

FLY mini

Klein aber fein: die Komponenten der Fly Mini Serie für ihr kompaktes Informationssystem. Wand-, Boden- und Deckenhalter sowie Paneelbefestigungen überzeugen durch ansprechendes, dezentes Design.

Designed for the smaller information-system all the components of the fly mini series for wall, floor, ceiling and panels, win over with their soberly appearance.

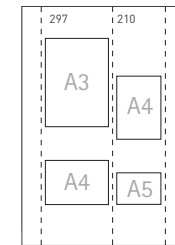


a mini quick



Infotaschen aus transparentem Acryl, Infoaustausch jederzeit einfach und schnell.

Poster pocket in transparent acrylic, quick and convenient exchange of your information anytime.



code		pc/box	price/box	
1	YMQA5H mini quick A5 horizontal	1		A
2	YMQA4V mini quick A4 vertical	1		A
3	YMQA4H mini quick A4 horizontal	1		A
4	YMQA3V mini quick A3 vertical	1		A

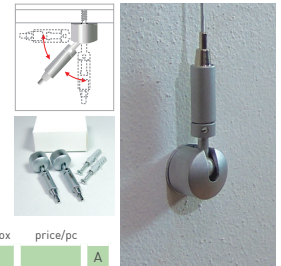
b swing



Seilhalter, Matic-Spannsystem, klappbar. Halter montieren. Eingeschobenes Seil hält auf Zug und wird durch Verschrauben der Hülse stufenlos gespannt. Seilstärke: max. Ø1,2mm.

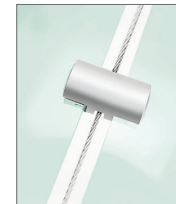
Material Aluminium silbermatt eloxiert

Foldable cable support, matic-tautsystem. Mount the fastener. Self-locking mechanism holds the cable by pull. Taut the cable steplessly by screwing the hull. Cable thickness: max. Ø1,2mm. Material silver matt anodized aluminium.



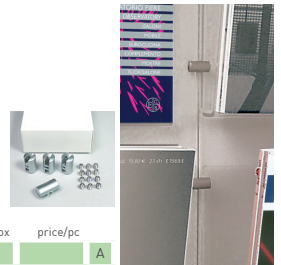
code		pc/box	price/box	price/pc
5	YSW2060ALSET swing	2		A

c pair



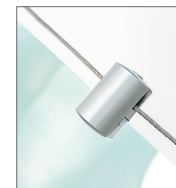
Paneelhalter für Seil, beidseitig. Seitlicher Halter für zwei Paneele am Stahlseil. Befestigung von Paneel und Seil mit Madenschrauben. Seilstärke: max. Ø1,2mm. Material Aluminium silbermatt eloxiert

Double panel support for cable. Lateral support for two panels for cable. Fixing of panel and cable with allen screws. Cable thickness: max. Ø1,2mm. Material silver matt anodized aluminium.



code		pc/box	price/box	price/pc
6	YPR1018ALSET pair	2		A

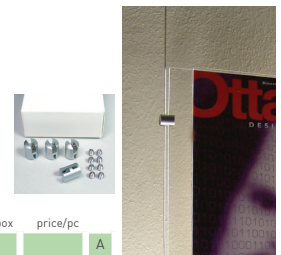
d pin



Paneelhalter für Seil. Seitlicher Halter für Stahlseil. Befestigung von Paneel und Seil mit Madenschrauben. Seilstärke: max. 1,2mm.

Material Aluminium silbermatt eloxiert

Panel support for cable. Lateral panel support for cable. Fixing of panel and cable with allen screws. Cable thickness: max. Ø1,2mm. Material silver matt anodized aluminium.



code		pc/box	price/box	price/pc
7	YPN1015ALSET pin	4		A