

# angelframe

Angelframe schafft es, grosse Banner rahmenlos und schwebend zu befestigen. Die Ecken werden direkt und damit besonders stabil mit dem Profil verbunden. Die Nutsteine lassen sich einklicken, ebenso wie die Bannerclips, d.h. auch schon montierte Rahmen können noch ergänzt werden. Volle Präsentationsfläche für Ihre Big Prints: der Bannerrand wird über das Rahmenprofil gezogen und bleibt unsichtbar. Ungenauigkeiten bei Zuschnitt oder Säumung fallen damit nicht mehr auf. Insgesamt ist die Montage zeit- und kostensparend, ebenso der Stoffbanner-Austausch ist durch das clevere Design unkompliziert und ohne Werkzeug jederzeit möglich.

Angelframe holds your fabric banner framelessly. The edges are directly and firmly connected to the extrusions. The threads for wall fixing and the banner clips can be clicked in to place even after mounting. The banner seam is pulled over the frame profile, thus hiding imprecise cuts or seams. All in all, the mounting saves time and money, the promotional banner exchange is easy and does not require tools and is possible at anytime.

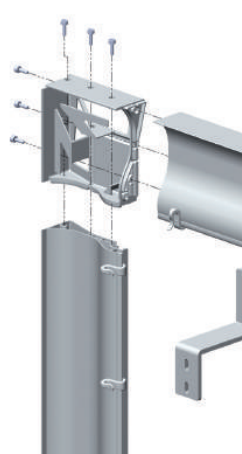


## information

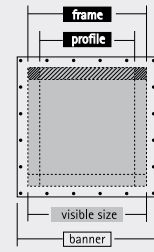


Faltenfreie Eck-Montage: cleveres Design auch hier. Die Eckverbinder haben eine Nut, in die Sie einfach die Bannerecken ziehen. So spannen Sie Ihr Banner im Nu faltenfrei und sauber!

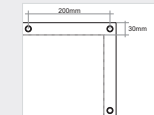
Crease free mounting of the angles: the clever design provides a solution as well. All the edge connectors come with a slot where you simply pull through the banner ends. Thus you tighten your banner quickly crease free and neat!



frame length = profile + 260mm



banner = visible size + 160mm



1 - 4 Silber eloxiertes Aluminium Profil, Längen für Banner-Sichtfläche 1-4m oder Meterware  
Silver anod. aluminium, size for visible length 1-4m or meter to cut

7 Eckverbinder Metalldruckguss, versilbert, 4st.  
Corner connector metal die-cast, silver coated, 4pcs

8 Verbindungsstück aus Metalldruck-Guss, 2st.  
Connector in powder coated moulded aluminium 2pcs

Der Connector für die modulare Gestaltung muss an einer Wandhalterung angebracht werden. Die Profile werden mittels Connector verbunden. Bei Verwendung der Verbinder muss die profilänge je verbinder um 10mm gemindert werden.

The connector for modular design of angelframe must be mounted directly to the wall mounting support. The profiles can then be connected directly. When using connectors afcon2 calculate 10mm less profile length for each connector used.



5 - 6 Wandhalter Metall verzinkt, inkl. Montagmaterial, 1st.  
Wall mounting support, galvanised metal, incl. Mounting material, 1pc

Montage der Wandhalterung, Nutstein einklicken - da kein Einschub, ist das auch nach (!) erfolgter montage möglich - profil montieren. Wandabstand banner: 130mm

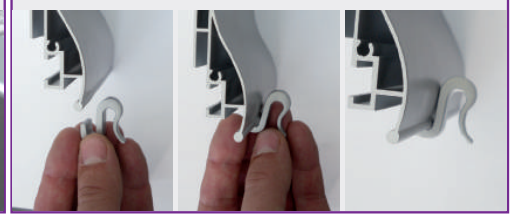
Mount the wall support, click in the washer - thanks to this you can click in more washers also after (!) mounting - fix the profile. Wall distance for banner: 130mm



9 Banner clips, nylon grau, 20st  
Banner clips, grey nylon, 20pcs

Banner Clips einfach ans Profil klicken, jederzeit und so viele wie nötig, auch nach der Montage. Mit Führung für das Gummikabel: erleichtert das Spannen und verhindert Herausrutschen.

Simply click the clips to the profile, anytime and as many as you need, even after assembling of the structure. With channel for the elastic cord: eases the tightening of the cord and prevents it from slipping out.



code		pc/box	price/box
1	AFP1000AL for 1m visible banner length, profile 740mm	1	B
2	AFP2000AL for 2m visible banner length, profile 1740m	1	B
3	AFP3000AL for 3m visible banner length, profile 2740mm	1	B
4	AFP4000AL for 4m visible banner length, profile 3740mm	1	B
5	AFWHD01 wall support 110mm	1	B
6	AFWHD150 wall support 160mm	1	B
7	AFAN04AR edge connector	4	B
8	AFCON02 frame connector	2	B
9	AFC20GR banner clips	20	B

Accessories p. 187



... CONFIGURATOR ONLINE