

Stopper[®] wall

Ohne Pfosten und Basis: mit der Wandhalterung steht Ihnen auch das komplette 4-Wege System von Stopper zur Verfügung. Nicht nur die Auszüge parallel und rechtwinklig zur Montagefläche, sondern auch der 4. Auszug rückseitig. Den 4. Auszug setzen Sie dann ein, wenn Sie die Wandhalterung verdeckt montieren. Hinter Trockenbauwänden oder in Möbeln installiert, macht sich Ihr Stopper dann nur im Bedarfsfall bemerkbar. Alle Stopper-Gurtkassetten passen in den Wandhalter. Als Gegenstück zum Einhängen des Gurtes, wandmontieren Sie einfach den Stopper Clip. Je nach räumlicher Gegebenheit können Sie natürlich auch an ein Stopper Pfosten-Element anschließen.

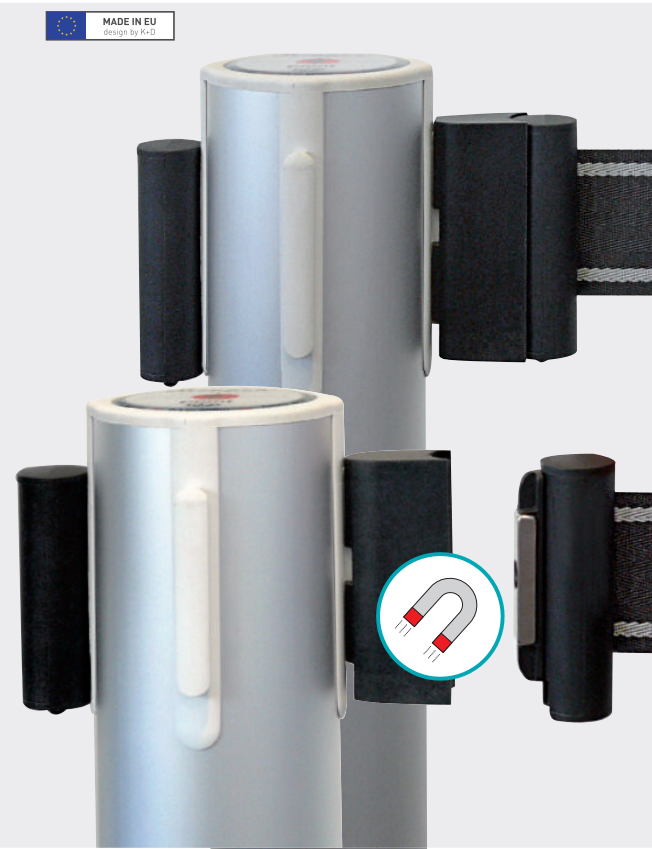
No post, no base: use the 4-way system of stopper also with wall mount. You can use the pullouts forward or parallel to the wall and the 4th direction backwards as well. This direction is used when you mount the supports hidden behind walls or integrated in furniture. As counterpart just wallmount the stopper clip. Depending on the location you can, of course, also connect the webbing to another stopper post.



Stopper[®] antipanic

Stopper Antipanic ist die perfekte Ergänzung für Ihr Stopper Personenleitsystem. Der Adapter kann jederzeit an alle Stopper Gurtkassetten angebracht werden. Sein Magnetverschluss ist so eingestellt, dass der Gurt bei normalem Betrieb sicher hält, bei entsprechendem abruptem Druck jedoch sofort öffnet. Vor allem bei festinstallierten Stoppern vor Ausgängen ein sicherheitstechnisches Muss.

Stopper antipanic is the perfect supplement for your stopper crowd control. The adapter can be mounted anytime to all our stopper webbing houses. The magnetic lock will hold the webbing safely under normal conditions, but will open immediately under abrupt pressure. Antipanic is ideal for permanently installed stopper systems in front of exits, the antipanic adapter is a must to ensure public safety.



QUEUE

information



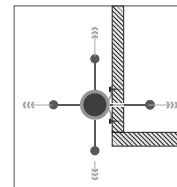
Stopper Wandhalterung hochglanz verchromt oder silbermatt veredelt, inkl. Schrauben und Dübel für die Wandmontage.

Stopper wall support high-gloss chrome-plated or silver satined, incl. screws and dowels for mounting.



Stopper wallclip in ABS lichtgrau und ABS schwarz inkl. Schraube und Dübel für die Wandmontage.

Stopper wallclip synthetic light grey and black, screw and dowel for wallmounting included.



Gurtkassette bitte extra bestellen und selbst vor Ort einsetzen

Order belt housing extra and assemble on site.

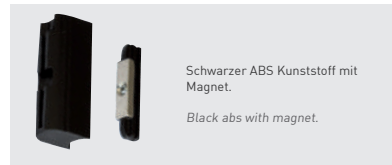
code		pc/box	price/box
1	STWH130CM stopper wall mount chrome plated	1	A
2	STWH130AR* stopper wall mount silver coated	1	A
3	STWC90LG* stopper wallclip, ABS light gray	1	A
4	STWC90SZ stopper wallclip, ABS black	1	A

*Mengen auf Anfrage | quantity on request

information



Keine Panik: Magnet öffnet im Notfall
No panic: the magnet opens in case of an emergency



Schwarzer ABS Kunststoff mit Magnet.
Black abs with magnet.



code		pc/box	price/box
5	STAP70SZ adapter antipanic black	1	A



Nachträgliches Bestücken jederzeit möglich. Gurtkassette bitte extra bestellen.
Subsequent assembly possible, belt housing excl. order extra.