

CurvesWear

# PARTY PASKAMER

ZO ZIT JE  
PARTY DRESS  
PERFECT!

BODY-FASHION  
FEEST OPLOSSINGEN

IN SHAPE  
TIJDENS  
PARTY,  
DINNER OF  
DAY AFTER

kies voor een  
feestelijke legging

# DE PARTY PASKAMER

Na de Curveswear Paskamer is er nu ook de Curveswear Party Paskamer. Speciaal voor de feestdagen.

## Je beste versie tijdens de feestdagen

Je doet tijdens de feestdagen vaak extra je best om er mooi uit te zien, je koopt een mooi jurkje, gaat nog even langs de kapper en doet je mooiste make-up op. Met shapewear staat jouw mooie feestjurkje nog beter en voel je je zelfverzekerder. Met de Party Paskamer helpen we je om je rondingen te omarmen.

## Party, Dinner of Day After outfit

Voor een feestje is ander corrigerend ondergoed nodig dan voor the Day After of wanneer je een avond aan een uitgebreid diner zit. Van strong tot light shaping en van shapewear tot bodyfashion, wij adviseren je graag. De vorm van jouw figuur is daarbij het uitgangspunt. Zo ga jij shinen en sprankelen.

Warme feestdagen groet,  
Inge & Alonda

**Embrace your curves!**



# HERKEN JE FIGUUR

Onder je party dress is het van belang dat je het juiste corrigerende ondergoed aanschaft dat past bij jouw figuur. Welke vorm heeft jouw lichaam? Zoek hieronder de omschrijving die het beste past bij jouw lichaamsvorm. Op de volgende pagina's lees je een uitgebreide beschrijving over welke party shapewear het best bij jouw figuur past.

## A-FIGUUR



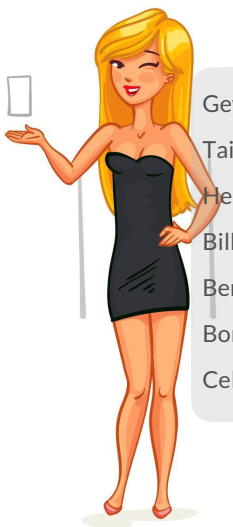
Gewicht: **heupen & dijen**  
Taille: **slank**  
Heupen: **breed**  
Billen: **vol**  
Benen/dijen: **stevig**  
Borsten: **klein-gemiddeld**  
Celebrity: **Kim Kardashian**

## O-FIGUUR



Gewicht: **taille & buik**  
Taille: **niet goed zichtbaar**  
Heupen: **smal**  
Billen: **plat**  
Benen/dijen: **slank**  
Borsten: **gemiddeld-groot**  
Celebrity: **Linda de Mol**

## H-FIGUUR



Gewicht: **gelijkmatig, atletisch**  
Taille: **niet goed zichtbaar**  
Heupen: **gelijk aan schouders**  
Billen: **gespied**  
Benen/dijen: **lang**  
Borsten: **klein-gemiddeld**  
Celebrity: **Maxima**

## X-FIGUUR



Gewicht: **gelijkmatig**  
Taille: **slank**  
Heupen: **gelijk aan schouders**  
Billen: **rond**  
Benen/dijen: **slank**  
Borsten: **gemiddeld-groot**  
Celebrity: **Beyoncé**

# A-figuur (Peer)

*Jouw lichaam heeft een A-vorm.*

*Het gewicht zit vooral rond je heupen en bovenbenen.*

*Je hebt smalle schouders en een platte buik.*

## PARTY SHAPE

Je benen en heupen krijgen vorm met de mooie shapewear

Sleek Smoothers Shorty van Maidenform zonder dat het aftekent in je jurkje.

De Va Va Voom plak BH of de push ups van Magic Bodyfashion brengen jouw smalle schouders meer in balans met je lichaam.



## DINNER SHAPE

Shapewear mag comfortabel zitten tijdens het diner. Kies voor de Faux Leather legging of de Pebbles Legging met croco print van SPANX met een leuke glitter top of de Luxe Legs Panty van Spanx, heel feestelijk en zit echt heerlijk!

## DAY AFTER

Heerlijk relaxen maar er toch strak uit zien? Dit is ook het moment om je Leather look legging van Spanx te dragen met een heerlijke trui of tuniek. Doe daaronder de Spotlight on Lace kanten bralette & slip van SPANX en je ziet er nog steeds sparkling uit!



# H-figuur (Banaan)

*Kenmerkend aan jouw lichaam is dat je schouders even breed zijn als je heupen, zonder dat je een duidelijke taille hebt.*



## PARTY SHAPE

Kies voor accessoires die je borst & taille accentueren. Creëer meer vrouwelijke vormen met een strong corrigerende onderjurk, de full slip dress van SPANX helpt je hier prima bij. Een corrigerende panty van Maidenform er onder maakt het helemaal af.



## DINNER SHAPE

Tijdens het diner zit de Janira Secrets Figure Body voor jou perfect, het knelt niet af maar geeft je lichaam perfect vorm. Je kunt ook kiezen voor de High Waist Greta Slip van Janira.



## DAY AFTER

De Day After wil je nog steeds goed voor de dag komen, maar liefst wel comfortabel. DKNY heeft de perfecte oplossing met de volledig kanten body; de Modern Lace Underwire Bodysuit.



# O-figuur (Appel)

Vol & rond, dat typeert jouw figuur. Het gewicht zit met name boven en in het midden van je lichaam, Je hebt vaak een buikje, volle boezem en slanke benen.



## PARTY SHAPE

Je rondingen mogen gezien worden, maar draag niet te strakke kleding. Trek de PrimaDonna A la Folie Shapewear jurk aan en je mooie party dress zal je waanzinnig staan. Dit jurkje biedt namelijk voldoende shapening om jouw mooie vormen goed uit te laten komen.

## DINNER SHAPE

Een body zit heel lekker als je wat langer aan tafel zit. De Super Control Body van Magic Bodyfashion past hiervoor perfect bij jouw lichaam. Deze mooie body is verkrijgbaar in 5 mooie kleuren.



## DAY AFTER

'Uitbuiken' na alle festiviteiten? Dan wil je geen strak zittende items, maar je wilt er wel goed uit zien! Kies voor de hoge taille slip Infinite Sensation van Triumph. Dat is 'uitbuiken' zonder dat het zichtbaar is



# X-figuur (Zandloper)

*Er zit balans in jouw lichaam.  
Je schouders en heupen  
zijn even breed en je hebt een  
duidelijke taille.*



## PARTY SHAPE

Nauwsluitende kleding past perfect bij de vorm van jouw figuur. De V-dress van Magic Bodyfashion is een topper voor jouw figuur als je een strak jurkje draagt met (of zonder) laag decolleté.



## DINNER SHAPE

De Curvy Body van Maidenform volgt de vorm van je lichaam, ook als je wat voller bent. Je kan deze body daardoor prima dragen tijdens een gezellig diner met nazit.



## DAY AFTER

Een heerlijk zachte slip is de Tame your Tummy Lace van Maidenform. Die doet zijn werk, de dag na alle feestjes, zonder dat de slip afkneelt.



# He Babe!

## BEN JIJ AL IN JE PARTY SHAPE?



### CurvesWear

EMBRACE YOUR CURVES

Telefoon: 085 130 11 90

e-mail: [info@curveswear.com](mailto:info@curveswear.com)

webshop: [www.curveswear.com](http://www.curveswear.com)

Facebook: <https://facebook.com/curveswear.nl/>

Instagram: [curveswear-shapewear](https://www.instagram.com/curveswear-shapewear)