



CurvesWear

PASKAMER

APPEL-FIGUUR?
HI-WAIST OF BODY!

Zo houd je je
shapewear
mooi

WELKE
SHAPWEAR
PAST BIJ JOU?

Hoe kun je
corrigerend
ondergoed
wassen?

HERKEN
JOUW
FIGUUR

WWW.CURVESWEAR.COM

IN DE PASKAMER

Welkom in de paskamer van Curveswear!

Curveswear is dé online shapewear specialist. Wij vinden dat Corrigerend Ondergoed, naast het benadrukken van je mooie kanten, ook mooi, elegant en sexy kan zijn.

Je kunt onze winkel niet bezoeken en de shapewear niet passen in onze paskamer. Dat doe je thuis in een vertrouwde omgeving, op het door jou gekozen moment. In deze paskamer geven je advies, maar je kunt ook een persoonlijk advies op de website aanvragen.

De beste versie van jezelf

Wij willen een steentje bijdragen aan de beste versie van jezelf. Het maakt niet uit welke maat je hebt (van S t/m 5XL). Omarm je rondingen en laat je jurkje, rokje, nieuwe of oude outfit nog beter uitkomen met de juiste shapewear.

Wij, Inge & Alonda, zijn om die reden Curveswear gestart. Jij staat bij ons in de spotlights, we luisteren graag naar jou, zodat jij kunt stralen.

Embrace your curves!



PEER-FIGUUR

Jouw lichaam heeft een A vorm. Het gewicht zit vooral rond je heupen en bovenbenen. Je hebt smalle schouders en een platte buik.

SCHOUDERS

Met een push-up BH breng je je smalle schouders meer in balans met de rest van je lichaam. Maak ook gebruik van V-halzen en schoudervulligen.

SHAPEWEAR

Bij jouw lichaamsvorm past een shapewear Bermuda of Short die je heupen en benen corrigeert. Een Rokje of een shapende Panty of Legging is ook een prima optie.

BILLEN PASSEN NIET

Veel corrigerende slips zitten bij jou niet goed omdat ze je billen niet goed omvatten. Een broekje met lange pijpjes is voor jouw figuur ideaal.

LIEVER NIET



Hoge slips bedekken juist niet je 'probleem' zone.



bermuda of short



legging



rok



jurk

Peer-figuur

BANAAN-FIGUUR

Kenmerkend aan jouw lichaam is dat je schouders even breed zijn als je heupen. Je taille is niet duidelijk zichtbaar.

TE STRAK

Heel herkenbaar voor jou is dat slips te strak in je taille zitten. Kies dus altijd voor een gewone corrigerende slip of een High Waist slip.

LIEVER NIET



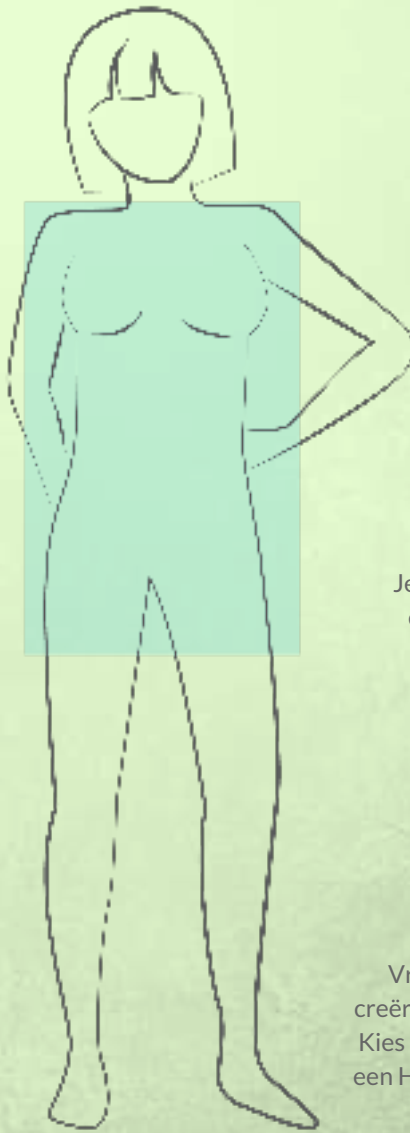
Shapewear shorts met pijpjes hebben niet veel effect op jouw figuur. Boy shorts zijn prima!

TAILLE

Je lichaamsvormen zijn recht en atletisch. Vaak bevindt zich wat meer gewicht rondom je taille.

SHAPEWEAR

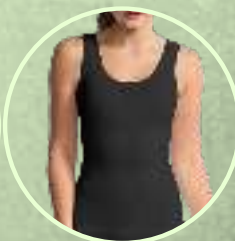
Vrouwelijke vormen kan je creëren met de juiste shapewear. Kies een Body, (High Waist) Slip, een Hemdje of een (onder)Jurkje.



body



high waist slip



hemd



jurk

APPEL-FIGUUR

Vol & rond, dat typeert jouw figuur. Het gewicht zit met name boven en in het midden van je lichaam, Je hebt vaak een buikje en slanke benen.



OMROLLEN

Het omrollen van (shapewear)slips is voor jou een grote ergernis. Kies je slips iets hoger, zoals een taille slip of een high waist slip.

LIEVER NIET



Corrigerende slips net onder je navel rollen om.

RONDINGEN

Concentreer je op het accentueren van je rondingen, maar draag niet te strakke kleding. Een V-hals staat je goed, net als getailleerde kleding.

SHAPEWEAR

Perfekte shapewear bij jouw lichaamsvorm is een High Waist Slip, een Body of een (onder)Jurkje.



body



hi-waist slip



jurk



body shaper

Appel-figuur

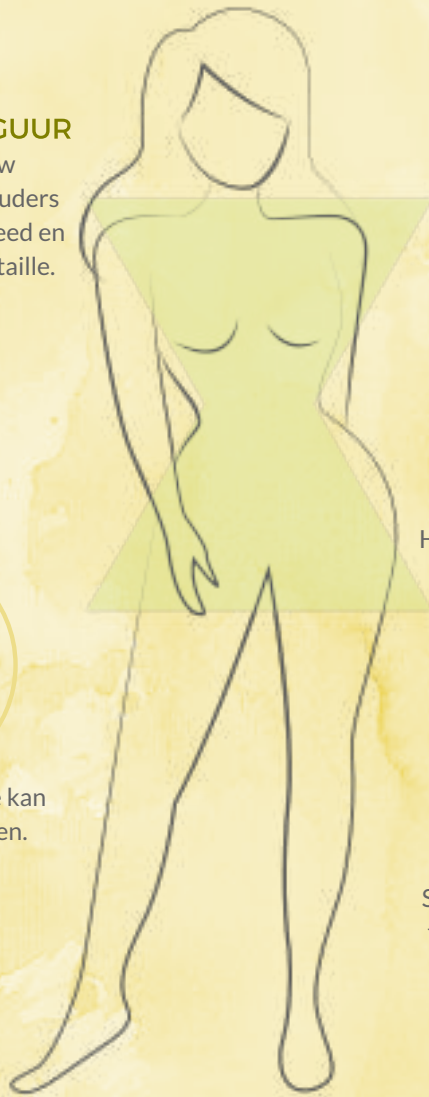
ZANDLOPER-FIGUUR

Er zit balans in jouw lichaamsvorm. Je schouders en heupen zijn even breed en je hebt een duidelijke taille.

LIEVER NIET



Een shapewear hemdje kan bij jou omhoog kruipen.



SLUIT NIET AAN

Als je niet uitkijkt zit alle stof in je taille of je hebt ruimte over als je een shapewear slip aantrekt. Het volgen van je rondingen geeft het mooiste effect.

SHAPEWEAR

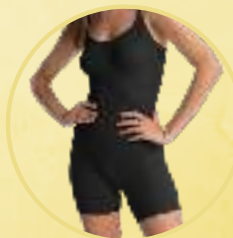
Shapewear die goed bij jouw figuur past is een Body, een Bodysuit of een Short.



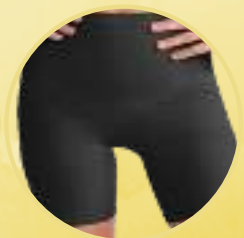
short



body



body-suit



bermuda

Zandloper-figuur

DE JUIST MAAT

Kies shapewear altijd in je gebruikelijke confectiemaat. Wil je zeker van de juiste maat zijn? Meet je heupen en taille op en vergelijk dit met de afmetingen op de site. Je kunt daarnaast de mate van correctie kiezen, die staat bij elk product aangegeven.



*Light shapewear
strijkt je lichaam
glad*



*Medium
shapewear
vormt je figuur*



*Strong
shapewear
maakt je
lichaam strak*

SHAPEWEAR WASSEN



Was je shapewear met de hand in lauw water (tot 30°C) met een beetje vloeibaar wasmiddel. Spoel het goed uit, maar wring het niet. Gebruik geen wasverzachter, bleekmiddel of wolwasmiddel (Woolite), dat gaat ten koste van de elasticiteit.



Wil je liever in de machine wassen? Gebruik een fijnwas programma en centrifugeer op maximaal 800 toeren. Stop je shapewear in een waszakje.



Droog je shapewear nooit in de droger en leg het niet op de radiator. Shapewear kun je niet strijken.

SHAPEWEAR AANTREKKEN



Stap altijd in je jurkje, hemd of body, dus begin bij je benen. Trek het nooit over je hoofd aan! Door er in te stappen trek je de shapewear makkelijker aan, zit het beter en blijft de elasticiteit behouden. Pak de stof goed vast en niet alleen bij de randjes.

Zorg er voor dat scherpe voorwerpen zoals ringen, armbanden en horloges je shapewear niet kunnen beschadigen. Let op dat je mooie nagels geen schade toebrengen aan je shapewear.





He Babe!

**BEN JIJ
AL IN
SHAPE?**

CurvesWear
CORRIGEREND ONDERGOED

Telefoon: 085 130 11 90

e-mail: info@curveswear.com

webshop: www.curveswear.com

Facebook: <https://facebook.com/curveswear.nl/>

Instagram: [curveswear-shapewear](https://www.instagram.com/curveswear-shapewear)

Meer informatie over corrigerend ondergoed vind je ook op www.corrigerendondergoed.nl