

SHAPEWEAR WASCHEN

Shapewear ist fein und empfindlich und muss sanft behandelt werden.

Wasche deine Shapewear von Hand in lauwarmem Wasser (bis zu 30°C) mit einem milden Flüssigwaschmittel. Danach gut ausspülen, aber nicht auswringen.

Verwende keinen Weichspüler, keine Bleiche und kein Wollwaschmittel, da dies die Elastizität deiner Shapewear beeinträchtigt.

WASHING SHAPEWEAR



Hand Wash



Delicate

Shapewear is nice & delicate and needs extra care.

Use lukewarm water (max. 30° C) and add a hand washing detergent. Rinse in cool water.

Do not wring to preserve the elasticity of the garment. Avoid fabric softener and bleach Woolite, which is harsher and can deteriorate the elasticity.

MASCHINENWÄSCHE

Würdest du es lieber in der Maschine waschen? Du kannst es!

Verwende immer einen Schonwaschgang und schleudere mit maximal 800 Umdrehungen pro Minute.

Natürlich solltest du deine Shapewear beim Waschen immer in einen Wäschebeutel stecken.

WASHING MACHINE

Waschen bei
höchstens 30° C



Wash in cool to
warm water,
max. 30° C

Do you prefer using a washing machine? No problem!

Choose a delicate cycle (maximum 30°) and a spin cycle of maximum 800 rpm.

And of course; always use a lingerie bag for your shapewear!

TROCKNEN

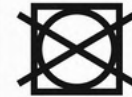
Trockne deine schöne Shapewear nie im Trockner oder lege sie auf eine Heizung.

Einfach an der Luft trocknen lassen, am besten im Liegen, ist der beste Weg, damit

deine Shapewear schön bleibt. Shapewear kann nicht gebügelt werden.



Do Not Iron



Do Not
Tumble Dry

DRYING

Never tumble dry your beautiful shapewear and do not place it on a radiator. Just dry in the air, preferably while lying flat. That's the best way to keep your shapewear beautiful. Shapewear cannot be ironed.

SHAPEWEAR ANZIEHEN

PUT ON SHAPEWEAR

Wie ziehst du Shapewear an?

Nachte darauf, dass scharfe Gegenstände wie Ringe, Armbänder und Uhren deine Shapewear nicht beschädigen können. Achte auch darauf, dass deine schönen Nägel deine Shapewear nicht beschädigen.

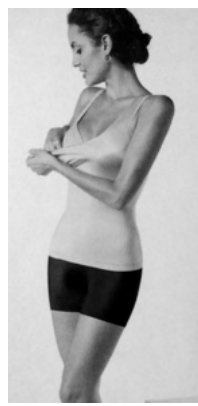
How to put on your shapewear?

Of course you ensure not to damage your shapewear with sharp items, like rings, bracelets or watches. Your beautiful nails can be harmful for your shapewear too.



Steig immer in dein Kleid, dein Unterhemd oder deinen Body, also fang mit deinen Beinen an. Ziehe niemals Shapewear über deinen Kopf an! Auf diese Weise lässt sich deine Shapewear leichter anziehen, sie passt besser und die Elastizität ist optimal. Nimm den Stoff in die Hand und nicht nur die Kanten, damit er nicht reißt.

Always step into your dress, top or body. Never pull shapewear over your head! This makes stepping into your shapewear easier, it will fit better and the elasticity remains best preserved. Grasp the fabric well, not just by the edges so they do not tear off.



Tipps

Slips mit hoher Taille passen noch besser, wenn du den Rand unter deinen BH-Träger steckst. Zieh also zuerst deine Shapewear an und erst dann deinen BH.

Du kannst eine Camisole in deine Hose stecken, wenn du Angst hast, dass sie hochrutscht.

Tips

A high-waist brief will remain even better in place when you tuck it under the bra band. Therefore put on your shapewear before you put on your bra.

Tuck your top in your pants if you're afraid it creeps up.