

Ardatec Membran

FLEXIBELE AFDICHTINGS- EN LOSKOPPELINGSBAAN

VOORDELEN

- Afdichting onder keramische bekledingen
- Natte ruimtes, balkons en terrassen
- Zwembaden tot 4m diepte
- Chemisch belaste ruimtes
- Belastingsklasse A, B, C (abP)
- Snelle verwerking
- Flexibel, vervormbaar en scheuroverbruggend
- Praktische schaalverdeling
- Loskoppellend
- Zeer emissie-arm, Emicode EC1 PLUS
- Binnen, buiten, muur en vloer

PRODUCT

Ardatec Membran is een vervormbare, scheuroverbruggende, gebruiksklare en niet-waterdoorlatende afdichtingsbaan voor snelle verlijmende afdichting onder keramische tegels en plavuizen. Afdichtingsbaan van gemodificeerd polyethyleen, aan de boven- en onderzijde voorzien van polypropyleenvlies. Na het oplijmen van de afdichtingsbaan kunnen keramische bekledingen onmiddellijk worden gelegd. Met loskoppelende werking. Voor zuigende- en niet-zuigende ondergronden op muur- en vloeroppervlakken, binnen en buiten en onder water.

TOEPASSINGEN

Ardatec Membran is getest volgens "Bauregelliste A" en geschikt bevonden als verlijmende afdichting onder tegel- en plavuisbekledingen voor de vochtbelastingsklassen A, B en C (abP) alsmede A0 en B0 volgens ZDB.

EIGENSCHAPPEN

- Verlijmende afdichting onder tegels en plavuizen op muur- en vloeroppervlakken in badkamers, douches, natte ruimtes, op balkons en terrassen, in zwembaden tot 4m waterdiepte en op zwembadranden.
- Direct en indirect belaste muur- en vloeroppervlakken met hoge belasting door niet-drukkend water in binnenruimten, bijvoorbeeld openbare doucheruimten.
- Afdichting ter bescherming van de ondergrond in chemisch belaste ruimten, zoals bijvoorbeeld in instellingskeukens.



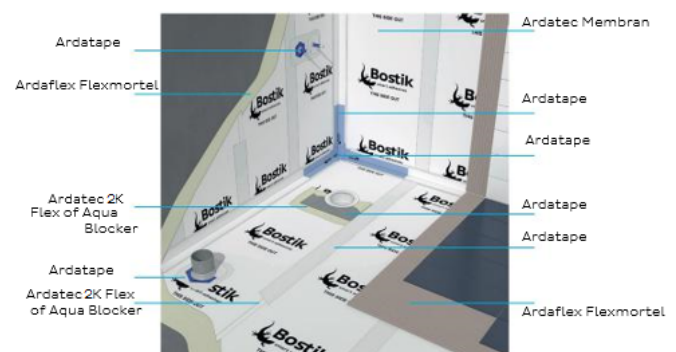
VERWERKING

Voor verduidelijking zie onderstaande afbeelding.

Ondergrond: De ondergronden moeten vast, droog en vrij van verontreinigingen of scheidingsmateriaal zijn. De volgende ondergronden kunnen worden afgedicht met Ardatec Membran: beton, dekvloeren, cementpleisterwerk, gasbeton, gipspleisterwerk, gipsvezelplaten, gipskartonplaten, goed aansluitende spaanplaten.

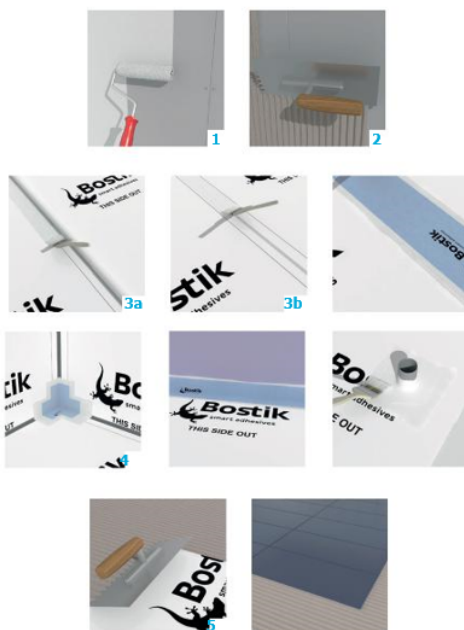
Verwerking: Ardatec Membran niet verwerken bij ondergrondtemperaturen lager dan + 5 °C en hoger dan + 25 °C. De afdichtingsbaan kan overlappend of tegen elkaar worden gelegd:

- Voorbehandelen/op maat snijden: Sterk zuigende ondergronden voorbehandelen met Ardagrip Classic, niet-zuigende ondergronden met Ardagrip Xpress en houten ondergronden met Nibogrunder Elasto Fill. De afdichtingsbaan uitleggen en met een schaar of cuttermes op maat knippen of snijden.



- Afdichtingsbaan aanbrengen: Bostik Ardaflex Flexmortel met 4 tanden opkammen. Ardatec Membran binnen de open lijmtijd van ca. 30 minuten zonder vouwen aanbrengen en met een pleisterspaan, rol of plank aandrukken.
- a) Overlappingszones: De randen van de banen 5 cm laten overlappen en de overlappingszone met het flexibele afdichtmiddel Bostik Ardatec 2K Flex of de hybride SMP-afdichting Bostik Aqua Blocker lijmen zonder vouwen en holle plekken. Eventueel narollen. b) Tegen elkaar (alternatief): Rand tegen rand aanbrengen en de verbindingen waterdicht sluiten met Ardatec 2K Flex en dichtband Bostik Ardatape of Aqua Blocker met Bostik Ardatape. Het desbetreffende afdichtingsproduct voorstrijken en het dichtband in de verse massa plaatsen en gladmaken.
- Voegen en naden in vloeren en hoeken, doorvoeren: Voor de overbrugging van voegen en naden in vloeren en hoeken moeten deze worden afdicht met dichtband Bostik Ardatape. Overgangen naar vloerafvoeren of wanddoorvoeren moeten worden voorzien van passende vloer- of wandmanchetten Bostik Ardatape. Het vastlijmen van dichtbanden, afdichthoeken en -manchetten vindt plaats met Ardatec 2K Flex of Aqua Blocker.
- Tegels aanbrengen: Onmiddellijk na het verlijmen van de overlappingszone resp. het afdichten van de naden tussen banen, kunnen tegels en plavuizen worden aangebracht met de volgens abP toegestane lijm mortel Ardaflex Flexmortel.

Met deze aanwijzingen streven wij ernaar u op basis van onze tests en ervaringen zo goed mogelijk te adviseren. Wegens de vele toepassingsmogelijkheden en de buiten onze invloedssfeer liggende opslag- en verwerkingsomstandigheden van onze producten, kunnen wij geen garanties met betrekking tot de verwerkingsresultaten in afzonderlijke gevallen verstrekken. Zelf proeven uitvoeren. Onder invloed van UV-straling zijn lichte verkleuringen bij de afdichtingsmiddelen mogelijk. Gerelateerd aan de productietechniek zijn lichte kleurverschillen tussen verschillende batches mogelijk. Wij verstrekken geen garantie met betrekking tot de kleurechtheid. Gebruik voor een object materiaal uit dezelfde batch. Desgewenst kunt u gebruikmaken van onze technische en commerciële adviesdienst.



Artikelnummer 30835829
EAN code 4026923605333
Verpakking Rol, 1m breed -
0,6mm dik -
30 m lang per doos

OPSLAG EN STABILITEIT

Koel en droog. In originele verpakking ca. 24 maanden te bewaren.

TESTCERTIFICAAT

Algemeen bouwinspectiecertificaat P-1200/428/15 MPA-BS

INFORMATIE AANVRAAG

Veiligheidsinformatieblad is op bostik.sds.thewerco.com verkrijgbaar.

Technische kenmerken	
Basis	Gemodificeerd polyethyleen, aan beide zijden voorzien van polypropyleenvlies
Kleur	Wit, opdruk met schaalverdeling in de lengte en overlappingszone
Materiaaldikte	ca. 0,6 mm
Materiaalgewicht	ca. 275 g/m ²
Verwerkingstemperatuur	+5°C tot +30°C
Temperatuurbestendigheid	-20°C tot +80°C
Waterdichtheid	tot 4m waterdiepte
Beloopbaarheid	Onmiddelijk
Legbaarheid	Onmiddelijk
Verbruik	Ca. 1,0 tot 1,05 m ² /m ²
Verpakking	1 Rol, 1 m breed, ca. 0,6 mm dik, 30 m lang per doos

BOSTIK HOTLINE

Smart help +31 (0)73 6 244 244
+32 (0)9 255 17 17



Bostik BV

De voerman 8
5215 MH 's-Hertogenbosch
T: + 31 (0)73 6244244
infoNL@bostik.com
www.bostik.nl

Bostik Belux SA-NV

Meulestedekaai 86
B-9000 Gent
T: + 32 (0) 92551717
info@bostik.be
www.bostik.be