

Verwerkingsvoorschrift

Rockfon Fix is een gezamenlijke ontwikkeling van Bostik en ROCKFON. Deze lijm dient om ROCKFON panelen te verlijmen tegen een bouwkundig oppervlak, met name plafonds en wanden. De lijm kan gebruikt worden voor de verlijming van ROCKFON® Facett™ B, ROCKFON Blanka® B, ROCKFON Blanka® Activity B, ROCKFON® Sonar® B en ROCKFON® Sonar® Activity B panelen. Ook verlijming op C60/27 profielen of houten latten is mogelijk.

Dankzij de nauwe afstemming van beide producten garanderen Bostik en ROCKFON een perfect en langdurig resultaat (mits verwerkt volgens de voorschriften). **Rockfon Fix wordt enkel door Bostik en niet door ROCKFON verkocht.**

VERWERKING

Ondergrond

Beton, steen, gips, hout, metaal, geverfde oppervlakken en diverse kunststoffen. De ondergrond moet voldoende vast zijn. Een eventueel aanwezige verf- of pleisterlaag moet duurzaam hechten. Indien de ondergrond niet vlak is of er in de ondergrond oneffenheden van meer dan 5 mm zijn (5mm op een lengte van 1200mm, bijv. ruw beton), wordt aanbevolen eerst uit te vlakken met een regelwerk en vervolgens te werken met Facett haken (mechanische bevestiging).

Voorbehandeling

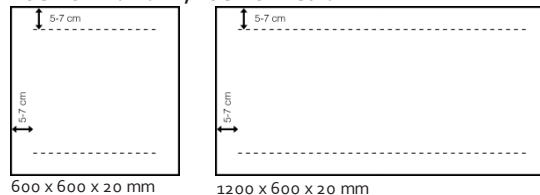
De ondergrond moet schoon, condens-, stof- en vetvrij zijn. De ondergrond hoeft niet volledig droog te zijn (aardvochtig). Voor sterk zuigende ondergronden adviseren wij het gebruik van een geschikte primer.

Bij twijfel Bostik raadplegen.

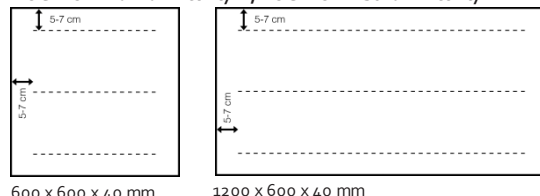
Aanbrengen

Rockfon Fix met kitpistool en bijgeleverde driehoekstuit in driehoekvormige rillen (8mm breed, 12 mm hoog) zo'n 5 à 7 cm vanaf de rand aanbrengen volgens het lijmpatroon op de rechter zijde van deze pagina. Kitpistool verticaal (niet onder een hoek) houden. Een worst levert ca. 13 m³ aan lijmril. Na aanbrengen van de lijm is de open tijd max. 15 minuten (dus binnen 15 minuten de panelen aanbrengen). Paneel vervolgens schuin aan een kant aandrukken tegen ondergrond, vervolgens andere kant aandrukken. Eventueel nog iets verschuiven tot de juiste positie is bereikt. Met aandrukspaan (voorzien van foamlaag) goed aandrukken over het gehele oppervlak tot een lijmrildikte van 1 à 2 mm. Er wordt nadrukkelijk afgeraden om de platen met de hand of op een andere manier aan te drukken. Vervolgens kan het paneel worden losgelaten: doorgaans hoeft er niet gestempeld te worden.

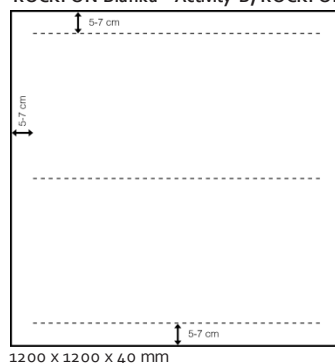
ROCKFON Blanka® B, ROCKFON® Sonar® B



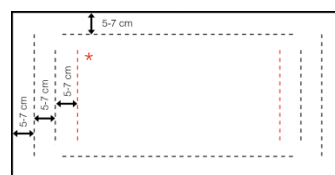
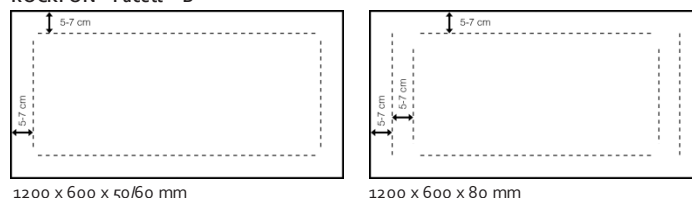
ROCKFON Blanka® Activity B, ROCKFON® Sonar® Activity B



ROCKFON Blanka® Activity B, ROCKFON® Sonar® Activity B



ROCKFON® Facett™ B



1200 x 600 x 100 mm

* In geval van brandwerendheid 120 minuten in NL



Verbruiksindicatie

	L (mm)	B (mm)	D (mm)	# platen per worst	# worsten per 100m ²
ROCKFON Blanka® B, ROCKFON® Sonar® B	600	600	20	13	21
ROCKFON Blanka® B, ROCKFON® Sonar® B	1200	600	20	6	24
ROCKFON Blanka® Activity B, ROCKFON® Sonar® Activity B	600	600	40	9	32
ROCKFON Blanka® Activity B, ROCKFON® Sonar® Activity B	1200	600	40	4	35
ROCKFON Blanka® Activity B, ROCKFON® Sonar® Activity B	1200	1200	40	4	18
ROCKFON® Facett™ B	1200	600	50/60	4	34
ROCKFON® Facett™ B	1200	600	80	3	41
ROCKFON® Facett™ B	1200	600	100	2,5	50

GEBRUIKSAANWIJZING



1



2



3



4



5

STERKTE EN DUURZAAMHEID

Bij de juiste applicatie is de aanvangshechting voldoende om de plaat (zonder verdere ondersteuning) te dragen. De eindhechting geeft een blijvend duurzame, elastische en sterke verbinding tussen de ROCKFON panelen en de ondergrond.

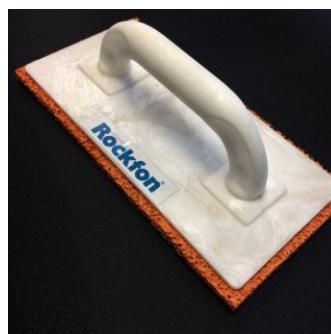
DROOGTIJD EN STERKTE

Rockfon Fix hardt uit onder invloed van vocht. Hierdoor is een licht vochtige ondergrond geen probleem. De doorharding wordt hierdoor zelfs verkort.

Eindhechting wordt bereikt na ca. 48 uur. Na doorharding blijft de lijm elastisch en sterk.

TECHNISCHE KENMERKEN

Uiterlijk:	witte pasteuze lijm
Oplosmiddelgehalte:	0%
Soortelijke massa:	ca. 1,35 kg/l
Drogestof gehalte:	nagenoeg 100%
Verwerkingstemperatuur:	tussen +5 en +30°C
Vochtbestendigheid:	zeer goed
Opslag:	koel bewaren (niet vorstgevoelig)
Houdbaarheid:	1 jaar na productiedatum (na openen beperkt)
Verpakking:	600 ml folieverpakking (worst)
Aantal per doos:	12 worsten



Voorbeeld van een aandrukspaan voorzien van een foamlag



Driehoekstuit (bijgeleverd) die zorgt voor driehoek-vormige lijmrillen

Een veiligheidsinformatieblad is op aanvraag beschikbaar.

Bostik bv
De Voerman 8
5201 AH 's-Hertogenbosch
tel +31-(0)73 624 42 44
fax +31-(0)73 624 43 44

Bostik Belux SA-NV
Meulestedekaai 86
B-9000 Gent Belgium
tel +32 (0)9 255 17 17
fax +32 (0)9 255 17 01

ROCKWOOL
Rockfon®

CREATE AND PROTECT®

Alle verstrekte adviezen, aanbevelingen, cijfers en veiligheidsvoorschriften berusten op zorgvuldige onderzoeken, alsmede de huidige stand van onze ervaring en zijn vrijblijvend. Hoewel de documentatie met de grootste zorgvuldigheid is samengesteld, aanvaarden wij geen enkele aansprakelijkheid voor onjuistheden, vergissingen, zet- of drukfouten. Wij behouden ons het recht voor om het betreffende product aan te passen, wanneer wij dit nodig achten. Aangezien het ontwerp, de hoedanigheid van de ondergrond en de omstandigheden bij verwerking buiten onze beoordeling vallen, kan op grond van deze documentatie geen aansprakelijkheid aanvaard worden voor uitgevoerde werken. Wij adviseren u daarom zelf ter plaatse praktijkproeven te nemen. Op al onze verkopen en leveringen zijn van toepassing onze algemene Verkoop- en Leveringsvoorwaarden.