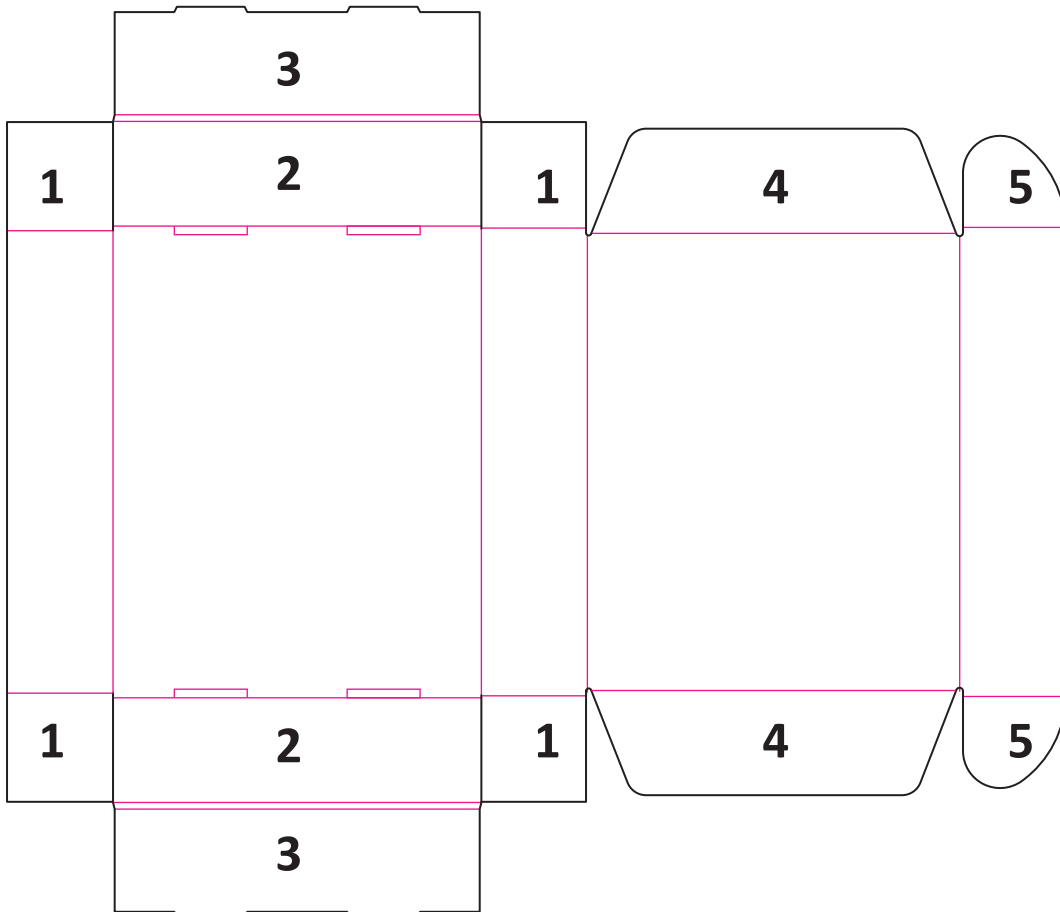


Vouwinstructie stansverpakking / Postdozen

- Gebruik een stevige en vlakke ondergrond voor het invouwen / opzetten
- Leg de postdoos met buitenkant op ondergrond en de binnenkant naar boven gericht
- Alle vouwlijnen, rood op de tekening, dienen stevig te worden voor-gevouwen (naar binnenkant) alvorens het doosje in elkaar gezet kan worden
- Bij dubbele vouwlijnen (tussen nr.2 en nr.3) beide lijnen voorvouwen

Volgorde invouwen van het doosje

1. korte kleppen naar binnen vouwen (4 stuks)
2. korte zijde tegen korte kleppen van nr. 1 opduwen
3. dit gedeelte over de kleppen van 1 naar de binnenzijde van de doos in de vergrendeling duwen
4. naar binnen vouwen zodat deze aan de binnenzijde van het doosje terecht komen
5. aan de voorzijde van het doosje links en rechts insteken



Folding instructions

- Use a solid and flat surface to fold / assemble
- Place mailbox with outside on surface and inside facing upward
- Before assembling the box, you should firmly prefold each folding line (the red lines in the image). Pre-fold the fold lines towards the inside
- For double fold lines (between nr. 2 and nr. 3) pre-fold both lines

How to assemble the box

1. Fold the small flaps to the inside (4 pieces)
2. Push the small sides toward the small flaps from Nr. 1
3. Fold this part over Nr. 1 en 2 towards the inside of the box. Put the extended parts into the slit in the bottom
4. Fold these parts to the inside. These should be on the inside of the box, when you close the box
5. Insert these in the openings in front on the left and right side