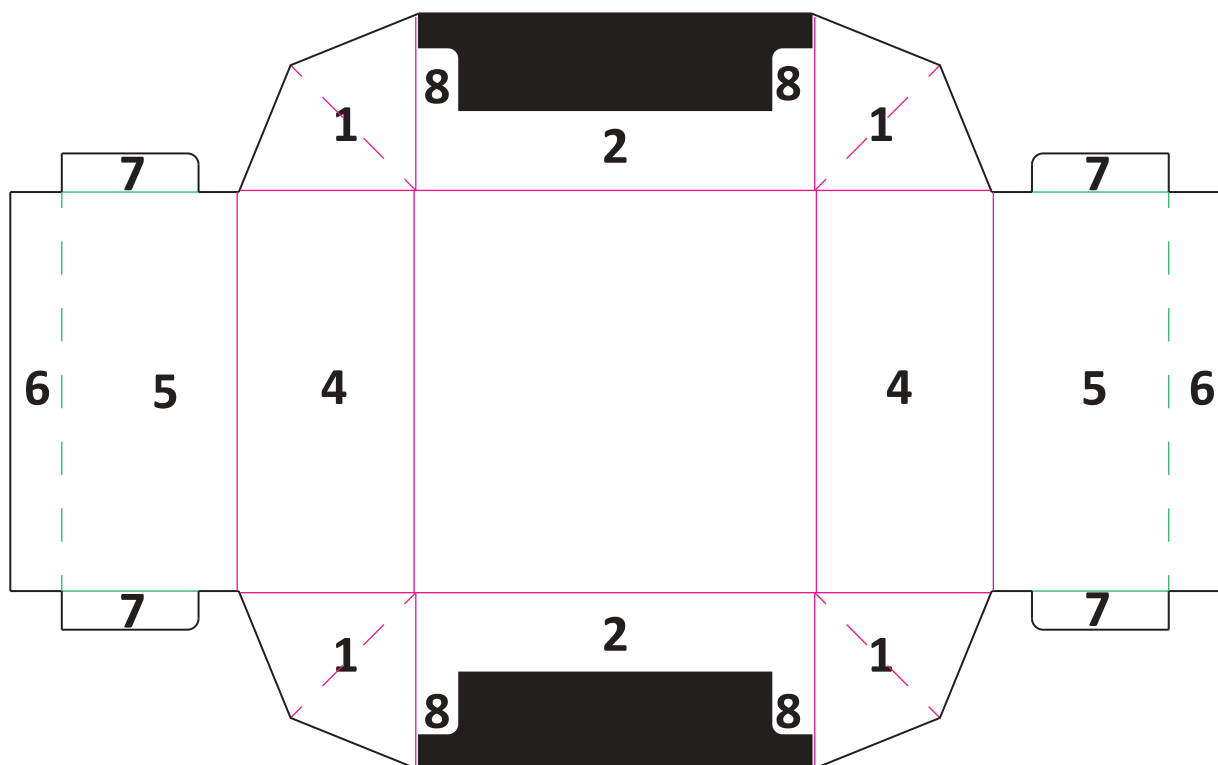


Vouwinstructie stansverpakking / Geschenkdozen

- Gebruik een stevige en vlakke ondergrond voor het invouwen / opzetten
- Leg de geschenkdoos met buitenkant op ondergrond en de binnenkant naar boven gericht
- Alle vouwlijnen, rood op de tekening, dienen stevig te worden voor-gevouwen (naar binnenkant) alvorens het doosje in elkaar gezet kan worden

Volgorde invouwen van het doosje

1. Vouw de onderste en bovenste delen (nr 1 en nr 2) in zijn geheel omhoog
2. Deze delen omhoog houden en vouw de delen aan de zijkanten (nr. 4 en nr. 5) omhoog. De hoeken (nr.1) moeten hierbij naar binnen vouwen
3. Vouw de delen nr. 5 naar binnen over de hoeken Nr. 1.
4. De laatste delen nr.6 en nr.7 meeduwen. Deze vouwen (groene lijnen tekening) daardoor in tegenovergestelde richting. Nr. 6 tegen bodem aanduwen. Nr. 7 past in de uitsparing van nr. 2 (nr. 8). Deze dienen als vergrendeling zodat het doosje en deksel niet losschieten



Folding instructions

- Use a solid and flat surface to fold / assemble
- Place mailbox with outside on surface and inside facing upward
- Before assembling the box, you should firmly prefold each folding line (the red lines in the image). Pre-fold the fold lines towards the inside

How to assemble the box

1. fold up the lower and upper parts (No. 1 and No. 2) in their entirety
2. Hold up these sections and fold up the sections on the sides (No.4 and No.5). The corners (no.1) should fold inwards when doing this
3. fold the No. 5 parts inwards over the No. 1 corners
4. Push the last parts (No 6 and No 7). These fold (green lines drawing) in opposite directions as a result. Push nr. 6 against the bottom. No. 7 fits into the recesses of No. 2 (No. 8). These serve as locks to prevent the box and lid from slipping off.