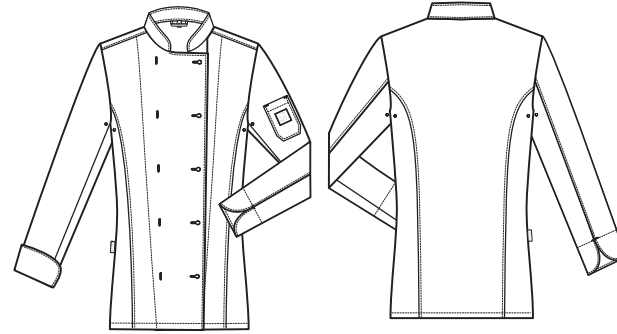


# CUISINE PREMIUM

## Regular Fit



STYLE  
5407



### GERMAN

#### DAMEN-KOCHJACKE

- Regular Fit
- Elastisch
- Armtasche
- Lüftungslöcher
- Wiener Nähte im Vorder- und Rückteil
- **GRÖSSEN:** XS-2XL

NR: 5407.6220.010 SCHWARZ  
NR: 5407.6220.090 WEISS

### ENGLISH

#### LADIES CHEF'S JACKET

- regular fit
- elastic
- sleeve pocket
- ventilation holes
- back and front side princess seams
- **SIZES:** XS-2XL

NO: 5407.6220.010 BLACK  
NO: 5407.6220.090 WHITE

### FRENCH

#### VESTE DE CUISINE FEMME

- Regular fit
- Extensible
- Poche sur manche
- Orifices de ventilation
- Coutures princesse à l'avant et dans le dos
- **TAILLES :** XS-2XL

RÉF : 5407.6220.010 NOIR  
RÉF : 5407.6220.090 BLANC

### DUTCH

#### DAMES KOKSBUIS

- regular fit
- elastisch
- mouwzakje
- ventielatiegatjes
- Weense naden in voor- en achterpand
- **MAAT:** XS-2XL

NR: 5407.6220.010 ZWART  
NR: 5407.6220.090 WIT

**GEWEBE:** 49% Baumwolle, 49% Polyester, 2% Elastolefin, 200 g/m<sup>2</sup>

**PFLEGE WEISS:**

**PFLEGE SCHWARZ:**

**FABRIC:** 49% cotton, 49% polyester, 2% elastolefin, 200 g/m<sup>2</sup>

**CARE WHITE:**

**CARE BLACK:**

**TEXTILE :** 49 % coton, 49 % polyester, 2 % élastoléfine, 200 g/m<sup>2</sup>

**ENTRETIEN BLANC :**

**ENTRETIEN NOIR :**

**DOEK:** 49% katoen, 49% polyester, 2% elastolefine, 200 g/m<sup>2</sup>

**ONDERHOUD WIT:**

**ONDERHOUD ZWART:**



Die gesamte Baumwolle ist Fairtrade-zertifiziert und von Fairtrade-Produzenten angebaut. [www.info.fairtrade.net](http://www.info.fairtrade.net)



All of the cotton is Fairtrade certified and sourced from Fairtrade producers. [www.info.fairtrade.net](http://www.info.fairtrade.net)



Tout le coton est certifié Fairtrade et provient de producteurs du commerce équitable Fairtrade. Visitez [www.info.fairtrade.net](http://www.info.fairtrade.net)



Al het katoen is Fairtrade gecertificeerd en afkomstig van Fairtrade boeren. Zie [www.info.fairtrade.net](http://www.info.fairtrade.net)

# CUISINE BASIC

## Regular Fit



STYLE  
5407



### GERMAN

#### DAMEN-KOCHJACKE

- Regular Fit
- Armtasche
- Lüftungslöcher
- Wiener Nähte im Vorder- und Rückteil
- **GRÖSSEN:** XS-3XL

NR: 5407.8000.010 SCHWARZ  
NR: 5407.1900.090 WEISS

**GEWEBE 8000:** 65% Polyester, 35% Baumwolle, 210 g/m<sup>2</sup>

**PFLEGE:**

**GEWEBE 1900:** 100 % Baumwolle, 230 g/m<sup>2</sup>

**PFLEGE:**



100% Cotton

### ENGLISH

#### LADIES CHEF'S JACKET

- regular fit
- sleeve pocket
- ventilation holes
- back and front side princess seams
- **SIZES:** XS-3XL

NO: 5407.8000.010 BLACK  
NO: 5407.1900.090 WHITE

**FABRIC 8000:** 65% polyester, 35% cotton, 210 g/m<sup>2</sup>

**CARE:**

**FABRIC 1900:** 100% cotton, 230 g/m<sup>2</sup>

**CARE:**



100% Cotton

### FRENCH

#### VESTE DE CUISINE FEMME

- Regular fit
- Poche sur manche
- Orifices de ventilation
- Coutures princesse à l'avant et dans le dos
- **TAILLES :** XS-3XL

RÉF : 5407.8000.010 NOIR  
RÉF : 5407.1900.090 BLANC

**TEXTILE 8000 :** 65 % polyester, 35 % coton, 210 g/m<sup>2</sup>

**ENTRETIEN :**

**TEXTILE 1900 :** 100 % coton, 230 g/m<sup>2</sup>

**ENTRETIEN :**



100% Cotton

### DUTCH

#### DAMES KOKSBUIS

- regular fit
- mouwzakje
- ventilatiegaaatjes
- Weense naden in voor- en achterpand
- **MAAT:** XS-3XL

NR: 5407.8000.010 ZWART  
NR: 5407.1900.090 WIT

**DOEK 8000:** 65% polyester, 35% katoen, 210 g/m<sup>2</sup>

**ONDERHOUD:**

**DOEK 1900:** 100% katoen, 230 g/m<sup>2</sup>

**ONDERHOUD:**



100% Cotton