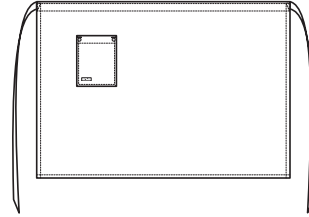


# SERVICE SCHÜRZEN

## STYLE 4126



NEU

### GERMAN

#### BISTRO-SCHÜRZE DENIM

- Breite/Länge 100x80 cm
- Aufgesetzte Tasche
- Einzelpack

### ENGLISH

#### BISTRO APRON DENIM

- width/length 100x80 cm
- patched pocket
- single pack

### FRENCH

#### TABLIER DE BISTROT DENIM

- Largeur/longueur 100x80 cm
- Poche plaqué
- Pack de 1

### DUTCH

#### BISTROSCHORT DENIM

- breedte/lengte 100x80 cm
- opgezette zak
- pak van 1

NR: 41266.6900.010 BLACK DENIM  
NR: 41269.6900.016 LIGHT GREY DENIM  
NR: 41267.6900.020 BLUE DENIM  
NR: 41268.6900.029 LIGHT BLUE DENIM

NO: 41266.6900.010 BLACK DENIM  
NO: 41269.6900.016 LIGHT GREY DENIM  
NO: 41267.6900.020 BLUE DENIM  
NO: 41268.6900.029 LIGHT BLUE DENIM

RÉF : 41266.6900.010 NOIR DENIM  
RÉF : 41269.6900.016 GRIS CLAIR DENIM  
RÉF : 41267.6900.020 BLEU DENIM  
RÉF : 41268.6900.029 BLUE CLAIR DENIM

NR: 41266.6900.010 DENIM ZWART  
NR: 41269.6900.016 DENIM LICHTGRIJS  
NR: 41267.6900.020 DENIM BLAUW  
NR: 41268.6900.029 DENIM LICHTBLAUW

**GEWEBE:** 98 % Baumwolle, 2 % Elasthan, 310 g/m<sup>2</sup>

**PFLERGE:**

**FABRIC:** 98 % cotton, 2 % elastane, 310 g/m<sup>2</sup>

**CARE:**

**TEXTILE :** 98 % coton, 2 % élasthanne, 310 g/m<sup>2</sup>

**ENTRETIEN :**

**DOEK:** 98 % katoen, 2 % elastaan, 310 g/m<sup>2</sup>

**ONDERHOUD:**



Stretch

Denim



Stretch

Denim



Stretch

Denim



Stretch

Denim