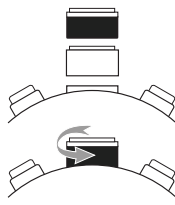


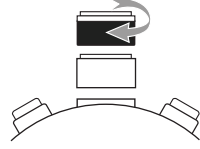
WERKING VAN DE KROON

Om de tijd of de datum in te stellen moet u de kroon eerst linksom losdraaien. Trek de kroon er tot de 1e of 2e stand uit. Na het instellen van de tijd en/of datum, draait u de kroon rechtsom terug tegen de kast.



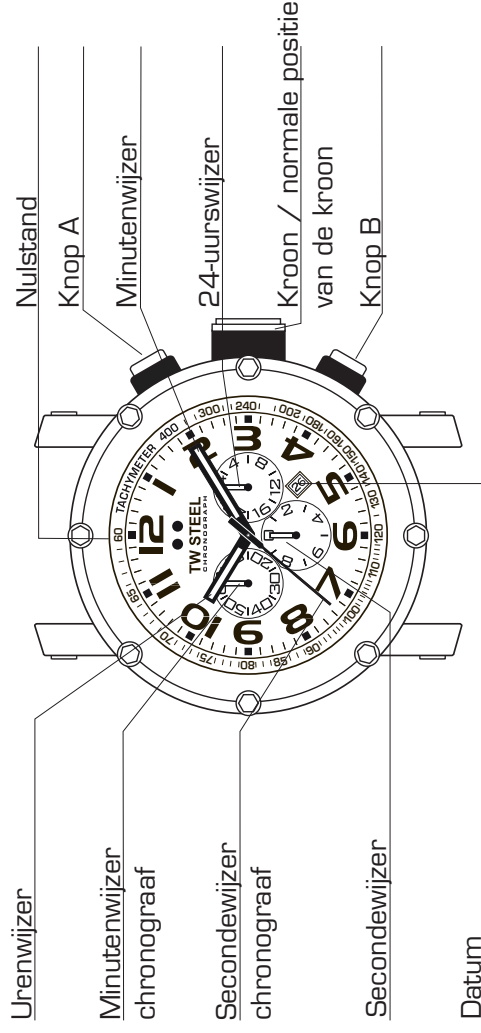
DE TIJD INSTELLEN

Trek de kroon er tot de 2e klikstand uit, zodat de secondewijzer in de nulstand stopt. Draai aan de kroon om de uren- en minutenwijzer in te stellen.



DE DATUM INSTELLEN

Trek de kroon er tot de 1e stand uit. Draai de kroon linksom om de datum in te stellen. Na het instellen van de datum duwt u de kroon terug in de normale stand.



vervangen, moet u het volgende doen: Trek de kroon er tot de 2e stand uit. Druk op knop A om de secondewijzer van de chronograaf in de nulstand te zetten. Druk op knop B om de 1/20e-secondewijzer van de chronograaf in de nulstand te zetten. De wijzers van de chronograaf kunnen

snel worden rondgedraaid door knop A of B ingedrukt te houden. Zodra de wijzers naar de nulstand zijn teruggekeerd, duwt u de kroon in zijn normale stand terug en draait u de kroonkap rechtsom weer op de kast vast.

De chronograaf kan de tijd tot op 1/20e van een seconde meten en weergeven, met een maximum van 59 minuten en 59 seconden. De teruggaande 1/20e-secondewijzer blijft na het inschakelen 30 seconden lopen en stopt vervolgens op de nulstand. Druk op knop B om het horloge in de chronograafmodus te zetten. De secondewijzer stopt in de nulstand en gaat over in de 1/20e-secondewijzer. De chronograaf kan te allen tijde met knop A worden gestart en gestopt. Met knop B kan de chronograaf worden gereset. Alle wijzers keren terug naar de nulstand. Als de secondewijzer en de 1/20e-secondewijzer van de chronograaf niet naar hun nulstand terugkeren nadat de chronograaf is gereset of de batterij is

OPGELET: ALS DE KROON NIET GOED WORDT TERUGGEDUWD, IS HET HORLOGE NIET MEER WATERDICHT EN KAN HET UURWERK ERNSTIG BESCHADIGD RAKEN!