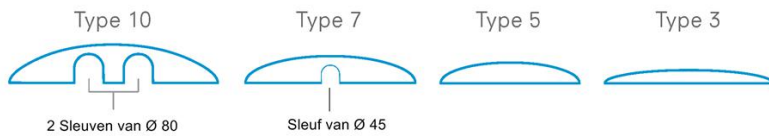
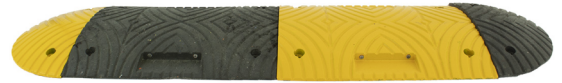


# Fiche Technique

## RALENTISSEUR SLOWLY 5cm

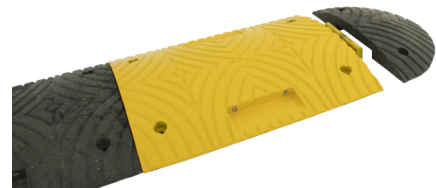
### FONCTIONNALITÉS

- \* S'utilise à l'intérieur, dans les entrepôts et magasins
- \* Surface striée et antidérapante
- \* Installation permanente ou temporaire
- \* Fixations non compris
- \* Disponible en noir et jaune
- \* Pièces d'extrémité pour une finition soignée



### SPÉCIFICATIONS

Composition	100% PVC recyclé
Dimensions	500 X 400 X 50 mm - élément central 250 X 400 X 50 mm – pièce d'extrémité
Poids	élément central +/- 8 kg pièce d'extrémité +/- 2 kg



Fixations	asphalte – chevilles et boulons M10 X 100 béton – goujon d'ancrage M10 X 90
-----------	--



Après l'installation avec des goujons d'ancrage, il faut couper les tiges filetées des goujons.

Nombre de fixations	élément central - 4 pièces pièce d'extrémité - 2 pièces
---------------------	--

**Remarque importante:** En Belgique l'utilisation des ralentisseurs de ce type est interdite sur la voie publique (AR 9.10.1998 - Dispositifs surélevés sur la voie publique.)

**Conseil:** Le ralentisseur MODULO 5 n'est pas adapté pour la route. Il s'utilise surtout aux endroits où des engins de manutention (chariot élévateur, reach-truck..) sont utilisés. Il n'est donc pas conçu comme ralentisseur pour la circulation des voitures et camions.

Extra:  
·Collectivités Direct est un nom commercial de Plasticor NV. Plasticor NV se réserve à tout moment le droit de modifier les spécifications techniques sans informer explicitement ses clients, pour autant que ces modifications n'influencent pas l'aspect visuel ou l'usage du produit.  
·Nos Conditions Générales de Vente sont toujours applicables, disponible sur demande.