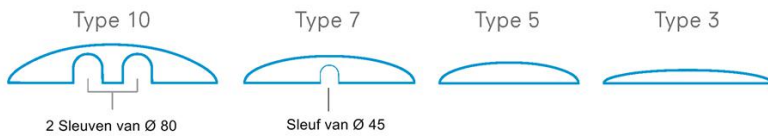
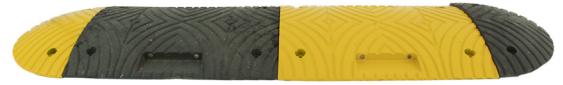


# Technische Fiche

## VERTRAGINGSDREMPEL SLOWLY 5cm

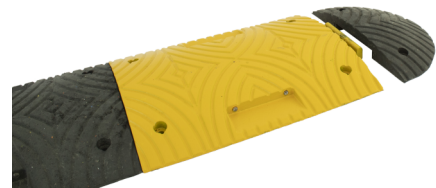
### KENMERKEN

- \* Voor binnengebruik in magazijnen en opslagplaatsen
- \* Geprofileerd anti-slip oppervlakte
- \* Permanente of tijdelijke installatie
- \* Bevestigingsmateriaal niet inclusief
- \* Verkrijgbaar in zwart of geel
- \* Eindstukken voor een verzorgde afwerking
- \* Ideaal op plaatsen waar heftrucks e.d. worden gebruikt



### SPECIFICATIES

Samenstelling	100% gerecycleerd PVC
Afmetingen	500 X 400 X 50 mm - middenelement 250 X 400 X 50 mm - eindstuk
Gewicht	middenelement +/- 8 kg eindstuk +/- 2 kg



Bevestigingsmateriaal asfalt - pluggen en bouten M10 X 100  
beton - betonankers M10 X 90

Bij het gebruik van betonankers moet na de installatie de overtollige draadstang worden afgezaagd of -geslepen.

Aantal bevestigingen middenelement - 4 stuks  
eindstuk - 2 stuks

**OPGELET:** In België is het gebruik van vertragsdremfels van dit type verboden op de openbare weg. (KB 9.10.1998 - verhoogde inrichtingen op de openbare weg).

**Advies:** De Slowly 5 drempel is niet geschikt voor de openbare weg. Hij wordt vooral gebruikt op plaatsen waar hef- of reach trucks worden gebruikt. Hij is dus niet ontworpen voor gebruik in het verkeer.

Extra:

- Overheid Direct is een handelsnaam van Plasticor NV. Plasticor NV behoudt op elk moment het recht om technische specificaties te wijzigen zonder daarvan expliciet melding te maken aan klanten, dit voor zover de wijzigingen het visuele aspect en de bruikbaarheid van het product niet beïnvloeden.
- Onze Algemene Verkoopwaarden zijn altijd van toepassing, beschikbaar op verzoek.