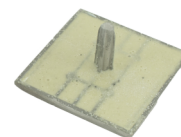
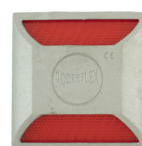
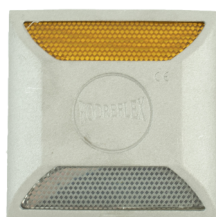
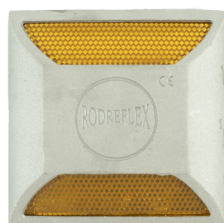


## Fiche Technique

# RÉFLECTEUR DE ROUTE EN ALUMINIUM



## FONCTIONNALITÉS

- \* Réflecteur routière traditionnel en aluminium
- \* Modèle standard à double face
- \* Disponible en blanc/blanc - jaune/jaune - rouge/rouge - blanc/rouge
- \* D'autres combinaisons de couleurs sur demande
- \* Version simple face sur demande
- \* Installation simple avec mortier chimique ou colle époxy (non fourni)

## SPÉCIFICATIONS

|                    |   |
|--------------------|---|
| Composition:       | Boîtier en aluminium avec remplissage époxy           |
| Dimensions:        | 103X103X20 mm - Tige 45 mm                            |
| Lentilles:         | Acrylat métallisé sous vide                           |
| Couleurs:          | blanc/blanc - jaune/jaune - rouge/rouge - rouge/blanc |
| Normes:            | EN1463 et ASTM4280                                    |
| Charge ponctuelle: | 20 tonnes   |
| Poids:             | 305 gr  |
| Durée de vie:      | 3 ans   |
| Garantie:          | 1 an  |

### Extra:

·Collectivités Direct est un nom commercial de Plasticor NV. Plasticor NV se réserve à tout moment le droit de modifier les spécifications techniques sans informer explicitement ses clients, pour autant que ces modifications n'influencent pas l'aspect visuel ou l'usage du produit.

·Nos Conditions Générales de Vente sont toujours applicables, disponible sur demande.