

Technische Fiche

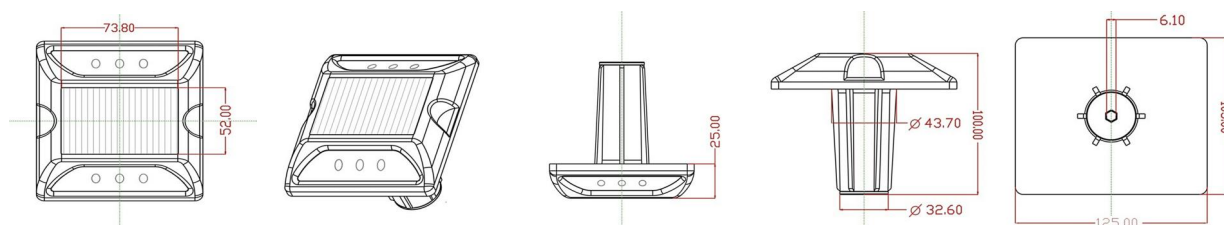
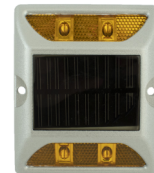
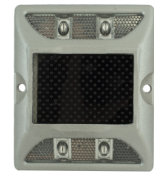
WEGDEKREFLECTOR OP ZONNE - ENERGIE

KENMERKEN

- * Wegdekreflector met ingebouwde LEDs
- * Standaard dubbelzijdige uitvoering – 2 LEDs per zijde
- * Beschikbaar in wit/wit – geel/geel – wit/rood
- * Andere kleuren en combinaties op aanvraag
- * Enkelzijdige uitvoering op aanvraag
- * Beschikbaar met 3 LEDs per zijde op aanvraag
- * Electronische componenten verwerkt in de aluminium verankering
- * Eenvoudige plaatsing met chemische mortel of epoxylijm (niet geleverd)
- * LEDs geplaatst in reflecterende lens
- * Op aanvraag kan een andere drempelwaarde worden geprogrammeerd mits inachtnaam van een minimum hoeveelheid van 100 stuks

SPECIFICATIES

Samenstelling:	Aluminium behuizing met epoxy vulling
Afmetingen:	Zie technische tekening
Voeding:	Mono crystalline zonnepaneel 5V 60Ma
Batterij:	Hittebestendige Lithium batterij 3.2V 400µAH
LED:	5 mm
LED kleuren:	wit/wit - geel/geel - rood/wit
Aantal LEDs:	4 - 2 per zijde
Autonomie:	72 uur op volle batterij
Zichtbaarheid:	500 meter
Temperatuur:	-20° C tot +70° C
Operationele drempelwaarde:	500 Lux
Draagkracht:	20 ton
Waterbestendigheid:	IP68
Gewicht:	530 gr
Levensduur:	3 jaar
Garantie:	1 jaar



Extra:

- Plasticor Infra is een handelsnaam van Plasticor NV. Plasticor NV behoudt op elk moment het recht om technische specificaties te wijzigen zonder daarvan expliciet melding te maken aan klanten, dit voor zover de wijzigingen het visuele aspect en de bruikbaarheid van het product niet beïnvloeden.
- Onze Algemene Verkoopwaarden zijn altijd van toepassing, beschikbaar op verzoek.