

Technische Fiche

PARK - AID STOP



KENMERKEN

- * 100% gerecycleerd rubber
- * Uit één stuk, duurzaam, breekt of plooit niet
- * Hoge zichtbaarheid dankzij reflecterende markeringen
- * Weerstaat UV stralen, vochtigheid, olie en extreme temperaturen
- * Eenvoudig te installeren door één persoon
- * Permanente of tijdelijke plaatsing op alle ondergronden
- * Beschikbaar in verschillende maten en kleuren (in de massa gekeurd)



SPECIFICATIES

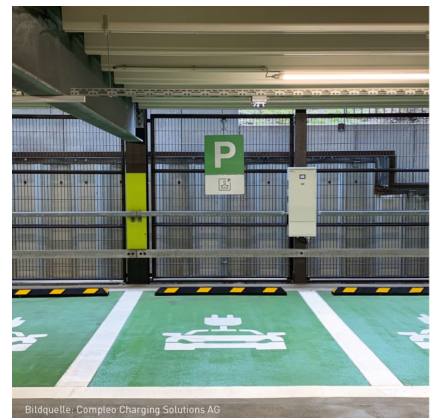
Samenstelling: 100 % gerecycleerd rubber
Dichtheid - 1370 kg/m³
Shore hardheid - 65A +/-7
Trekvastheid - 14.48 Bar

Afmetingen: Lengte - 55 cm, 90 cm, 120 cm of 180 cm
Breedte - 15 cm
Hoogte - 10 cm

Gewichten: 55 cm - 4,1 kg
90 cm - 7,7 kg
120 cm - 10,5 kg
180 cm - 15,5 kg

Kleuren: Zwart gekleurde massa - gele of witte markering
Rood gekleurde massa - witte markering
Blauw gekleurde massa - witte markering

Bevestiging: Plug en bout M10 X 180 (inbegrepen)



ADVIES: Rubberen Park-aid's veroorzaken minder beschadigingen aan voertuigen dan betonnen elementen (varkensruggen), en zijn eenvoudiger te plaatsen.

Extra:

- Overheid Direct is een handelsnaam van Plasticor NV. Plasticor NV behoudt op elk moment het recht om technische specificaties te wijzigen zonder daarvan expliciet melding te maken aan klanten, dit voor zover de wijzigingen het visuele aspect en de bruikbaarheid van het product niet beïnvloeden.
- Onze Algemene Verkoopwaarden zijn altijd van toepassing, beschikbaar op verzoek.