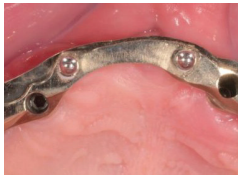


EIN VIELSEITIGES ATTACHMENT

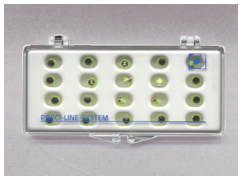
2,25 mm Kugeldurchmesser



Dank des Kugeldurchmessers von 2,25 mm ist PRECI-BALL mit fast allen Implantatsystemen kompatibel.



Verwenden Sie hierzu einen kugelförmigen Pfeiler des jeweiligen Anbieters.



Die PRECI-BALL-Matrize ist auch in einer vorteilhaften Großpackung von 20 Stück erhältlich.



Das PRECI-BALL-System ist kompatibel mit PRECI-CLIX (siehe PRECI-CLIX-Prospekt) und kann daher beliebig kombiniert werden..

LEGIERUNGSTABELLE

ORAX

Gelb - Au 67 - Pt 8,6 - Ag 13,2 - Cu 11 - Zn 0,2
Schmelzintervall: 910-995 °C

TITANAX

Weiß - Ti 90 - Al 6 - V 4

Nicht erhitzen!

IRAX

Weiß - Au 60 - Pt 24 - Pd 15 - Ir 1
Schmelzintervall: 1400-1460 °C

AXIALE ATTACHMENTS

CEKA AXIAL
PRECI-CLIX AXIAL
PRECI-CLIX RADIKULÄR
PRECI-BALL

EXTRAKORONALE ATTACHMENTS

CEKA EXTRAKORONAL
PRECI-VERTEX
PRECI-CLIX EXTRAKORONAL
PRECI-SAGIX
PRECI-S2

PROFIL ATTACHMENTS

PRECI-BAR
PRECI-HORIX
PRECI-CLIP

DIGITALE BIBLIOTHEKEN

SPEZIALITÄTEN

PRECI-PROFILE
PRECI-POST
CEKA SOL
CEKA SITE
CEKA BOND
3C-BOND
CEKA Multi - CEKA Multi O
PERMA-RET
PRECI-SEP
PLASTICWAX
EXPANDO
MESSINSTRUMENT

NEBENWIRKUNGEN, WARN- UND VORSICHTSHINWEISE

- Die Attachments sind zum einmaligen Gebrauch bestimmt.
- Die Produkte sind nicht steril.
- Es besteht die Gefahr einer mangelnden Passung, wenn sich der Zustand des Patienten ändert.
- Bakterienadhäsion kann durch Hygienemaßnahmen vermieden werden.
- Unsachgemäße Verwendung oder mangelhafte Herstellung kann zur vorzeitigen Abnutzung der Attachments führen.
- Die Funktionalität der Attachments wird von Traumen wie Zähneknirschen (Bruxismus) negativ beeinflusst.
- Zum Zweck der Rückverfolgbarkeit raten wir Ihnen, die Chargennummer der verwendeten Produkte in die Patientenakte aufzunehmen.
- Titan enthaltene Produkte nicht erhitzen.
Keine nickelhaltigen Produkte benutzen im Falle einer Nickelallergie.
Die Hilfsteile RE H 79 und H 35 müssen außerhalb des Mundes verwendet werden.

CE0197

Prospekt Nr. 267.DE-ed.E
© Copyright ALPHADENT NV 02/2019
BTW BE 0414.789.321 RPR Kortrijk

CEKA PRECI-LINE

WWW.CKPL.EU

CEKA PRECI-LINE

AXIALE ATTACHMENTS PRECI-BALL

DEUTSCH



ALPHADENT NV
Mannebeekstraat 33,
8790 Waregem, Belgium
T +32 56 629 531
E info@ckpl.eu



WWW.CKPL.EU

PRECI-BALL

EIN ATTACHMENT MIT VIELEN MÖGLICHKEITEN

1. LÖTEN

Sie die Patrize auf die Stiftwurzelkappe.
So kombinieren Sie höchste Präzision und genaue Verarbeitung zu einem äußerst geringen Preis.



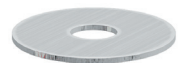
2. GIESSEN

Sie die Patrize an eine Edelmetalllegierung an oder komplettieren Sie mit dem Basisring und einer ausschraubbaren Patrize. Diese Technik garantiert Ihnen eine ideale Kombination aus Präzision und einfacher Nachsorge.



3. GIESSEN

Sie die Patrize in einer harten Dentallegierung.
Dieses ist die preiswerteste Lösung. Zum Ausarbeiten der Patrize verwenden Sie den PRECI-BALL-Hohlfräser.



Entlasten Sie die Stiftwurzelkappe mit der mitgelieferten Zinnfolienscheibe.
Nur zur Verwendung im Labor.
RA 0055

PRECI-BALL OR/OR # 1201



Matrize in ORAX, zur Verarbeitung in Kunststoff

# 1201 A	1 st.	
# 1201 AB	20 st.	



Patrize in ORAX, zum Lötten auf die Stiftwurzelkappe

# 1201 C	1 st.	
----------	-------	--

H: 3,5 mm

PRECI-BALL PC # 1205



Matrize in TITANAX, zur Verarbeitung in Kunststoff.
Nicht erhitzen.

# 1205 A	1 st.	
# 1205 AB	20 st.	



Patrize aus ausbrennbarem Kunststoff, zum Mitgießen mit der Stiftwurzelkappe

# 1205 C	1 st.	
# 1205 CB	50 st.	

H: 3,5 mm

PRECI-BALL CV # 1206



Matrize in ORAX, zur Verarbeitung in Kunststoff

# 1201 A	1 st.	
# 1201 AB	20 st.	



Patrize in TITANAX, zum Einschrauben in den Basisring.
Nicht erhitzen.

# 1206 C	1 st.	
----------	-------	--



Basisring in IRAX, zum Angießen an Edelmetall- und Palladiumbasislegierungen

# RA 0063	1 st.	
-----------	-------	--

H: 4,3 mm

PRECI-BALL OR/IR # 1209



Matrize in ORAX, zur Verarbeitung in Kunststoff

# 1201 A	1 st.	
# 1201 AB	20 st.	



Patrize in IRAX, zum Angießen an Edelmetalllegierungen

# 1209 C	1 st.	
----------	-------	--

H: 3,5 mm

HILFSTEILE

AKTIVIERHILFSTEIL



# 1220	1 st.
--------	-------

DEAKTIVIERHILFSTEIL



# 1221	1 st.
--------	-------

SCHRAUBENZIEHER FÜR DIE PATRIZE MIT GEWINDE



# IMP-XS-042	1 st.
--------------	-------

PARALLELHALTER FÜR DIE PATRIZE

Nur zur Verwendung im Labor.



# 1201 P	1 st.
----------	-------

PARALLELHALTER FÜR DIE MATRIZE

Nur zur Verwendung im Labor.



# 1211 P	1 st.
----------	-------

PARALLELHALTER FÜR DEN BASISRING

Nur zur Verwendung im Labor.



# REP 4	1 st.
---------	-------

HOHLFRÄSER

Fräser zum Ausarbeiten der 1205 C-Patrize.
Nur zur Verwendung im Labor.



# 1230	2 st.
--------	-------

MODELLANALOG

Nur zur Verwendung im Labor.



# 1201 D	2 st. + 2 PLATZHALTER
----------	--------------------------

PATRIZE V EXTRA LANG

Spezielle Titanpatrize mit 0,3 mm längerem Gewinde. Nicht erhitzen.



# 1206 CL	1 st.
-----------	-------

CEKA BOND

Anaerob aushärtendes Sicherungsmittel zum Verhindern der ungewollten Lockerung von Prothesenteilen.
Lagern zwischen 8 °C und 21 °C.

# CB1	5 ML
-------	------

