



## Cleanomat Pro

automatische deelstroomfilter unit

In veel leidingsystemen van koel- en verwarmingsinstallaties komt corrosie voor. Zo ook bij proceswatersystemen en in ringleidingen, pompen, ketels en warmtewisselaars. Door gebruik te maken van de SOTEX deelstroomfilter installaties verbetert men aanzienlijk de kwaliteit van het medium.

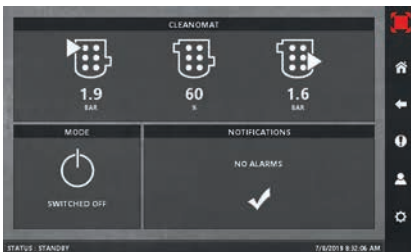
De meest efficiënte en gebruiksvriendelijkste versie in het programma deelstroomwaterfiltratie van SOTEX is de CleanoMat. Het SDF filter is aangevuld met een zorgvuldig geselecteerde centrifugaalpomp, schakelpaneel met Siemens PLC en Touchscreen samen met een robuuste drukverschilmeting met signalering wanneer de filterzak aan vervanging toe is. Dit alles samengebouwd op een roestvaststalen kokerframe compleet met leidingwerk. Een uiterst doeltreffend ontwerp om de deelstroomfiltratie volledig automatisch te laten verlopen.

Op het uiterst gebruikersvriendelijke Touchscreen wordt de druk voor en na het filterhuis weergegeven en de vervuilinggraad in procenten. Uiteraard wordt ook de status met mogelijke storingsmeldingen en de programma modus weergegeven. Binnen de programma modus kan er een continue- of tijdgestuurdbedrijf gekozen worden, ook kan met de Cleanomat desgewenst op afstand bediend worden.

De units zijn gelijk aan de opbouw van de SFU(P)+ serie en worden geleverd in de volgende capaciteiten: 6, 12, 20, 36, 54, 72 en 108 m<sup>3</sup>/uur.



Cleanomat Pro 36



Voorbeeld Touchscreen Cleanomat

De Cleanomat is uit te breiden met een communicatie module (bijv. Modbus TCP / Profinet) waardoor integratie van de Cleanomat in het industriële netwerk (bijv. SCADA) van de eindklant mogelijk is.

Middels Modbus TCP / Profinet kunnen verschillende variabelen van de Cleanomat uitgelezen worden.

magneetstaaf

max. aantal magneten (optie)

inclusief ontluchter(s) & spuikraan

v-klem sluiting

oogboutsluiting

pomptype

motorvermogen [kW]

aansluitspanning (50 Hz) [VAC]

filterzak meegeleverd (50 µm)

diameter filterhuis [mm]

hoogte filterhuis [mm]

2x systeem aansluiting [DN]

max. capaciteit [m<sup>3</sup>/uur]

max. werkdruk [bar]

max. temperatuur [°C.]

breedte rvs koker frame [mm]

diepte rvs koker frame [mm]

hoogte unit (± 50) [mm]

	Cleanomat 6	Cleanomat 12	Cleanomat 20	Cleanomat 36	Cleanomat 54	Cleanomat 72	Cleanomat 108
magneetstaaf	1	1	1	1	1	1	1
max. aantal magneten (optie)	1	1	4	4	4	8	8
inclusief ontluchter(s) & spuikraan	✓	✓	✓	✓	✓	✓	✓
v-klem sluiting	✓	✓	-	-	-	-	-
oogboutsluiting	-	-	✓	✓	✓	✓	✓
pomptype	TP32	TP40	TP50	TP65	TP80	TP100	TP125
motorvermogen [kW]	0,25	0,25	0,37	0,55	1,5	1,5	2,2
aansluitspanning (50 Hz) [VAC]	3x 400 (optioneel 1x 230)						
filterzak meegeleverd (50 µm)	2						
diameter filterhuis [mm]	114	114	195	195	195	2x 195	2x 195
hoogte filterhuis [mm]	362	518	590	980	980	2x 980	2x 980
2x systeem aansluiting [DN]	32	40	50	65	80	100	125
max. capaciteit [m <sup>3</sup> /uur]	6	12	20	36	54	72	108
max. werkdruk [bar]	9				10		
max. temperatuur [°C.]					120		
breedte rvs koker frame [mm]	700	700	900	900	1.000	1.250	1.400
diepte rvs koker frame [mm]	400	400	700	700	1.050	1.400	1.600
hoogte unit (± 50) [mm]	1.030	1.150	1.335	1.540	1.595	1.540	1.595