

## Centra Mischer ZR

### 4-Wege-Mischer PN6

#### ANWENDUNG

Für die Wassertemperaturregelung in Heizungs- und Klimaanlageanlagen. Die speziellen Mischer Eigenschaften sind auf eine präzise Regelung der Leitungswassertemperatur in Heizungs- und Klimaanlageanlagen ausgelegt. Zusammen mit den Stellantrieben VMM und VRM garantiert die robuste Konstruktion einen zuverlässigen Betrieb für die gesamte Lebensdauer.

#### BESONDERE MERKMALE

- Verchromter Drehschieber für lange Lebensdauer
- Optimierte Eigenschaften für die Vorlauftemperaturregelung
- Korrosionsbeständig
- Zuverlässige Montage elektrischer Stellantriebe
- Gut sichtbare Stellungsanzeige
- Große Bandbreite an Durchflussmengen und dafür geeigneten Stellantrieben

#### TECHNISCHE DATEN

Nenndruck (statisch):	6 bar, 600 kPa
Max. Druckabfall:	abhängig vom Typ (siehe Kapitel „Bestellinformation“)
Leckrate:	1 % von kvs
Anschlüsse:	Innengewinde/ Flanschverbindung gemäß DIN EN 1092-2 abhängig vom Typ (siehe Kapitel „Bestellinformation“)
Drehwinkel:	90 °
Flansch:	nach DIN 2531
Packung:	doppelte O-Ring-Dichtung
Gehäusematerial:	Grauguss GG20
Material Innenteile:	Grauguss GG20, verchromt



Medium:	Heizungswasser gemäß VDI 2035 (Sauerstoffkonzentration weniger als 0.2 g/m <sup>3</sup> , pH 8...9.5), Glykol-Wasser-Gemisch (max. 50 % Glykol)
Wassertemperaturen im Ventil:	2...130 °C, (DN200: 2...110 °C), nicht kondensierend
Gewicht:	abhängig vom Typ (siehe Kapitel „Abmessungen“)
Durchflusskennlinie:	annähernd gleichprozentig

## FUNKTION

Der Mischer regelt die Mischwassertemperatur über einen Drehschieber. Der Drehschieber passt den Wasserdurchfluss von zwei Eingängen mit Hilfe von zwei Regelkurven an. Die gewünschte Durchflusswassertemperatur wird erreicht, indem dem heißen Wasser aus dem Kessel ein Anteil des Rücklaufwassers beigemischt wird. Der ZR-Mischer besitzt spezielle Regelungseigenschaften für eine optimale Regelgüte.

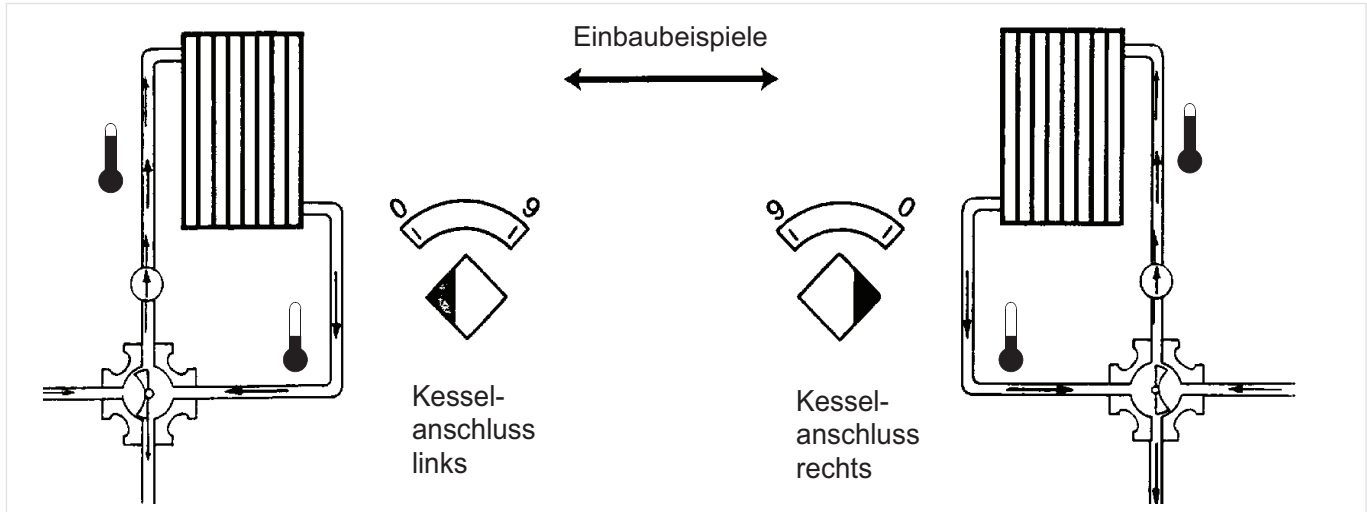
### Passende Antriebe

- VMMxx-24 (24 V, 3-Punkt)
- VMMxx (230 V, 3-Punkt)
- VRM20 (24 V, stetig 0/2...10V)

DN	Stellantrieb 24V AC, 3-Punkt VMMxx-24			Stellantrieb 230V AC, 3-Punkt VMMxx			Stellantrieb 24V AC, 0/2...10V VRM20
	20 Nm	30 Nm	40 Nm	20 Nm	30 Nm	40 Nm	20 Nm
15	VMM20-24			VMM20			VRM20
20							
25							
32							
40							
50							
65							
80							
100		VMM30-24		VMM30			
125							
150							
200			VMM40-24			VMM40	

## TECHNISCHE EIGENSCHAFTEN

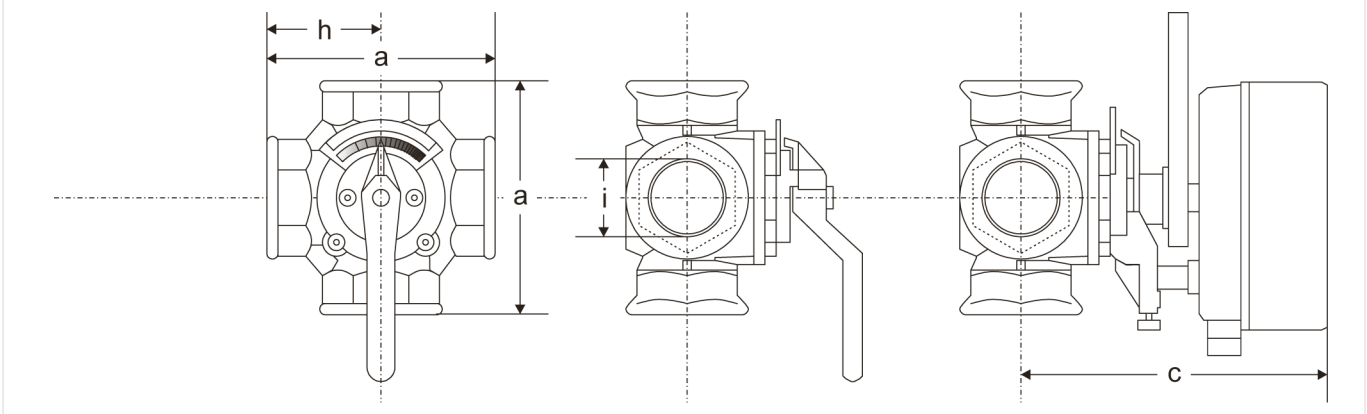
### Einbaubeispiel



## ABMESSUNGEN UND GEWICHTE

### ZRxxMA

#### Übersicht

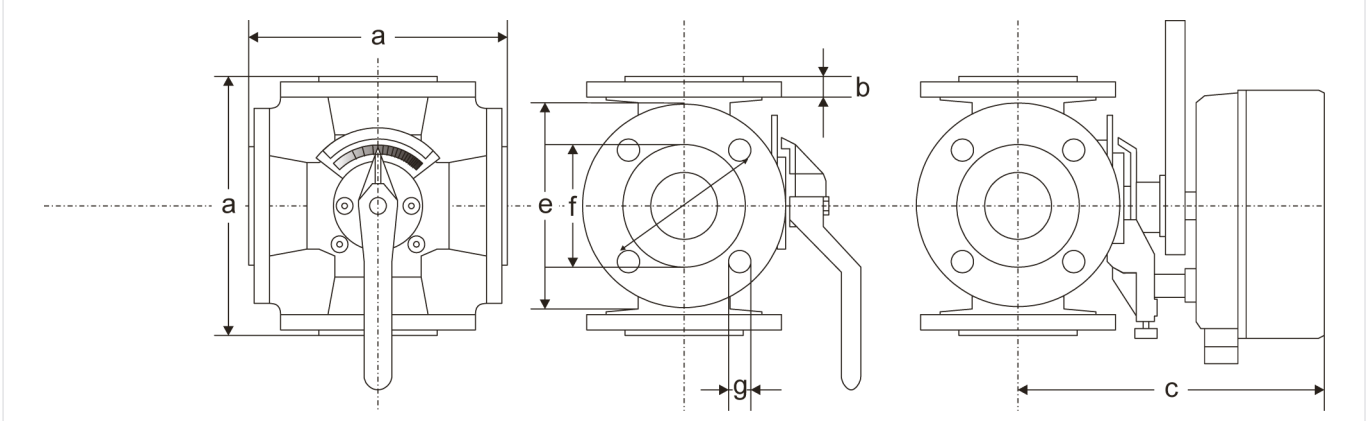


Typ	DN	a	c	Schlüsselweite	h	i	Eigengewicht
ZR15MA	15	110	179	41	55	R 1/2" IG	2,4 kg
ZR20MA	20	110	179	46	55	R 3/4" IG	2,5 kg
ZR25MA	25	115	179	50	58	R 1" IG	2,6 kg
ZR32MA	32	140	188	60	70	R 1 1/4" IG	4,3 kg
ZR40MA	40	150	188	65	75	R 1 1/2" IG	4,5 kg

Hinweis: Alle Bemaßungen in mm, sofern nicht anders angegeben.

### ZRxxFA

#### Übersicht



Typ	DN	a	b	c	d	e	f	g	Eigengewicht
ZR25FA	25	150	15	179	75	100	60	4x11	4,8 kg
ZR32FA	32	160	16	188	90	120	70	4x14	7,6 kg
ZR40FA	40	170	16	188	100	130	80	4x14	8,5 kg
ZR50FA	50	190	16	202	110	140	90	4x14	11,0 kg
ZR65FA	65	210	16	219	130	160	110	4x14	14,4 kg
ZR80FA	80	250	18	219	150	190	128	4x18	24,3 kg
ZR100FA	100	270	18	240	170	210	148	4x18	32,9 kg
ZR125FA	125	310	18	267	200	240	178	8x18	49,0 kg
ZR150FA	150	330	20	274	225	265	202	8x18	57,0 kg
ZR200FA	200	390	22	314	280	320	258	8x18	84,0 kg

Hinweis: Alle Bemaßungen in mm, sofern nicht anders angegeben.

**BESTELLINFORMATION****Produktvarianten**

DN	Bestellnummer Innengewinde	Bestellnummer Flansch	kvs [m³/h]	Δp[kPa] max.
15	ZR15MA	-	4,0	100
20	ZR20MA	-	6,3	100
25	ZR25MA	ZR25FA	10	100
32	ZR32MA	ZR32FA	16	100
40	ZR40MA	ZR40FA	25	100
50	-	ZR50FA	40	100
65	-	ZR65FA	63	100
80	-	ZR80FA	100	100
100	-	ZR100FA	160	80
125	-	ZR125FA	250	50
150	-	ZR150FA	400	40
200	-	ZR200FA	630	30

**Ademco 1 GmbH**

Hardhofweg 40  
74821 Mosbach  
DEUTSCHLAND  
Tel.: +49 1801 466 388  
Fax: +49 800 0466 388  
info.de@resideo.com  
homecomfort.resideo.com/de

**Ademco Austria GmbH**

Thomas Klestil Platz 13  
1030 Wien  
ÖSTERREICH  
Tel.: +43 810 200 213  
Fax: +43 1 2057 740 038  
info.at@resideo.com  
homecomfort.resideo.com/at

**Pittway 3 GmbH**

Industriestrasse 25  
8604 Volketswil  
SCHWEIZ  
Tel.: +41 44 945 01 01  
Fax: +41 44 945 01 06  
info.ch@resideo.com  
homecomfort.resideo.com/ch