

70mai Dash Cam Omni

Deutsche Benutzerhandbuch



Scan the QR code and email us at help@70mai.com

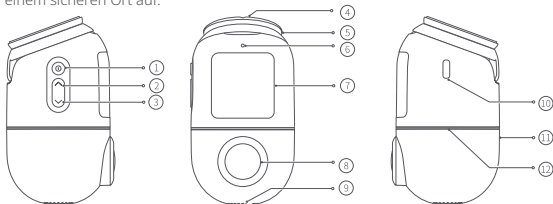


View the **User guide** for product functions and FAQs.

TECHPUNT
70mai

Produktübersicht

Bitte lesen Sie dieses Handbuch sorgfältig durch, bevor Sie das Produkt verwenden, und bewahren Sie es an einem sicheren Ort auf.



- ① Ein/Aus-Schalter
- ② Taste nach oben
- ③ Taste nach unten
- ④ Selbstklebender Aufkleber
- ⑤ Halterung
- ⑥ Mikrofon
- ⑦ Display
- ⑧ Kamera
- ⑨ Lautsprecher
- ⑩ Netzanschluss
- ⑪ Runde Anzeige
- ⑫ Stativkopf

Technische Daten

Produkt: Dash Cam

Modell: X200

Auflösung: 1.920 × 1.080

Objektiv: FOV 140°/F1.5

Akkukapazität: 300 mAh

Eingang: 5 V \pm 2 A

Stromversorgung: Autozigarettenanzünder

Batterietyp: Lithium-Polymer-Akku

Lieferumfang

1. Dashcam × 1
2. Netzkabel × 1
3. Autoladegerät × 1
4. Halterung (an der Dashcam vorinstalliert) × 1
5. Elektrostatischer Aufkleber × 2
6. Verkabelungshebestange × 1
7. Selbstklebender Aufkleber × 2 (1 Stück an der Halterung vormontiert)
8. Benutzerhandbuch × 1

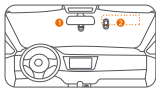
Hinweis: Die Abbildungen des Produkts, des Zubehörs und der Benutzeroberfläche im Benutzerhandbuch dienen nur als Referenz. Das tatsächliche Produkt und die Funktionen können aufgrund von Weiterentwicklungen des Produkts variieren.

Installation

1. Auswahl der Montageposition

Montieren Sie die Dashcam an einer der empfohlenen Positionen an der vorderen Windschutzscheibe:

1. Nahe der Mitte des Rückspiegels;
2. Vor dem Beifahrersitz.



Hinweise:

Stellen Sie sicher, dass sich die Kamera unterhalb der Höhenlinie des Rückspiegels befindet. Bringen Sie den elektrostatischen Aufkleber an der gewünschten Position an, wobei die Aussparung nach oben weist. Drücken Sie auf den Aufkleber, um etwaige Luftblasen zu entfernen. Sorgen Sie dafür, dass die Windschutzscheibe sauber und trocken bleibt und keine Flüssigkeitsreste aufweist, um zu verhindern, dass der Aufkleber die Haftung verliert und die Dashcam herunterfällt.

2. Installieren der Dashcam

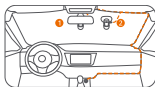
Kleben Sie die Dashcam an den elektrostatischen Aufkleber.

Stellen Sie sicher, dass die Aussparung des selbstklebenden Aufklebers an der des elektrostatischen Aufklebers ausgerichtet ist und dass das Display zum Fahrzeuginnenraum weist.



3. Verlegen des Kabels

Verlegen Sie das Netzkabel zum Zigarettenanzünder und schließen Sie es an.



Hinweise:

Benutzen Sie die beigegefügte Hebestange, um das Netzkabel unter der Dachverkleidung und der Gummidichtung an der A-Säule des Fahrzeugs zu verbergen.

Je nach Fahrzeug kann sich der Zigarettenanzünder an einer anderen Position befinden. Die bereitgestellte Abbildung dient nur als Referenz.

4. Anpassung des Dashcam-Winkels

Halten Sie die Dashcam fest und drehen Sie die Dashcam nach oben und unten, um den Winkel der Dashcam auf Grundlage des Vorschaubildschirms anzupassen.

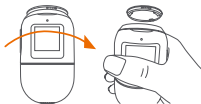


Anbringen/Lösen der Halterung

Die Halterung ist an der Dashcam vorinstalliert. Wenn Sie sie trennen müssen, befolgen Sie die folgenden Schritte:

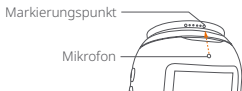
Trennen der Halterung:

Halten Sie die Dashcam fest und drehen Sie sie im Uhrzeigersinn. Die Dashcam lässt sich dann von der Halterung lösen.



Anbringen der Halterung:

1. Richten Sie das Mikrofon an dem großen Markierungspunkt auf der rechten Seite der Halterung aus und setzen Sie die Dashcam dann in die Halterung ein.



2. Halten Sie die Dashcam fest und drehen Sie sie gegen den Uhrzeigersinn, bis das Mikrofon an dem großen Markierungspunkt auf der linken Seite der Halterung ausgerichtet ist. Damit ist die Dashcam an der Halterung fixiert.



Herunterladen der 70mai-App

Dieses Produkt muss in Verbindung mit der 70mai-App verwendet werden. Sie können die App herunterladen und installieren, indem Sie den QR-Code scannen oder im App Store nach „70mai“ suchen.



Hinweis: Android 5.0 bzw. iOS 11.0 oder drüber sind erforderlich, um sich mit einem Mobiltelefon mit dem WLAN-Hotspot der Dashcam zu verbinden.

Gebrauchsanweisung

Weitere Informationen zu den Produktfunktionen und FAQs finden Sie in der Bedienungsanleitung, indem Sie den QR-Code scannen.



Zubehör (optional)

Dieses Produkt kann auch mit dem 70mai 4G-Hardware-Kit verwendet werden. Scannen Sie den QR-Code, um die Bedienungsanleitung für das 70mai 4G-Hardware-Kit aufzurufen.



Vorsichtsmaßnahmen

Lesen Sie bitte alle Vorsichtsmaßnahmen und das Benutzerhandbuch durch, bevor Sie die Dash Cam benutzen, um die korrekte und sichere Anwendung zu gewährleisten.

Die Dashcam ist dafür vorgesehen, Fahrer zu unterstützen, indem sie die Umgebung außerhalb des Fahrzeugs aufnimmt. Die Dashcam garantiert nicht die Fahrsicherheit des Benutzers. Wir übernehmen keine Haftung für Unfälle, Schäden oder Informationsverluste, die durch den Betrieb der Dashcam während der Fahrt hervorgerufen werden.

Aufgrund von Unterschieden in den Fahrzeugbedingungen, beim Fahrstil, der Fahrumgebung usw. funktionieren eventuell einige Funktionen nicht ordnungsgemäß. Ein Stromausfall, die

Verwendung in Umgebungen außerhalb des normalen Temperatur- oder Feuchtigkeitsbereichs oder eine Kollision kann dazu führen, dass die Dashcam nicht normal funktioniert. Es kann nicht garantiert werden, dass die Dashcam unter allen Bedingungen normal funktioniert. Videos, die von der Dashcam aufgezeichnet werden, dienen nur als Referenz.

Die eMMC (Embedded Multi Media Card) ist zur Speicherung in die Dashcam eingebaut. Die Informationen zur Speicherkapazität finden Sie auf dem Etikett der Dashcam und auf der Produktverpackung. Installieren Sie diese Dashcam korrekt und versperren Sie nicht die Sichtlinie des Fahrers oder den Airbag des Fahrzeugs, um Produktversagen oder Personenschäden zu vermeiden.

Verwenden Sie das beigegefügte Autoladegerät, das Netzkabel und andere Zubehörteile, um ein Produktversagen aufgrund einer Nichtübereinstimmung zu vermeiden. Wir übernehmen keine Haftung für Verluste oder Schäden, die durch die Verwendung eines nicht originalen Autoladegerätes oder Netzkabels entstehen.

Die Dashcam ist mit einem eingebauten Akku ausgestattet, der nicht entfernt werden kann. Bauen Sie die Dashcam nicht auseinander. Setzen Sie die Akkus oder Akku-Packs nicht dem Sonnenlicht, Feuer oder Umgebungen aus, in denen die Umgebungstemperatur extrem heiß ist. Es besteht die Gefahr einer Explosion, wenn der Akku fehlerhaft installiert wird. Verwenden und ersetzen Sie ihn daher nur durch denselben oder einen gleichwertigen Batterietyp.

Schützen Sie die Dashcam vor Wassertropfen und

-spritzern. Halten Sie das Gerät trocken, um einen Ausfall der Batterie zu vermeiden.

Wenn die Batterie verformt oder aufgebläht ist oder während der Anwendung oder Lagerung undicht wird, stellen Sie die Verwendung der Dashcam unverzüglich ein, um Sicherheitsprobleme zu vermeiden, und setzen Sie sich mit dem Kundendienst in Verbindung.

Waschen Sie die Dashcam niemals mit chemischen Lösungs- oder Reinigungsmitteln.

Halten Sie die Dashcam fern von starken Magnetfeldern, da sie Schäden an der Dashcam hervorrufen können.

Verwenden Sie die Dashcam nicht in Umgebungen mit Temperaturen von über 60 °C oder unter -10 °C.

Nachdem die Dashcam einige Zeit lang gelaufen ist, steigt die Gehäusetemperatur der Dashcam. Seien Sie vorsichtig, wenn Sie sie berühren.

Verwenden Sie diese Dashcam nur im gesetzlich zugelassenen Rahmen.

Informationen zur Einhaltung gesetzlicher Vorschriften



WEEE-Informationen

Alle mit diesem Symbol gekennzeichneten Produkte sind Elektroschrott und Elektrogeräte (WEEE entsprechend EU-Richtlinie 2012/19/EU) und dürfen nicht mit unsortiertem Haushaltsmüll vermischt werden. Schützen Sie stattdessen Ihre Mitmenschen und die Umwelt, indem Sie Ihre zu entsorgenden Geräte an eine dafür vorgesehene, von der Regierung oder einer lokalen Behörde eingerichtete

Sammelstelle zum Recycling von Elektroschrott und Elektrogeräten bringen. Eine ordnungsgemäße Entsorgung und Recycling helfen, negative Auswirkungen auf die Gesundheit von Umwelt und Menschen zu vermeiden. Wenden Sie sich bitte an den Installateur oder lokale Behörden, um Informationen zum Standort und den allgemeinen Geschäftsbedingungen solcher Sammelstellen zu erhalten.

EU-Konformitätserklärung

 Der Hersteller erklärt hiermit, dass dieses Produkt den betreffenden Bestimmungen und europäischen Normen sowie deren überarbeiteten Fassungen entspricht. Der vollständige Wortlaut der EU-Konformitätserklärung ist unter der folgenden Internetadresse abrufbar: <https://help.70mai.asia/1193.html>

Service: help@70mai.com

Weitere Informationen finden Sie unter www.70mai.com.

Hersteller: 70mai Co., Ltd.

Adresse: Room 2220, Building 2, No. 588 Zixing Road, Minhang District, Shanghai, China