



LÁMPARA FIREFLY

Lámpara de sobremesa inalámbrica con tecnología LED y batería recargable por USB.

Esta creación de porcelana ha sido elaborada a mano en los talleres de Lladró en Valencia (España) siguiendo un proceso enteramente artesanal y con los altos estándares de calidad de todas las obras de la marca. El resultado es una creación única e irrepetible que puede mostrar ligeras diferencias con el resto de piezas de su serie.

Descubra la colección de lámparas Firefly al completo en: www.lladro.com/firefly

FIREFLY LAMP

Cordless table lamp with rechargeable battery through USB and independent LED lighting.

This porcelain creation has been handmade at the Lladró workshops in Valencia (Spain) following an entirely artisan process and with the high standards of quality of all the brand's works. The result is a unique and unrepeatable creation, which may have slight variations with the rest of the pieces in its series.

Discover the entire Firefly collection at: www.lladro.com/firefly

CUIDADO DE LA BATERÍA

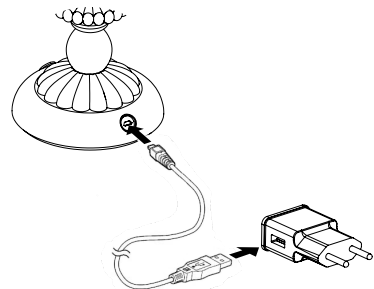
La primera carga deberá durar 7 horas. Sólo deben emplearse los cargadores USB que se recomiendan en las especificaciones de la lámpara. (Las recargas siguientes durarán aproximadamente 4 horas)

Una reducción inesperada de la intensidad de la luz indicará que la batería se está agotando. Recárguela en ese momento y evite que se descargue por completo.

Por otro lado, recomendamos que, una vez al mes, efectúe un ciclo completo de "descarga-carga".

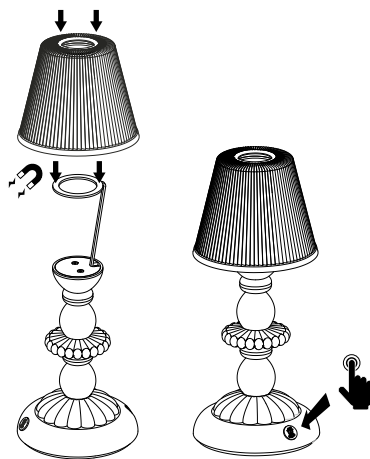
Si va a almacenar la lámpara durante un periodo prolongado (meses), asegúrese de que está cargada al 50% (2 horas).

La lámpara está diseñada para ser utilizada con la batería de manera autónoma y no conectada a la red de modo permanente. Los LEDs son elementos electrónicos y, como tales, muy sensibles a la temperatura, por lo que la lámpara debe alejarse de focos de calor y no exponerse a temperaturas muy elevadas mientras funciona.



FUNCIONAMIENTO DE LA LÁMPARA

Coloque y centre la pantalla en la lámpara. El imán la mantendrá en su lugar.



La luz puede graduarse utilizando el regulador de intensidad, que es el botón con el logo situado en la base de la lámpara. Pulse el logo para encender la luz.

Pulse y mantenga presionado el logo para bajar la intensidad de la luz. Repita la operación para subir la intensidad de la luz.

Pulse el logo de nuevo para apagar la luz. Cuando la lámpara se encienda de nuevo regresará a su intensidad máxima.

ESPECIFICACIONES

Módulo: 3 LEDs de 3000K, 1,3 W y 120 lm no reemplazables. Intensidad regulable. Batería: de polímero de litio de 2500 mAh y 3,7 V de voltaje. Autonomía: un máximo de 7 horas (a intensidad máxima). Tiempo de recarga: 4 horas aprox. Cargador USB recomendado (no incluido): AC IN: 100-240V (50/60 Hz). DC OUT: 5V 1A.

Dimensiones: 12 cm (Ø) x 30 cm (altura). Peso: 1050 gr.

LLADRÓ Firefly

Esta luminaria lleva lámparas LED incorporadas.

A++
A+
A
B
C
D
E

LED

Las lámparas de esta luminaria no son recambiables.

874/2012

BATTERY CARE

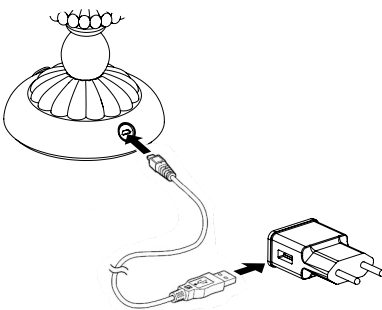
Charge for the first time for 7 hours. Use only USB chargers recommended in the lamp specifications (Subsequent charges will take approximately 4 hours).

An unexpected reduction in the intensity of the light tells you that the battery is running low. Charge now and avoid the battery from discharging completely.

Otherwise, we recommend a "100% discharge-charge" once a month.

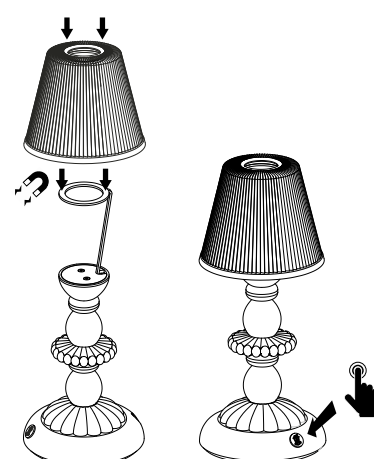
For long periods of storage (months), ensure the lamp is 50% charged (2 hours).

The lamp is designed to be battery operated and not to be connected permanently to a power supply. LEDs are electronic elements and therefore highly sensitive to temperature, which means that the lamp should not be placed close to sources of heat and should not be exposed to high temperatures while being used.



OPERATING THE LAMP

Place and center the shade on the lamp. The magnet in the shade will hold it in place.



The light can be adjusted using the Lladró logo dimmer switch on the base. Just touch the logo to turn the light on.

Touch and hold the logo to dim down the light. Repeat to dim up the light.

Touch the logo again to turn the light off. After switching off, the lamp will return to full intensity.

SPECIFICATIONS

Module: 3 Non-replaceable LEDs 3000K 1,3 W and 120 lumens. Dimmable. Battery: 3.7V 2500 mAh lithium polymer. Autonomy: a maximum of 7 hours (at full intensity). Charging time: 4 hours aprox. Recommended USB charger (not included): AC IN: 100-240V (50/60 Hz). DC OUT: 5V 1A.

Dimensions: 4 3/4" (Ø) x 12" (height). Weight: 1050 gr.

LLADRÓ Firefly

This luminarie contains built-in LED lamps.

A++
A+
A
B
C
D
E

LED

The lamps cannot be changed in the luminaire.

874/2012