



INSTALLATIE HANDLEIDING

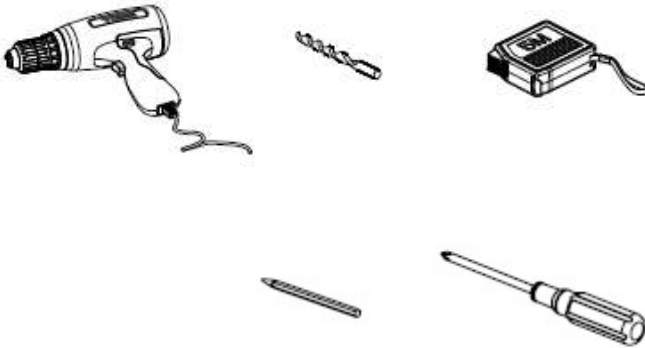


Benodigdheden:

- Boormachine
 - Boor met 6mm diameter
- Rolmaat / Meetlint
- Potlood
- Kruiskop schroevendraaier
- 1/2 personen

Optioneel:

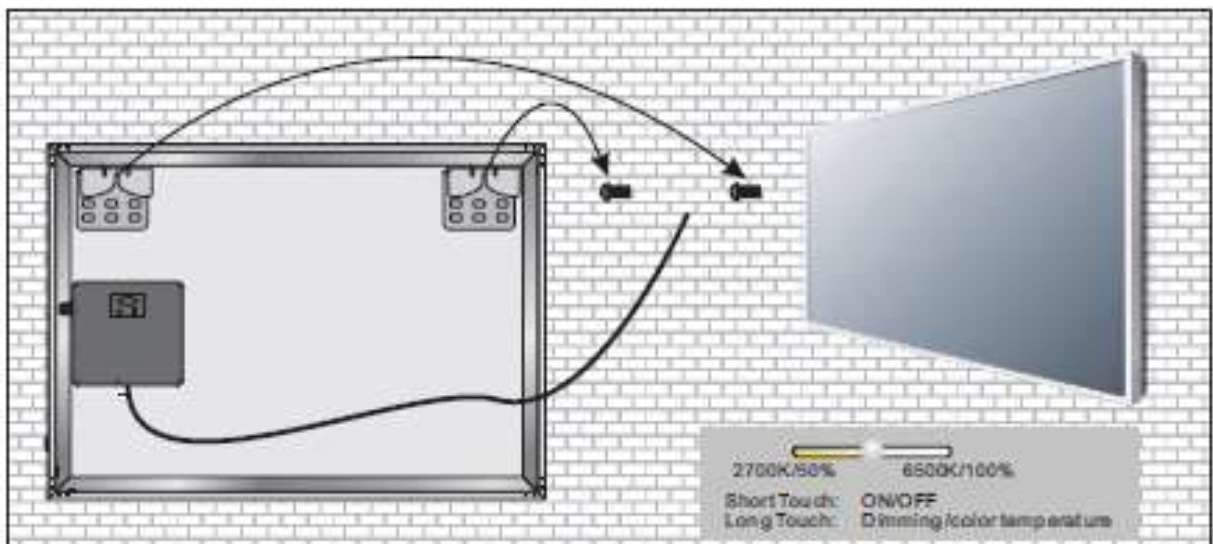
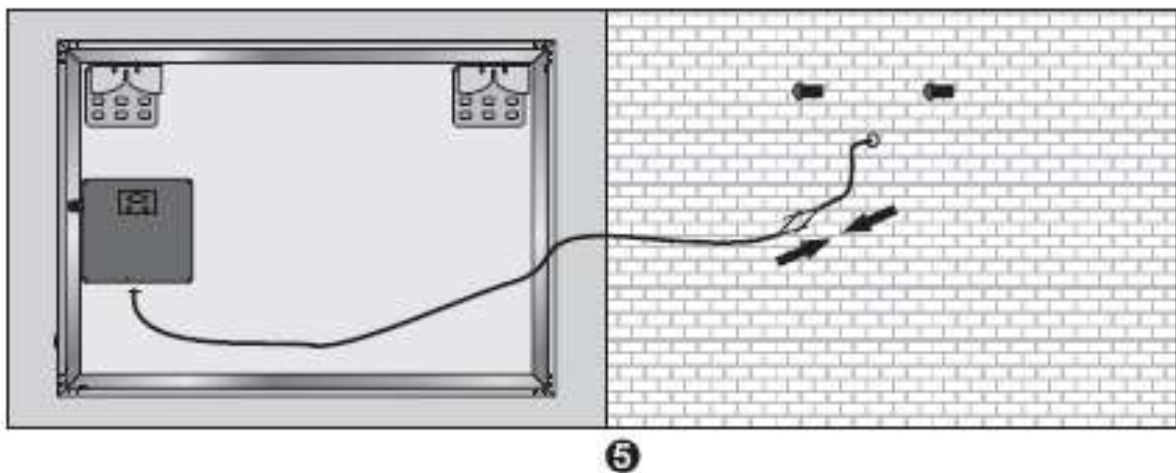
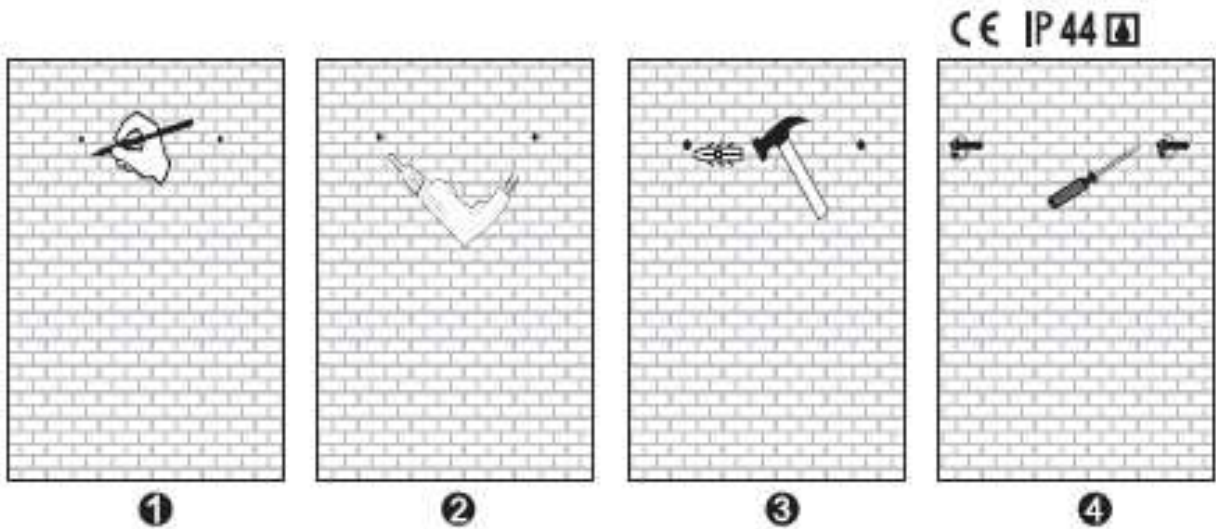
- Winkelhaak
- Waterpas



Let op!

Laat de spiegel na transport voldoende acclimatiseren (24 uur), in de ruimte waar het zal hangen. Dit moet in de staande positie gebeuren.

1. Teken de gewenste hoogte en afstanden af.
2. Boor de gaten in de muur
3. Sla de pluggen in de muur
4. Schroef de schroeven goed vast
5. Hierna kan je (eventueel) de kabels verbinden
6. De laatste stap is de spiegel ophangen
7. Klaar voor gebruik!



Hulp nodig?

Aarzel dan niet om contact met ons op te nemen.

Jij kan ons van maandag tot en met vrijdag bereiken van 09:00 – 21:00 en op zaterdag van 12:00-18:00.

Email: Info@OceanBathrooms.nl

Telefoon: 070-700 79 79

Of met een chatbericht op onze website www.oceanbathrooms.nl.

