

**ever-fit**

**INSTRUCTION**

Nederlandstalige handleiding

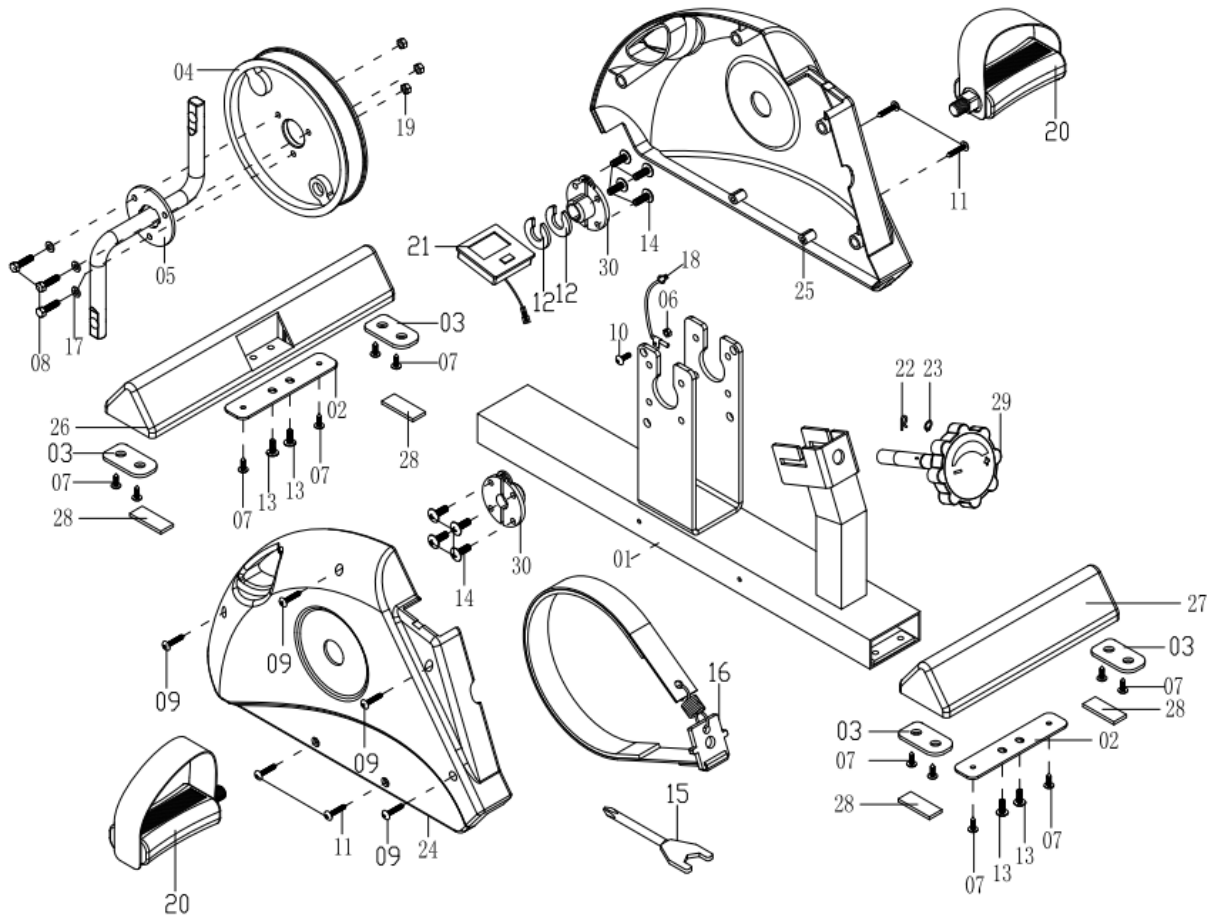


Mini exercise bikes

**WELLY M**

NR.	Naam	Aantal stuks
1	MAIN FRAME	1
2	FIXED CONNECTING PLATE	2
3	TENSION CONTROL ADJUSTING PLATE	1
4	FLYWHEEL	1
5	CRANK	1
6	ADJUSTING BOLT	1
7	ADJUSTING NUT	1
8	HEXAGON SCREWS	3
9	HEXAGON SCREWS	1
10	CROSS HALF SCREWS	1
11	CROSS UMBRELLA HEAD TAPPING SCREW	4
12	CROSS UMBRELLA HEAD TAPPING SCREW	4
13	CROSS UMBRELLA HEAD SCREW	4
14	CROSS UMBRELLA HEAD SCREW	8
15	CROSS COLLATERAL RESISTANCE UMBRELLA HEAD -----	1
16	CROSS COUNTERSUNK HEAD SCREW	1
17	FLAT WASHER	3
18	SENSOR MAGNETIC	1
19	NYLON NUT	4
20	NYLON NUT	1
21	NUT	1
22	FIXED PIN	1
23	C TYPE CLIP	1
24	CHAIN COVER LEFT	1
25	CHAIN COVER RIGHT	1
26	FRONT STABILIZER	1

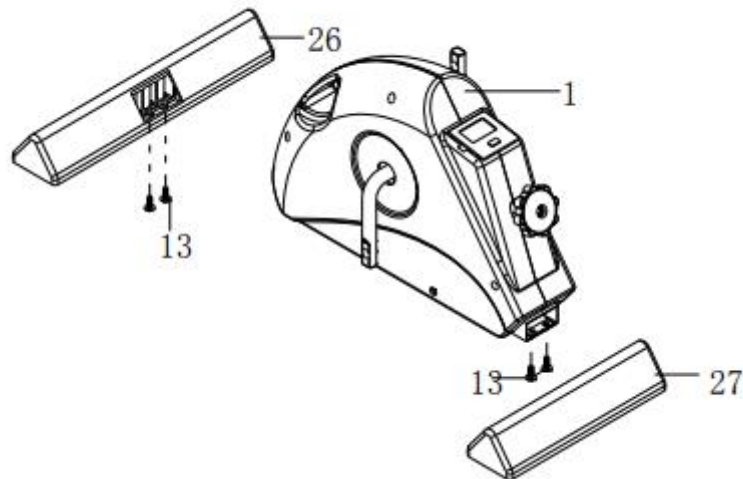
27	REAR STABILIZER	1
28	LEVELING PAD	4
29	TENSION KNOB	1
30	BUCKLE FOR CRANK	2
31	BELT BUCKLE	1
32	CURVE WASHER	2
33	MONITOR	1
34	PEDAL L/R	1/1
35	STRAP WITH SPRING SET	1
36	COMBINATION WRENCH	1
37	HEXAGON SCREWS	1
38	SELF-TAPPING SCREW	4
39	SELF-TAPPING SCREW	8
40	NUT	1
41	SEAL COVER OF STABILIZER	4



## MONTAGE STAPPEN

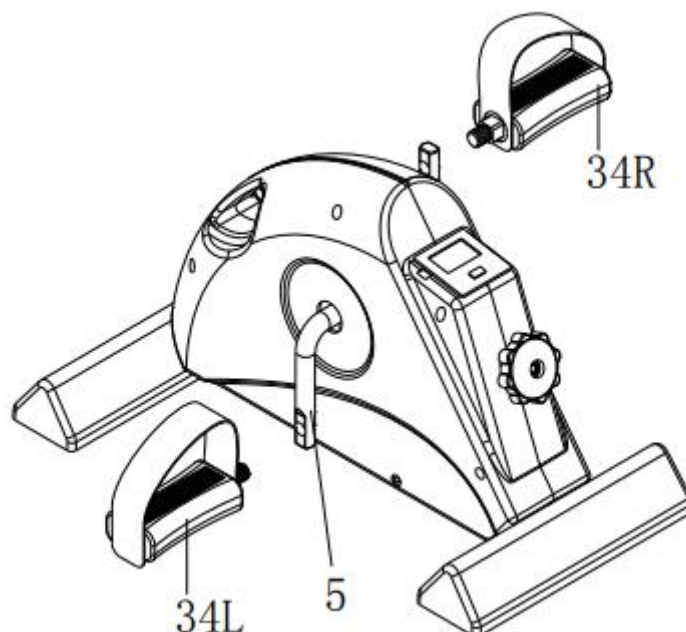
1. Bevestig de frontstabilisator (26) aan de hoofdbehuizing (1) met 2 kruissets Paraplu-kopschroef (13) en draai deze vast.

Bevestig de achterste stabilisator (27) aan de hoofdbehuizing (1) met 2 kruissets Paraplu-kopschroef (13) en draai deze vast.



2. Het rechterpedaal (34) is gemarkeerd met "R" op het puntje van de pedaalas. Bevestig aan de passende Crank(5).

Het linker pedaal (34) is gemarkeerd met "L" op het puntje van de pedaalas, te bevestigen aan de juiste Crank (5).



## COMPUTER INSTRUCTIES

Om het LCD-display te activeren, drukt u op de rode weergavetoets of draait u aan de pedalen.

(Het display wordt ook ingeschakeld door de pedalen naar voren te bewegen).

De volgende functies verschijnen wanneer u op de rode weergavetoets drukt:



>**SCAN** -> Scan verschijnt linksonder op het scherm zodra u op de toets hebt gedrukt

>**TIME** -> De tijd geeft de werkelijke minuten en seconden aan dat de pedalen in beweging zijn geweest. **STOP** verschijnt aan de linkerkant van het display wanneer de timer wordt gepauzeerd.

>**COUNT** -> Display geeft het aantal voltooide 360 graden rotaties binnen een sessie weer.

>**CAL** -> Geeft bij benadering de verbrande calorieën weer tijdens het trappen.

>**TTR** -> Total Time Rotated Toont het aantal voltooide 360 graden rotaties die zijn uitgevoerd over meerdere sessies.

**RESET: Reset alle statistieken (behalve de totaal telling die in het geheugen blijft) door op en te drukken.**

**Houd de rode weergavetoets 4 seconden ingedrukt.**

**VERVANGING VAN DE BATTERIJ: Het display gebruikt 1 batterij van AAA 1.5V**