

everfit

MANUEL D'UTILISATION



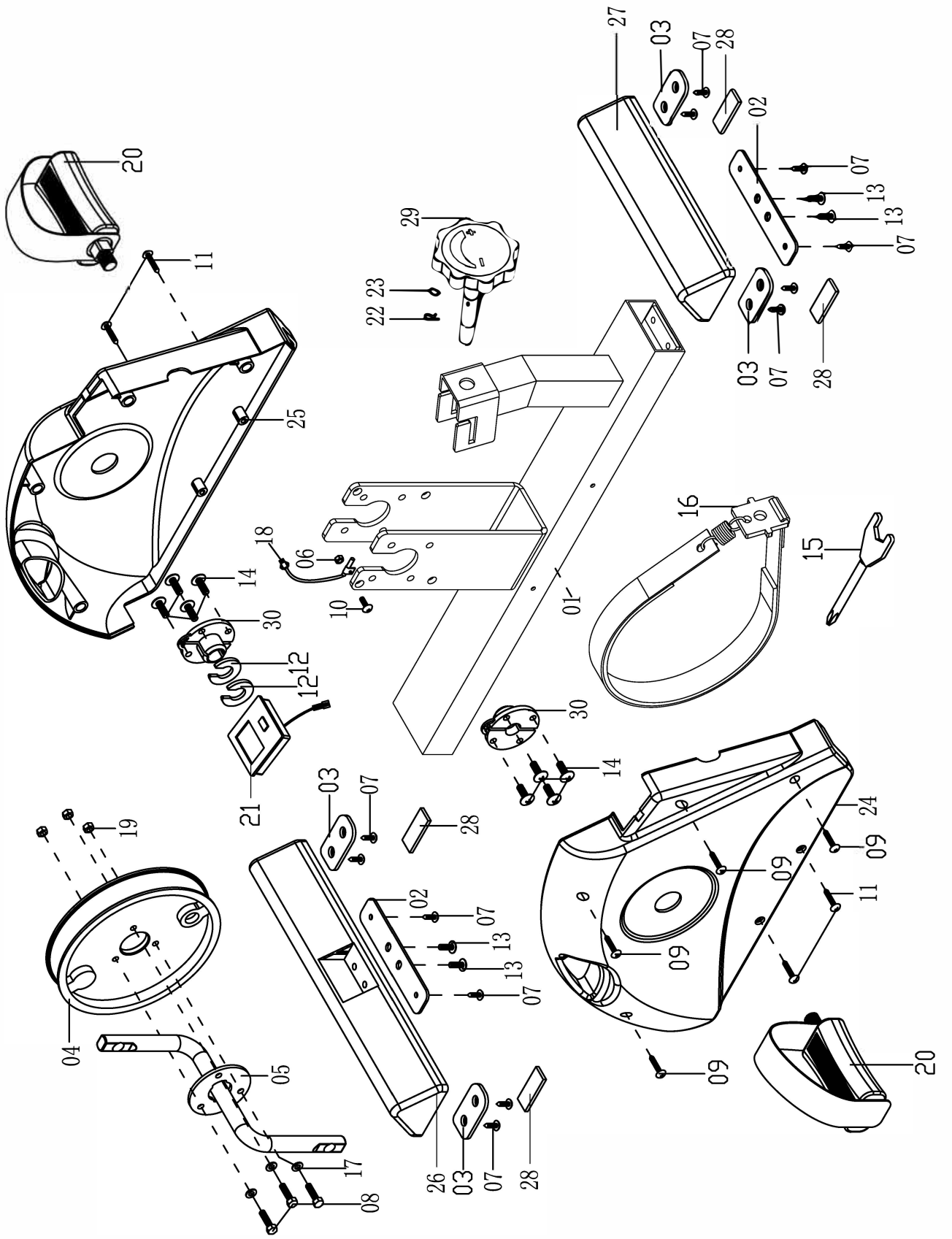
WELLY M



Liste des pièces

PART NO.	DESCRIPTION	Q.TE'
1	CADRE PRINCIPAL	1
2	PLAQUE DE RACCORDEMENT FIXE	2
3	PLAQUE DE RÉGLAGE DE COMMANDE DE TENSION	1
4	VOLANT	1
5	MANIVELLE	1
6	BOULON D'AJUSTEMENT	1
7	RÉGLAGE DE L'ÉCROU	1
8	VIS HEXAGONALES	3
9	VIS HEXAGONALES	1
10	VIS DEMI-CROIX	1
11	VIS À TÔLE CROISÉE TÊTE BOMBÉE	4
12	VIS À TÔLE CROISÉE TÊTE BOMBÉE	4
13	VIS A' TÊTE BOMBÉE	4
14	VIS CRUCIFORME A' TÊTE BOMBÉE	8
15	RÉSISTANCE CROISÉE CRUCIFORME TÊTE BOMBÉE	1
16	VIS À TÊTE FRAISÉE	1
17	RONDELLE PLATE	3
18	CAPTEUR MAGNETIQUE	1
19	ÉCROU EN NYLON	4
20	ÉCROU EN NYLON	1
21	ÉCROU	1
22	PIN FIXE	1
23	CLIP TYPE C	1
24	COUVERCLE DE CHAÎNE GAUCHE	1
25	COUVERCLE DE CHAÎNE DROIT	1
26	STABILISATEUR AVANT	1

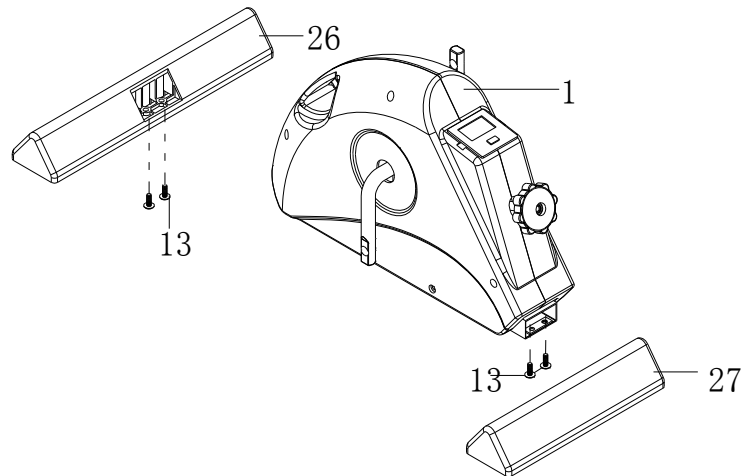
27	STABILISATEUR ARRIÈRE	1
28	PLAQUE DE NIVELLEMENT	4
29	MOLETTE DE TENSION	1
30	BOUCLE POUR MANIVELLE	2
31	BOUCLE DE CEINTURE	1
32	RONDELLE COURBE	2
33	ECRAN	1
34	PEDALE L/R (gauche/droite)	1/1
35	COURROIE AVEC COMBINAISON DE KIT DE RESSORT	1
36	CLÉ	1
37	VIS HEXAGONALES	1
38	VIS AUTOTARAUDEUSE	4
39	VIS AUTOTARAUDEUSE	8
40	ÉCROU	1
41	COUVERCLE DE JOINT DE STABILISATEUR	4



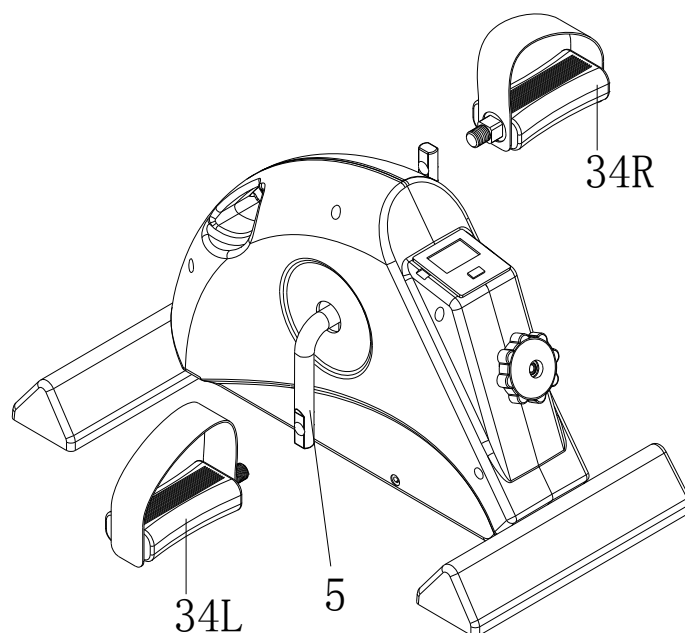
WELLY-M Pièces de rechange			
PART	REF CODE	DESCRIPTION	QTE'
01	WELLM-001	MAIN FRAME	1
02	WELLM-002	FIXED CONNECTING PLATE	2
03	WELLM-003	SEAL COVER OF STABILIZER	4
04	WELLM-004	FLYWHEEL	1
05	WELLM-005	CRANK	1
06	WELLM-006	ADJUSTING BOLT	1
07	WELLM-007	ADJUSTING NUT	12
08	WELLM-008	HEX HEAD BOLT M6*20	3
09	WELLM-009	SELF-TAPPING SCREW M6*20	4
10	WELLM-010	SCREW M4*10	1
11	WELLM-011	SCREW M4*25	4
12	WELLM-012	CURVE WASHER	2
13	WELLM-013	SCREW M5*15	4
14	WELLM-014	SCREW M6*10	8
15	WELLM-015	COMBINATION WRENCH	1
16	WELLM-016	STRAP WITH SPRING SET	1
17	WELLM-017	FLAT WASHER	3
18	WELLM-018	SENSOR WIRE	1
19	WELLM-019	NYLON NUT	3
20	WELLM-020	PEDAL L & R	1 & 1
21	WELLM-021	MONITOR	1
22	WELLM-022	FIXED PIN	1
23	WELLM-023	C - CLIP	1
24	WELLM-024	CHAIN COVER LEFT	1
25	WELLM-025	CHAIN COVER RIGHT	1
26	WELLM-026	FRONT STABILIZER	1
27	WELLM-027	REAR STABILIZER	1
28	WELLM-028	EVA PAD	4
29	WELLM-029	TENSION KNOB	1
30	WELLM-030	BUCKLE FOR CRANK	2

ÉTAPES D'ASSEMBLAGE

1. Fixez le stabilisateur avant (26) au corps principal (1) à l'aide de 2 sets de vis cruciformes avec tête bombée (13) et serrez.
Attachez le Stabilisateur Arrière (27) au Corps Principal (1) avec 2 sets de vis cruciformes avec tête bombée (13) et serrez.



2. La Pédale Droite (34) est marquée par une "R" sur l'extrémité de l'axe de la pédale. Attachez à la manivelle appropriée (5).
La Pédale Gauche (34) est marquée par une "L" à l'extrémité de l'axe de la pédale, attachez-la à la manivelle appropriée (5).



INSTRUCTIONS POUR L'ORDINATEUR

Pour activer l'affichage LCD, appuyez sur le bouton rouge ou tournez les pédales. (L'écran s'allume aussi juste en déplaçant les pédales vers l'avant)



Les fonctions suivantes apparaîtront lorsque vous appuyez sur le bouton d'affichage rouge:

- > **SCAN** ➔ Scan apparaîtra en bas à gauche de l'écran une fois que vous l'avez appuyé
- > **TIME** ➔ Time affiche les minutes et les secondes réelles pendant lesquelles les pédales ont été en mouvement. STOP apparaît sur le côté gauche de l'affichage lorsque la minuterie est en pause.
- > **COUNT** ➔ Affiche le nombre de rotations complètes de 360 degrés dans une session.
- > **CAL** ➔ Affiche les calories approximatives brûlées pendant le pédalage.
- > **TTR** ➔ Temps total tourné indique le nombre de rotations complètes de 360 degrés effectuées sur plusieurs sessions.

RESET: Réinitialise toutes les statistiques (à l'exception du nombre total qui restera en mémoire) en appuyant sur le bouton d'affichage rouge et en le maintenant enfoncé pendant 4 secondes.

REPLACEMENT DE LA PILE: L'écran utilise 1 pile AAA 1.5V

ÉLIMINATION - RECYCLAGE



Le symbole de la corbeille avec un symbole ci-dessus indique que les produits commercialisés entrent dans le champ d'application de la directive européenne RoHS pour l'élimination des déchets électriques et électroniques (DEEE).



Le marquage CE indique que le produit est entièrement conforme à la directive RoHS 2011/65 / EU et qu'aucun des composants électriques et électroniques incorporés dans le produit ne contient des niveaux plus élevés que ceux attendus de certaines substances considérées comme dangereuses pour la santé humaine.

Ce produit NE doit PAS être éliminé comme déchet urbain, mais doit être éliminé séparément (dans les pays de l'UE), en le remettant aux centres de collecte appropriés pour l'élimination et le recyclage de ces produits.

Garlando S.p.A. encourage le respect de la nature et de la santé humaine également en dehors de l'Union européenne et espère que les règles locales d'élimination et de recyclage seront respectées, en utilisant, autant que possible, la collecte différenciée d'équipements électriques et électroniques, en raison des nombreux composants (tels que le fer, le cuivre, les plastiques, etc ...) qui peuvent être récupérés et réutilisés.



GARLANDO SPA

Via Regione Piemonte, 32 - Zona Industriale D1

15068 - Pozzolo Formigaro (AL) - Italy

www.everfit.it - info@everfit.it