

Installation instructions for Dejavu Cars - OEM Line Wind Deflectors for Volkswagen Transporter T5 / T6

ASSEMBLY EXAMPLE

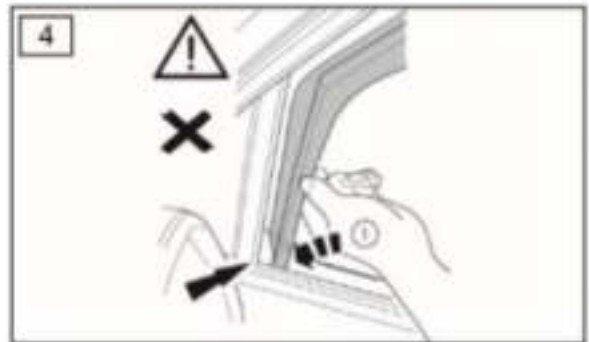
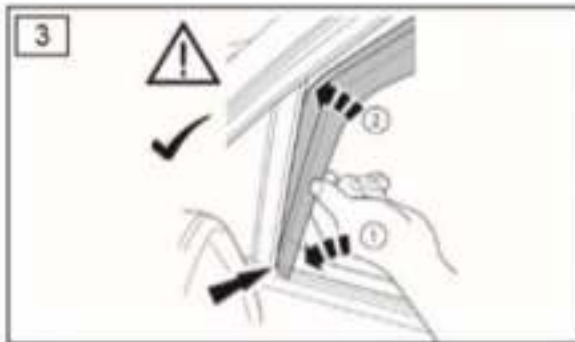
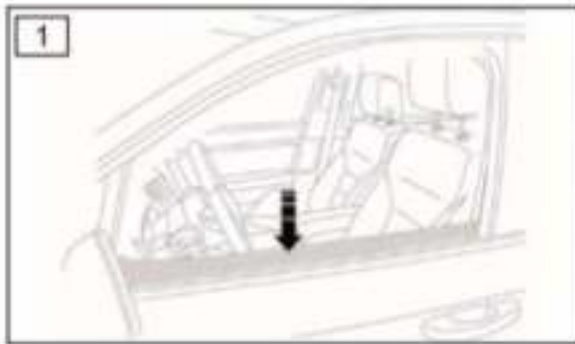
This fitting example does not represent the original model-specific fit, but gives a general view of the assembly steps.

MONTAGEVOORBEELD

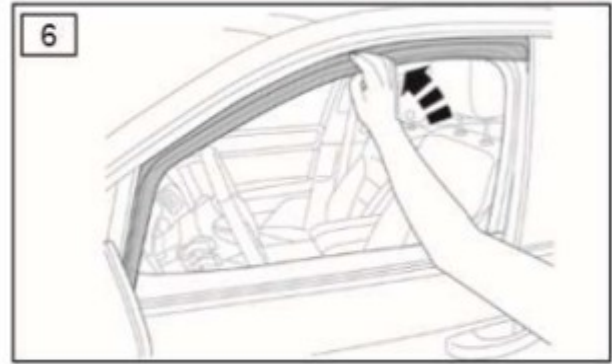
Dit montagevoorbeeld geeft niet de originele modelspecifieke pasvorm weer, maar geeft een algemeen beeld van de montageschappen.



- 1 - Take care – some edges and corners of the deflector can be sharp. Please take care when removing from the box and fitting.
1 - Let op - sommige randen en hoeken van de deflector kunnen scherp zijn. Wees voorzichtig bij het uit de doos nemen en monteren.
- 2 - Open the window completely. See picture 1.
2 - Open het raam volledig. Zie foto 1.
- 3 - Clean the window frame and channel.
3 - Maak het raam en het kanaal schoon.

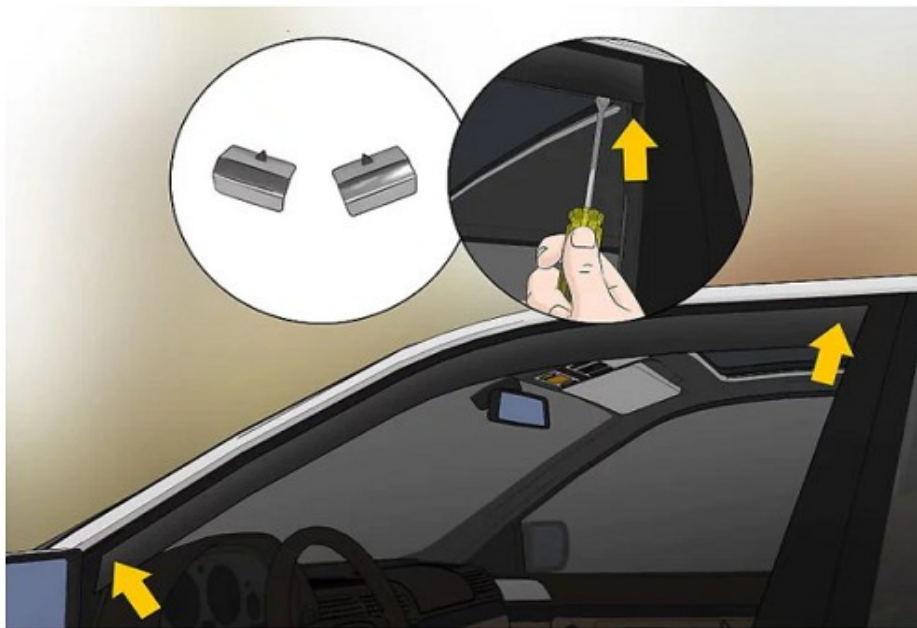


- 4 - At the mirror end of the window rest the bottom edge of the deflector on the hard rubber window seal. See picture 3.
4 - Laat de onderrand van de deflector aan de spiegelzijde van de ruit rusten op de hardrubberen raamafdichting. Zie foto 3.

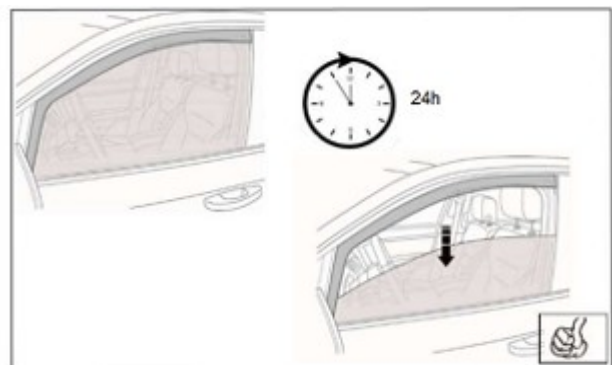
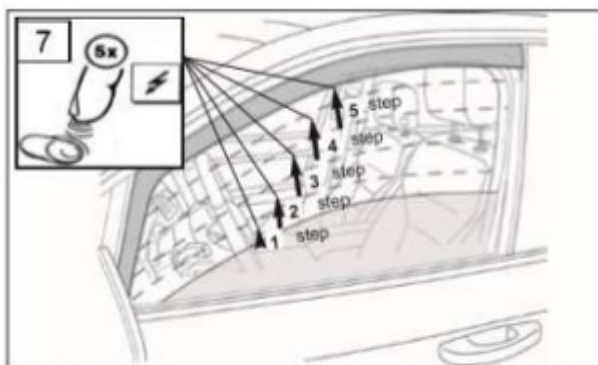


5 - Push the other end of the deflector into the window channel – you may need to gently bend the deflector. See picture 5.
 5 - Duw het andere uiteinde van de deflector in het raamkanaal - het kan zijn dat u de deflector voorzichtig moet buigen. Zie foto 5.

6 - Push the clips up between the deflector and the window to fasten it in place.
 6 - Duw de clips omhoog tussen de deflector en het raam om deze op zijn plaats te bevestigen.



7 - Close the window in several small steps – assist with your hand if need be. See picture 7.
 7 - Sluit de ruit in verschillende kleine stappen - help zo nodig met uw hand. Zie foto 7.



8 - After this please keep the door window closed for 24 hours so that the wind deflector is pressed into the rubber by the permanent pressure of the glass.

8 - Houd de portierraam hierna gedurende 24 uur gesloten, zodat de winddeflector door de permanente druk van het glas in het rubber wordt gedrukt.

Please feel free to contact us for all your questions.
 E-mail: info@dejavucars.nl | WhatsApp: +31681004816
 © Copyright 2021 Barendrecht Dejavu Cars www.dejavucars.eu

All rights reserved. No part of this publication may be reproduced, stored in a retrieval system, or transmitted, in any form or by any means, electronic, mechanical, photocopies, recordings or in any other way, without the prior written permission of the Publisher.