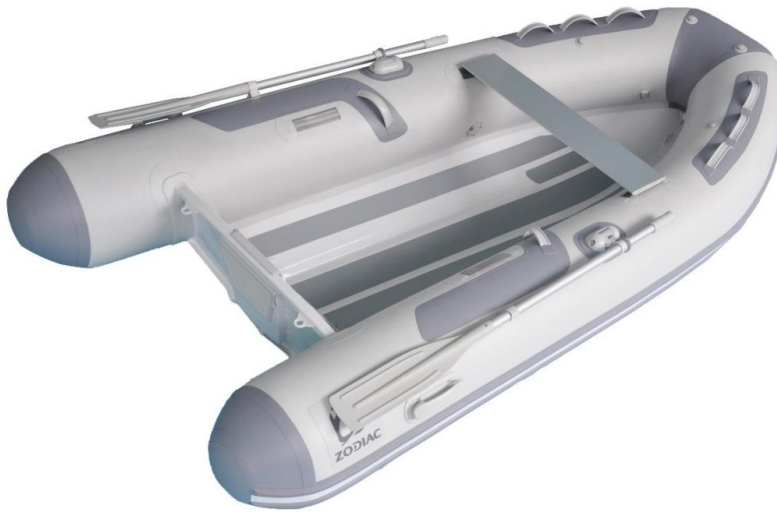


# CADET RIB ALUMINIUM



## + Product

- Optimaal lichtgewicht; met 2,5mm ultra light romp
- 5 modellen; 240/270/300/330/360
- Grote diameter drijver voor veiligheid en stabiliteit
- Complete standaarduitrusting, inclusief banktas en waterdichte tas
- Competitieve prijsstelling

| TECHNISCHE SPECIFICATIES   | CRA 240<br>Z11210 | CRA 270<br>Z11211 | CRA 300<br>Z11212 | CRA 330<br>Z11213 | CRA 360<br>Z11214 |
|----------------------------|-------------------|-------------------|-------------------|-------------------|-------------------|
| Lengte uitwendig           | 2,43 m            | 2,73 m            | 3,03 m            | 3,33 m            | 3,63 m            |
| Lengte inwendig            | 1,66 m            | 1,80 m            | 2,10 m            | 2,30 m            | 2,70 m            |
| Breedte uitwendig          | 1,67 m            | 1,67 m            | 1,67 m            | 1,67 m            | 1,67 m            |
| Breedte inwendig           | 0,78 m            | 0,78 m            | 0,78 m            | 0,78 m            | 0,78 m            |
| Tube diameter              | 41 cm             | 41 cm             | 41 cm             | 41 cm             | 41 cm             |
| Aantal luchtcompartimenten | 3                 | 3                 | 3                 | 3                 | 3                 |
| Max. draagvermogen         | 298 kg            | 396 kg            | 496 kg            | 551 kg            | 608 kg            |
| Max. aantal personen       | 3                 | 4                 | 4 + 1 kind        | 5                 | 6                 |
| Gewicht boot               | 33 kg             | 37 kg             | 43 kg             | 47 kg             | 50 kg             |
| Max. motorvermogen         | 6 PK kort         | 10 PK kort        | 15 PK kort        | 15 PK kort        | 30 PK kort        |
| Max. motorgewicht          | 33 kg             | 51 kg             | 56 kg             | 56 kg             | 89 kg             |

## STANDAARDUITRUSTING

| ROMP   | DRIJVER   |
|--|---|
| Gepoedercoated aluminium V-romp<br>Anti-slipdek<br>Kielbescherming (keel guard) over de gehele lengte van de romp<br>Motorplaat    | Mehler® materiaal<br>Gelaste naden<br>Verzonken ventielen "Easy Push"<br>Brede stootrand<br>Handgrepen bovenzijde drijver |
| STANDAARDUITRUSTING  |   |
| Verwijderbare zitplank<br>Hijspunten en sleep-ogen<br>Banktas (dient tevens als kussen voor de zitplank)<br>Zodiac waterdichte tas | 2 verstelbare roeiriemen (ook deelbaar)<br>Voetpomp<br>Reparatiekit en handleiding  |

Z Nautic behoudt zich het recht voor om de productspecificaties te wijzigen zonder voorafgaande kennisgeving.