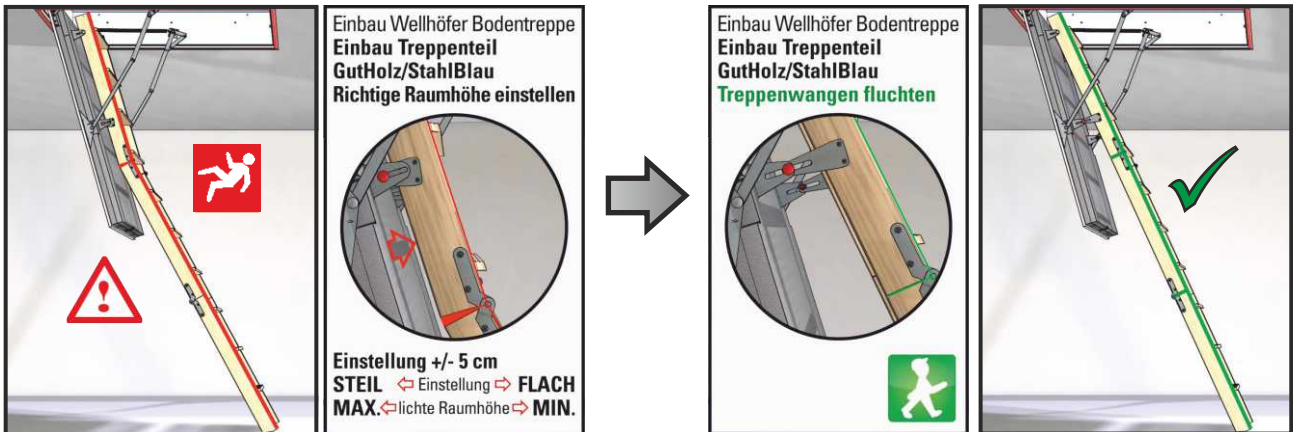


Bei Bodentreppen einfach sicher gehen:

## Richtige Raumhöhe. Richtige Einstellung.

Dreiteilige Bodentreppen von Wellhöfer besitzen einen **Einstellbereich von +/- 5 cm**. So kann das passende Treppenteil in diesem Bereich immer auf die entsprechende lichte Raumhöhe genau eingestellt werden.



Tipps und alle Videoanleitungen zum richtigen Einbau unter: [www.bodentreppen-einbau.de](http://www.bodentreppen-einbau.de)



## Raumhöhe: Richtig bestellen statt sägen!



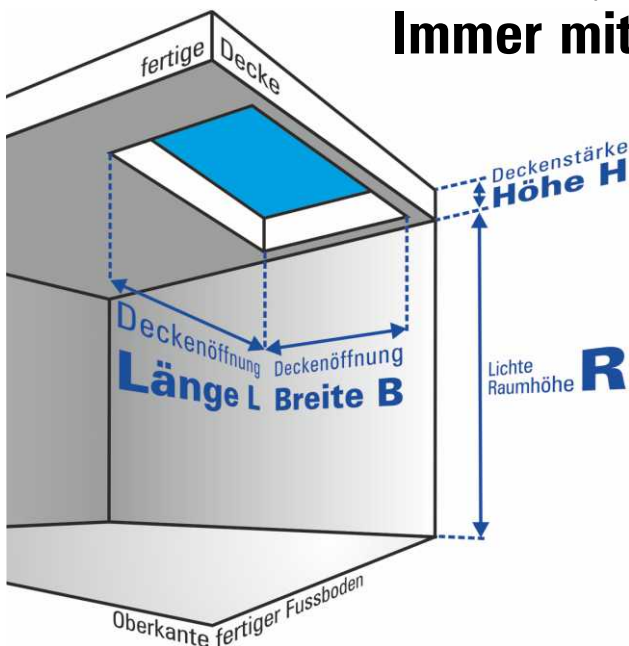
Wurde die höchste Treppe statt der tatsächlichen Raumhöhe bestellt:

- **Zeitraubend und ärgerlich beim Einbau:** Ausmessen, anzeichnen, absägen.
- **Gefährlich beim Benutzen:** Manchmal wird so abgesägt, dass die unterste Stufe zur Stolperfalle wird!

Deshalb: **Bodentreppe mit der richtigen Raumhöhe bestellen!**  
Wellhöfer liefert die passende Treppe mit DIN-gerechtem Stufenabstand. Dieser Service ist kostenlos und spart das Ablängen.

Einfach immer die passende Bodentreppe:

## Immer mit **④** Maßen bestellen!



Produktbeobachtung und Handwerker-Umfragen zeigen: Viel zu oft muss an der Baustelle aufwendig angepasst werden, weil die Bodentreppe nicht passt. Dabei ist der Weg zur passenden Bodentreppe ganz leicht!

Einfach immer mit den **④** Baumaßen bestellen (in cm):

- **Deckenöffnung Länge L**
- **Deckenöffnung Breite B**
- **Deckenstärke Höhe H**  
(sorgt für DIN-gerechte Zusatzstufe im Futterkasten falls erforderlich)
- **Lichte Raumhöhe R**  
(sorgt für DIN-gerechten Abstand der Antrittsstufe unten)

Der Produktkonfigurator sorgt für die passende Bodentreppe:

[www.massbox.de](http://www.massbox.de)

**wellhöfer**  
TREPPEN AUS WÜRZBURG  
[www.wellhoefer.de](http://www.wellhoefer.de)

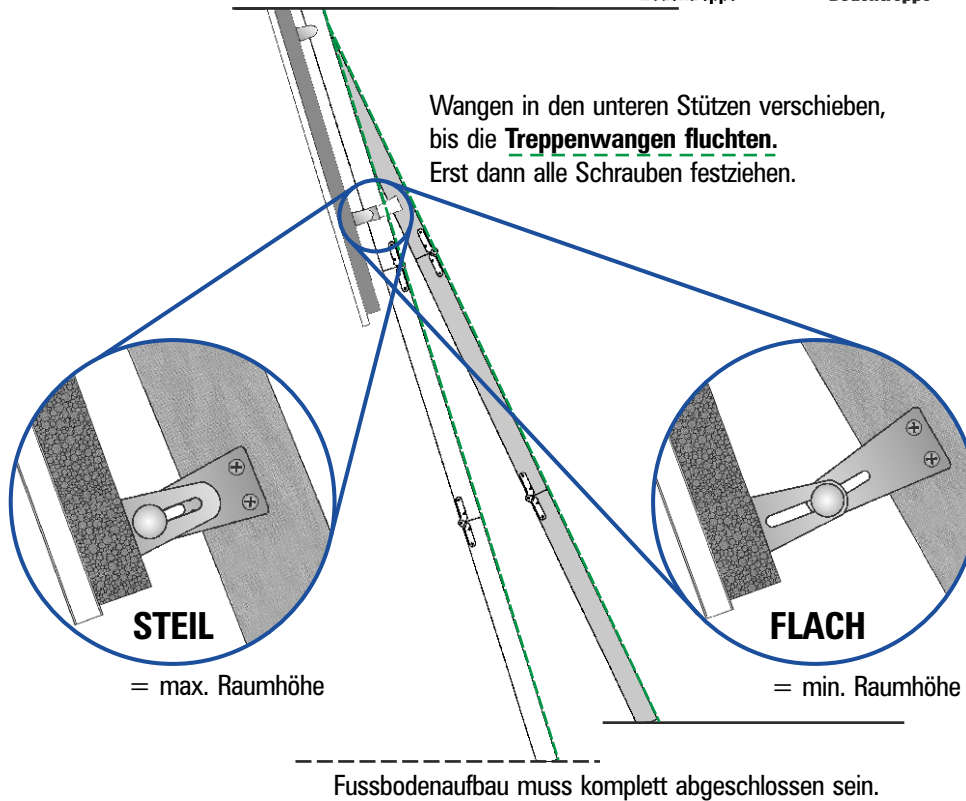


# Einstellen richtige Raumhöhe **GutHolz** / **AluDrei** / **StahlBlau**

Bodentreppe      Bodentreppe      Bodentreppe

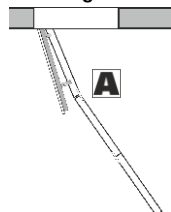


Wangen in den unteren Stützen verschieben,  
bis die **Treppwangen fluchten**.  
Erst dann alle Schrauben festziehen.

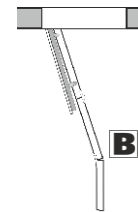


**!** Sind trotz Höheneinstellung die Wangen nicht in Flucht zu bringen:

**A** Treppenteil zu lang:  
*Unsere Empfehlung:*  
Neu bestellen mit  
passender Raumhöhe.



**B** Treppenteil zu kurz:  
Neu bestellen mit  
passender Raumhöhe.



Oder:



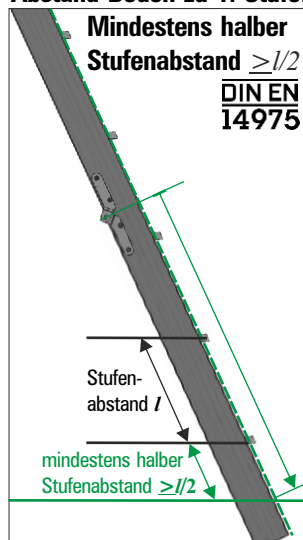
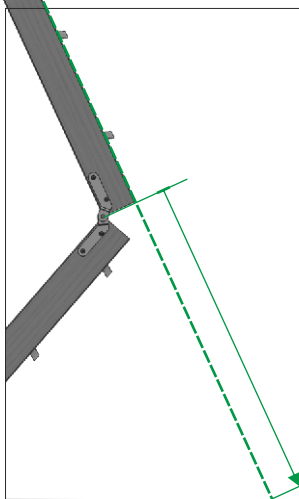
## Korrektes Ablängen **GutHolz**

Bodentreppe

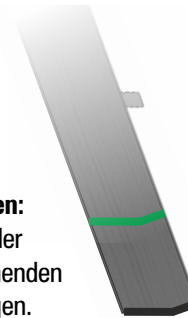
**1** Ausmessen und anzeichnen:  
Mittlere Höheneinstellung wählen. Unteres Treppenteil  
einklappen: oberes und mittleres Treppenteil fluchten.  
An vorderer Wangenkante messen.

Abstand Boden zu 1. Stufe:

Mindestens halber  
Stufenabstand  $\geq 1/2$   
**DIN EN**  
**14975**



**2** Ablängen:  
Kontur der  
Wangenenden  
nachsägen.



**3** Feineinstellung Raumhöhe (siehe oben)

**wellhöfer**  
TREPPEN AUS WÜRZBURG  
[www.wellhoefer.de](http://www.wellhoefer.de)

