

ACHSE GEBREMST 900 KG BASIC

100 x 4



TECHNIK

| | | | |
|------------|-------------|-------------------|-------------------------|
| Modell: | BASIC | Federung: | Sechskant-Gummifederung |
| Achstyp: | B 850-5 | Schwinghebel: | 160 mm |
| Achslast: | EA 900 kg | Radanschluss: | 100x4 |
| | TA 1.600 kg | Radlager: | Compactlager |
| Radbremse: | 1637 | Mittelloch Felge: | mind. 57 mm |



SAP: EURO1ACHSE GRM GLL EA 900

| Anlage in mm | Auflage in mm | Einzelachse | | Tandemachse | | | | 38 | - | 30 | 10 |
|-----------------|------------------|------------------------------------|------------------------------------|------------------------------------|------------------------------------|------------------------------------|------------------------------------|----|---|----|----|
| | | Radschrauben | | Vorderachse | | Radschrauben | | | | | |
| | | Kugel M 12x1,5 Achse kpl. | Kegel M 12x1,5 Achse kpl. | Kugel M 12x1,5 Achse kpl. | Kegel M 12x1,5 Achse kpl. | Kugel M 12x1,5 Achse kpl. | Kegel M 12x1,5 Achse kpl. | | | | |
| 1.250 | 800 | 200 150 01 | 200 150 02 | 200 150 03 | 200 150 04 | 200 150 05 | 200 150 06 | | | | |
| 1.300 | 850 | 200 151 01 | 200 151 02 | 200 151 03 | 200 151 04 | 200 151 05 | 200 151 06 | | | | |
| 1.350 | 900 | 200 152 01 | 200 152 02 | 200 152 03 | 200 152 04 | 200 152 05 | 200 152 06 | | | | |
| 1.400 | 950 | 200 153 01 | 200 153 02 | 200 153 03 | 200 153 04 | 200 153 05 | 200 153 06 | | | | |
| 1.450 | 1.000 | 244 009 01 | 244 009 | 244 009 03 | 244 009 04 | 244 009 05 | 244 009 06 | | | | |
| 1.490 | 1.040 | 200 155 01 | 200 155 02 | 200 155 03 | 200 155 04 | 200 155 05 | 200 155 06 | | | | |
| 1.520 | 1.070 | 200 156 01 | 200 156 02 | 200 156 03 | 200 156 04 | 200 156 05 | 200 156 06 | | | | |
| 1.550 | 1.100 | 244 010 01 | 244 010 | 244 010 03 | 244 010 04 | 244 010 05 | 244 010 06 | | | | |
| 1.600 | 1.150 | 200 158 01 | 200 158 02 | 200 158 03 | 200 158 04 | 200 158 05 | 200 158 06 | | | | |
| 1.650 | 1.200 | 244 011 01 | 244 011 | 244 011 03 | 244 011 04 | 244 011 05 | 244 011 06 | | | | |
| 1.670 | 1.220 | 200 160 01 | 200 160 02 | 200 160 03 | 200 160 04 | 200 160 05 | 200 160 06 | | | | |
| 1.700 | 1.250 | 244 012 01 | 244 012 | 244 012 03 | 244 012 04 | 244 012 05 | 244 012 06 | | | | |
| 1.760 | 1.310 | 200 162 01 | 200 162 02 | 200 162 03 | 200 162 04 | 200 162 05 | 200 162 06 | | | | |
| 1.800 | 1.350 | 200 163 01 | 200 163 02 | 200 163 03 | 200 163 04 | 200 163 05 | 200 163 06 | | | | |
| 1.850 | 1.400 | 244 013 01 | 244 013 | 244 013 03 | 244 013 04 | 244 013 05 | 244 013 06 | | | | |
| 1.900 | 1.450 | 200 165 01 | 200 165 02 | 200 165 03 | 200 165 04 | 200 165 05 | 200 165 06 | | | | |
| 1.950 | 1.500 | 244 014 01 | 244 014 | 244 014 03 | 244 014 04 | 244 014 05 | 244 014 06 | | | | |
| 1.980 | 1.530 | 200 167 01 | 200 167 02 | 200 167 03 | 200 167 04 | 200 167 05 | 200 167 06 | | | | |
| 2.000 | 1.550 | 244 015 01 | 244 015 | 244 015 03 | 244 015 04 | 244 015 05 | 244 015 06 | | | | |
| 2.030 | 1.580 | 200 169 01 | 200 169 02 | 200 169 03 | 200 169 04 | 200 169 05 | 200 169 06 | | | | |
| 2.075 | 1.625 | 200 170 01 | 200 170 02 | 200 170 03 | 200 170 04 | 200 170 05 | 200 170 06 | | | | |
| 2.120 | 1.670 | 200 171 01 | 200 171 02 | 200 171 03 | 200 171 04 | 200 171 05 | 200 171 06 | | | | |
| 2.150 | 1.700 | 200 172 01 | 200 172 02 | 200 172 03 | 200 172 04 | 200 172 05 | 200 172 06 | | | | |
| 2.200 | 1.750 | 200 173 01 | 200 173 02 | 200 173 03 | 200 173 04 | 200 173 05 | 200 173 06 | | | | |
| 2.250 | 1.800 | 200 174 01 | 200 174 02 | 200 174 03 | 200 174 04 | 200 174 05 | 200 174 06 | | | | |
| 2.300 | 1.850 | 200 175 01 | 200 175 02 | 200 175 03 | 200 175 04 | 200 175 05 | 200 175 06 | | | | |

LIEFERUMFANG

- || Widerlager Einachs angeschweißt bei Hutprofil (Einachs- und Tandem-Widerlager)
- || Ausgleichsprofil bei Einachs im Lieferumfang
- || Bowdenzüge lose
- || Radschrauben lose

Separate Bestellung für Tandem

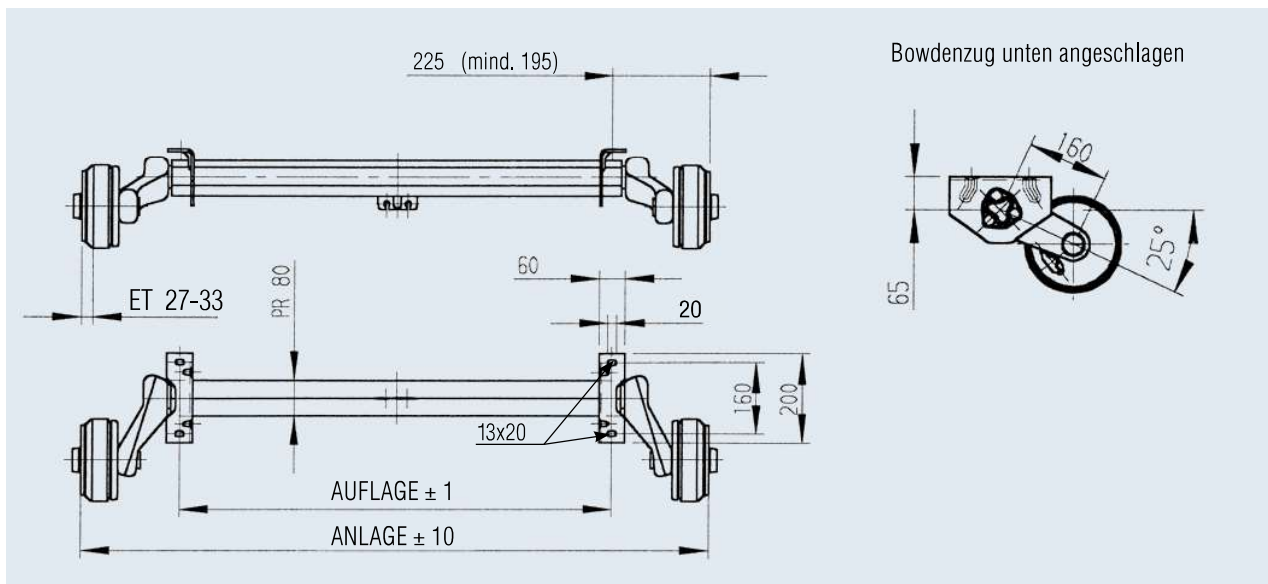
- || Widerlager Tandem schraubbar 249 236
- || Tandemausgleich 238 576

OBERFLÄCHENBEHANDLUNG

- || Achsprofil feuerverzinkt
- || Radbremse galvanisch verzinkt

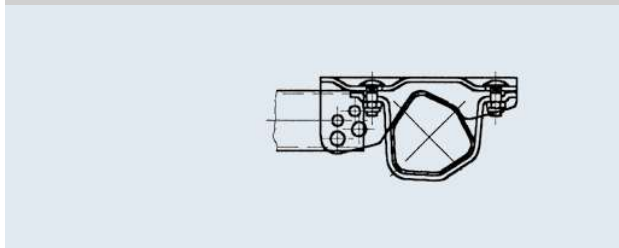
ZUBEHÖR

- || Achsstoßdämpfer (siehe Inhaltsverzeichnis)

**Zubehör für Deichselanschlussprofile schraubbar**

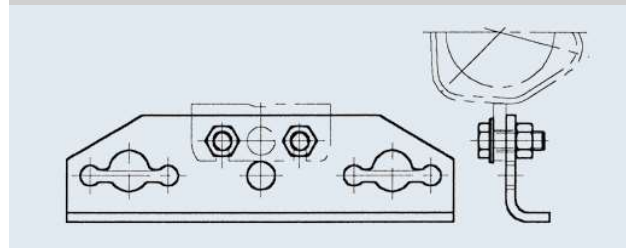
Ø 70 / Ø 88,9 / □ 60 / □ 70 / □ 100

Best.-Nr. **247 853**

**Zubehör für Tandem**

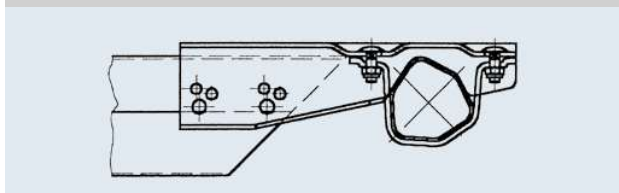
Widerlager Tandem schraubbar

Best.-Nr. **249 236**



101 VB / 161 VB

Best.-Nr. **249 116**



Tandemausgleich

Best.-Nr. **238 576**

