

ACHSE GEBREMST 1.000 KG BASIC

100 x 4



TECHNIK

Modell:	BASIC	Radbremse:	2051	Radanschluss:	100x4
Achstyp:	B 850-10	Federung:	Sechskant-Gummifederung	Radlager:	Compactlager
Achslast:	EA 1.000 kg TA 2.000 kg	Schwinghebel:	158 mm	Mittelloch Felge:	mind. 57 mm



AAA= AL-KO Automatic Adjustment
(Automatische Nachstellung der Bremsbeläge)

SAP: COMP-ACHSE GRM GLL EA1000

Anlage in mm	Auflage in mm	Einzelachse		Tandemachse Vorderachse		Tandemachse Hinterachse		Kegel M 12x1,5 ohne AAA	Kegel M 12x1,5 mit AAA	Kegel M 12x1,5 ohne AAA	Kegel M 12x1,5 mit AAA	Kegel M 12x1,5 ohne AAA	Kegel M 12x1,5 mit AAA
		Radschrauben Kegel M12x1,5 Achse kpl. ohne AAA	Radschrauben Kegel M12x1,5 Achse kpl. mit AAA	Radschrauben Kegel M12x1,5 Achse kpl. ohne AAA	Radschrauben Kegel M12x1,5 Achse kpl. mit AAA	Radschrauben Kegel M12x1,5 Achse kpl. ohne AAA	Radschrauben Kegel M12x1,5 Achse kpl. mit AAA						
1.200	750	200 320 52	200 612 01	200 320 54	200 612 29	200 320 56	200 612 57	39	-	25	10		
1.250	800	200 321 52	200 612 02	200 321 54	200 612 30	200 321 56	200 612 58	39	-	25	10		
1.300	850	200 322 52	200 612 03	200 322 54	200 612 31	200 322 56	200 612 59	39	-	25	10		
1.350	900	200 323 52	200 612 04	200 323 54	200 612 32	200 323 56	200 612 60	40	-	25	10		
1.400	950	200 324 52	200 612 05	200 324 54	200 612 33	200 324 56	200 612 61	40	-	25	10		
1.450	1.000	249 148 02	200 612 06	249 148 04	200 612 34	249 148 06	200 612 62	40	-	25	10		
1.490	1.040	200 325 52	200 612 07	200 325 54	200 612 35	200 325 56	200 612 63	40	-	25	10		
1.520	1.070	200 326 52	200 612 08	200 326 54	200 612 36	200 326 56	200 612 64	40	-	25	10		
1.550	1.100	267 046 02	200 612 09	267 046 04	200 612 37	267 046 06	200 612 65	40	-	25	10		
1.600	1.150	200 327 52	200 612 10	200 327 54	200 612 38	200 327 56	200 612 66	40	-	25	10		
1.650	1.200	267 047 02	200 612 11	267 047 04	200 612 39	267 047 06	200 612 67	40	-	25	10		
1.670	1.220	200 328 52	200 612 12	200 328 54	200 612 40	200 328 56	200 612 68	41	-	25	10		
1.700	1.250	267 048 02	200 612 13	267 048 04	200 612 41	267 048 06	200 612 69	41	-	25	10		
1.760	1.310	200 329 52	200 612 14	200 329 54	200 612 42	200 329 56	200 612 70	41	-	25	10		
1.800	1.350	200 330 52	200 612 15	200 330 54	200 612 43	200 330 56	200 612 71	41	-	25	10		
1.850	1.400	267 049 02	200 612 16	267 049 04	200 612 44	267 049 06	200 612 72	41	-	25	10		
1.900	1.450	200 331 52	200 612 17	200 331 54	200 612 45	200 331 56	200 612 73	42	-	25	10		
1.950	1.500	267 050 02	200 612 18	267 050 04	200 612 46	267 050 06	200 612 74	42	-	25	10		
1.980	1.530	200 332 52	200 612 19	200 332 54	200 612 47	200 332 56	200 612 75	42	-	25	10		
2.000	1.550	267 051 02	200 612 20	267 051 04	200 612 48	267 051 06	200 612 76	42	-	25	10		
2.030	1.580	200 333 52	200 612 21	200 333 54	200 612 49	200 333 56	200 612 77	42	-	25	10		
2.075	1.625	200 334 52	200 612 22	200 334 54	200 612 50	200 334 56	200 612 78	42	-	25	10		
2.120	1.670	200 335 52	200 612 23	200 335 54	200 612 51	200 335 56	200 612 79	43	-	25	10		
2.150	1.700	200 336 52	200 612 24	200 336 54	200 612 52	200 336 56	200 612 80	43	-	25	10		
2.200	1.750	200 337 52	200 612 25	200 337 54	200 612 53	200 337 56	200 612 81	43	-	25	10		
2.250	1.800	200 338 52	200 612 26	200 338 54	200 612 54	200 338 56	200 612 82	43	-	25	10		
2.300	1.850	200 339 52	200 612 27	200 339 54	200 612 55	200 339 56	200 612 83	43	-	25	10		
2.350	1.900	200 340 52	200 612 28	200 340 54	200 612 56	200 340 56	200 612 84	43	-	25	10		

LIEFERUMFANG

- || Widerlager Einachs angeschweißt
- || Ausgleichsprofil bei Einachs im Lieferumfang
- || Bowdenzüge lose
- || Radschrauben lose

Separate Bestellung für Tandem

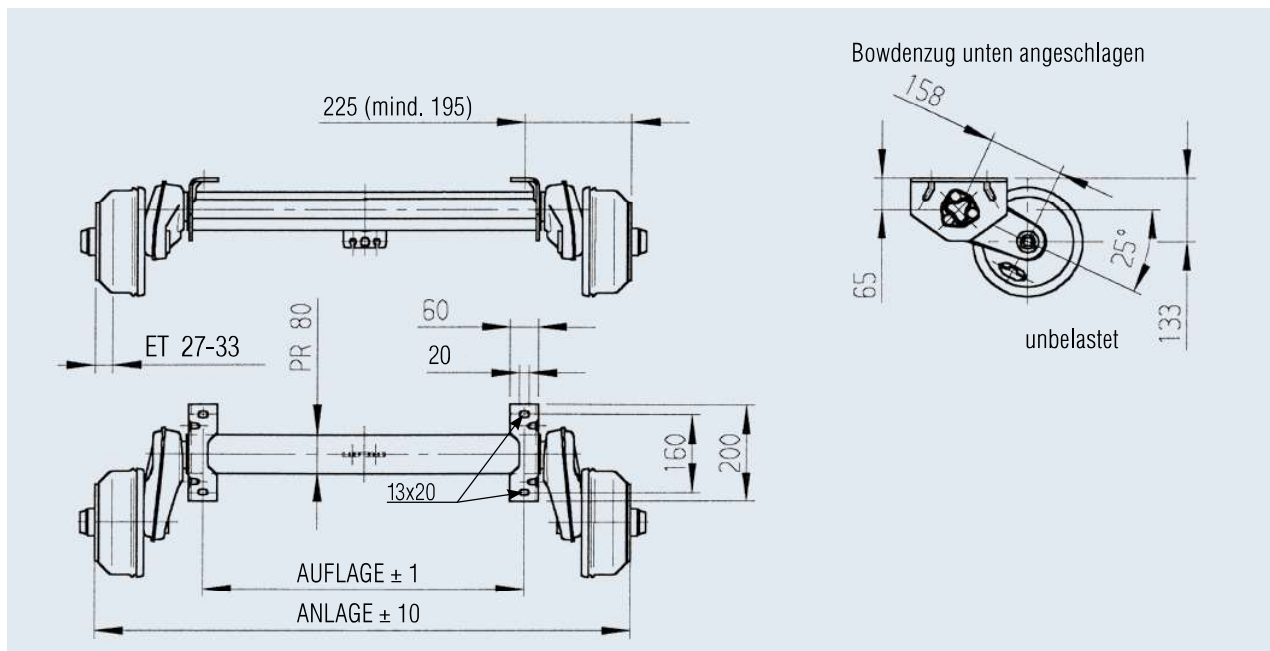
- || Widerlager Tandem schraubbar 249 236
- || Tandemausgleich 238 576

OBERFLÄCHENBEHANDLUNG

- || Achsprofil feuerverzinkt
- || Radbremse galvanisch verzinkt

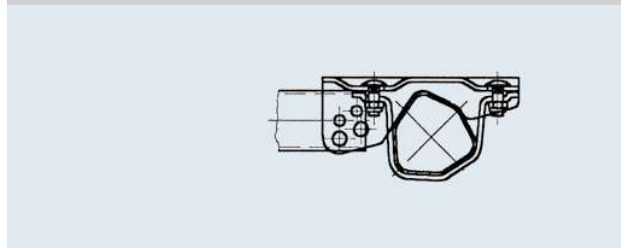
ZUBEHÖR

- || Achsstoßdämpfer
(siehe Inhaltsverzeichnis)

**Zubehör für Deichselanschlussprofile schraubbar**

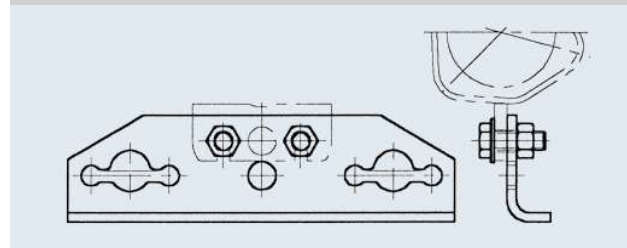
Ø 70 / Ø 88,9 / □ 60 / □ 70 / □ 100

Best.-Nr. **247 853**

**Zubehör für Tandem**

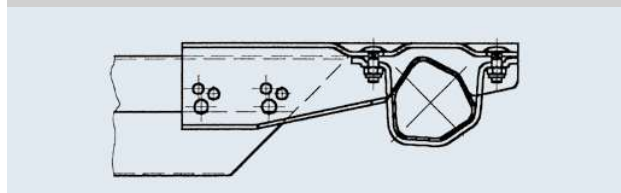
Widerlager Tandem schraubbar

Best.-Nr. **249 236**



101 VB / 161 VB

Best.-Nr. **249 116**



Tandemausgleich

Best.-Nr. **238 576**

