



Dasqua[®]

Born in Italy, Raised by the world

Digitale uitlezingen

2 of 3 assige meetsystemen voor uw draaibank of freesmachine

∅168,73

∅24,29



Tellerkast

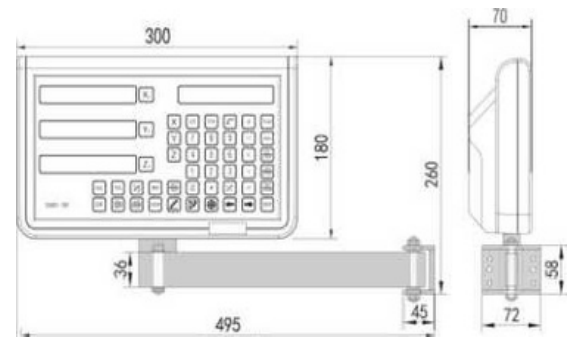
U werkt een stuk nauwkeuriger met een digitale uitlezing.
Buiten de uitstekende kwaliteit en prijs van Dasqua is elke tellerkast universeel inzetbaar.
Nauwkeurig werken wordt nu wel heel eenvoudig.
Deze systemen hebben meetlengtes tot 1500mm

Technische gegevens: Beschikbaar in 2-assige of 3-assige uitvoering

- Universeel, geschikt voor draaibanken, freesmachines, slijpmachines etc..
- Spanningsbereik: AC80V-260V/50HZ-60HZ
- Vermogen: 15W
- Werktemperatuur: -10°C~60°C
- Coördinatenweergave is instelbaar: 1, 2 of 3 assen
- Ingangssignaal: 5V TTL/RS422
- Ingangsfrequentie: <4MHz
- Resolutie: 0,1 µm, 0,2 µm, 0,5 µm, 1 µm, 2 µm, 2,5 µm, 5 µm, 10 µm.
- Weergegeven als 8 cijfers met groene LED.
- Aluminium behuizing met industriële kwaliteit.
- Uitstekend leesbare display
- Hoge integratie zorgt ervoor dat de prestaties stabiel zijn.
- Door de geavanceerde digitale filtering toe te passen, wordt het tellen nauwkeuriger en stabielier.

Functies:

- Sneltoets Nulstelling
- gegevensherstel
- waarde-invoer
- metrische en imperiale schakeling
- geheugen uitschakelen
- lineaire compensatie, niet-lineaire compensatie
- rekenmachine, instelling van de telrichting, slaapfunctie
- ABS/INC-coördinaten
- 200 sets SDM-coördinaten
- REF-centrerend
- RS232-interface
- digitale filterfunctie: voorkomt flikkerend display bij trillingen
- Instelbaar voor draaibank, freesmachine of andere machines
- Freesmachine functie: Boren op lijn-functie,
- Freesmachine functie: Boren in hoek-functie,
- Freesmachine functie: Coördinaten in Radius-functie,
- Freesmachine functie: Boog functie
- Freesmachine functie: halveer maat (handig om het center te zoeken)
- Freesmachine functie: sla 200 posities op
- Draaibank functie: radius-/diameteromschakeling.
- Draaibank functie: Cone-meetfunctie,
- Draaibank functie: 200 beetelposities (handig bij gebruik snelwisselhouder)



afbeelding: 3-assig model

afbeelding: 2-assig model



Standaard inbegrepen:
Aansluitkabel
Beschermhoes tellerkast
Display montage-arm

Linialen

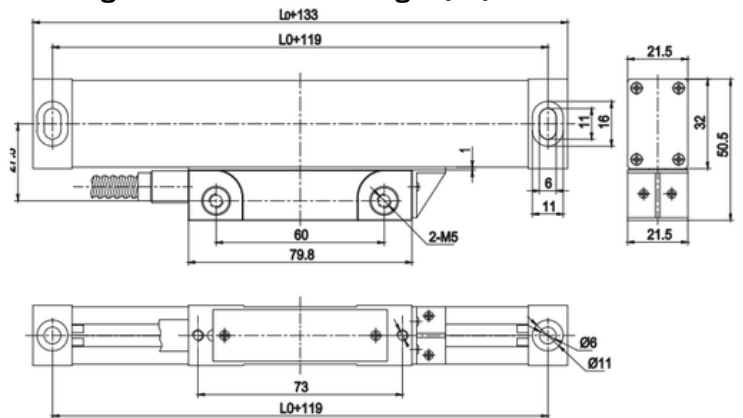
- Werktemperatuur: -10°C-60°C
- Afdichtingsbescherming: IP55
- Max. Beweeg snelheid: 60M/Min
- Referentiepunt: elke 50 mm
- Verticaal schuifstelsel met vijf lagers, soepele en nauwkeurige beweging
- Gekalibreerd door laserinterferometer, nauwkeurigheid gegarandeerd
- Volledige afdichtingsstructuur, spaan- en koelmiddelbestendig



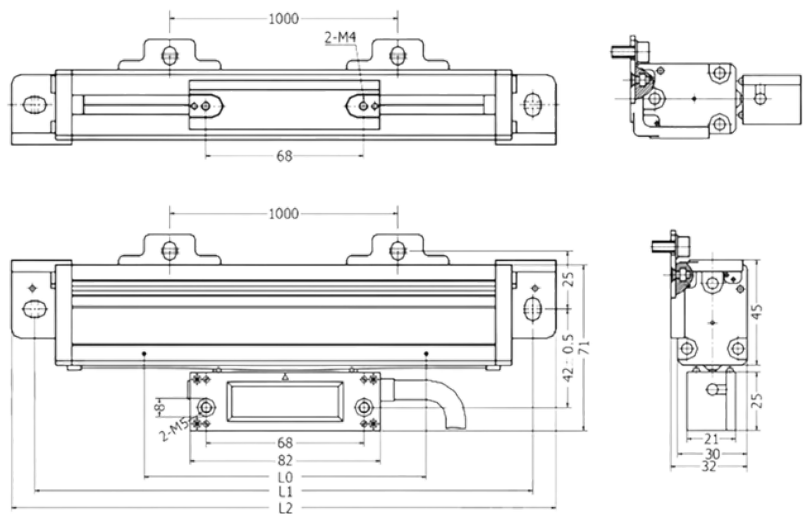
Standaardlevering:

- Hoofdeenheid 1 st
- 'L'-vormige ondersteuning
- Anti-stofkap
- Montage accessoires

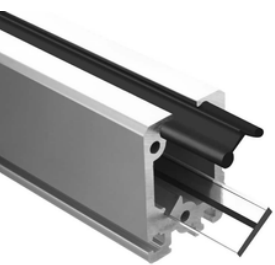
Afmetingen Tot en met meetlengte (LO) 1000mm



Afmetingen Meetlengte (LO) 1200 en 1500



L1=LO (meetlengte)+150
L2=LO (meetlengte)+170



Beschikbare artikels

Code	Omschrijving
5810-0005	Dasqua Digitale uitlezing tellerkast 3-assig
5810-0015	Dasqua Digitale uitlezing tellerkast 2-assig
5810-0150	150mm meetlengte Dasqua Digitaal meetliniaal
5810-0200	200mm meetlengte Dasqua Digitaal meetliniaal
5810-0220	220mm meetlengte Dasqua Digitaal meetliniaal
5810-0250	250mm meetlengte Dasqua Digitaal meetliniaal
5810-0300	300mm meetlengte Dasqua Digitaal meetliniaal
5810-0350	350mm meetlengte Dasqua Digitaal meetliniaal
5810-0400	400mm meetlengte Dasqua Digitaal meetliniaal
5810-0450	450mm meetlengte Dasqua Digitaal meetliniaal
5810-0500	500mm meetlengte Dasqua Digitaal meetliniaal
5810-0550	550mm meetlengte Dasqua Digitaal meetliniaal
5810-0670	670mm meetlengte Dasqua Digitaal meetliniaal
5810-0900	900mm meetlengte Dasqua Digitaal meetliniaal
5810-1000	1000mm meetlengte Dasqua Digitaal meetliniaal
5810-1200	1200mm meetlengte Dasqua Digitaal meetliniaal Verzwaard K6
5810-1500	1500mm meetlengte Dasqua Digitaal meetliniaal Verzwaard K6

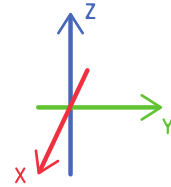
*Langere meetlengte dan 1500mm nodig?
Daarvoor stap je best over op 'Newall'.
Vraag ons de prijzen.*

NEWALL
.....Going to Extremes



Welke linialen heb ik nodig?

Het bepalen van de juiste meetlengte is heel belangrijk. Is uw liniaal net te kort dan is dit onvermijdelijk een breuk. Is het liniaal veel te lang dan bemoeilijkt dit de montage. Bekijk zeker deze film vooraleer je een bestelling plaatst. Teruggave van verkeerd bestelde linialen is enkel mogelijk binnen 14 dagen in ongeopende verpakking.



Freesmachine

In deze video toon ik hoe je exact de koersen bepaald van uw freesmachine zodat u de juiste digitale uitlezing kan kiezen



Draaibank

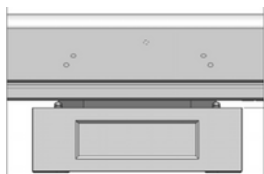
In deze video toon ik hoe je exact de koersen bepaald van uw draaibank zodat u de juiste digitale uitlezing kan kiezen.

Tolleranties bij het monteren

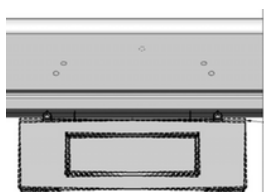
De meetkop en linialen zijn meestal gemakkelijk te monteren al reken je best 3 tot 4 uur montagetijd per liniaal. Ook de kabels moet je mooi binden zodat deze niet geplet of losgetrokken kunnen worden bij het gebruik van uw machine.

De meetkop en liniaal zijn 'vlottend' gemaakt zodat uitlijnfouten worden gecompenseerd binnen deze toleranties.

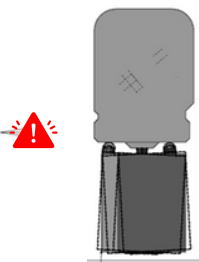
Op vraag leveren wij u gratis een installatiehandleiding.



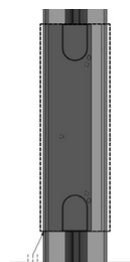
Afstand tussen meetkop en liniaal: $\pm 0,5\text{mm}$



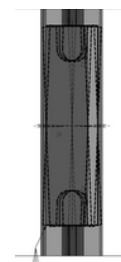
Hoekafwijking: $\pm 0,2\text{mm}$



Hoekafwijking: $\pm 0,2\text{mm}$



offset horizontaal $\pm 0,2\text{mm}$



Hoekafwijking: $\pm 0,2\text{mm}$

Opmeten & Montageservice

Machines Crispyn heeft sinds 1982 ervaring met montage en afstelling van machines en digitale uitlezingen.

Mits meerprijs kunnen wij zorgen voor opmeten van uw machine en/of montage van de digitale uitlezing.

Richtprijs: reken op 250€ tot 350€ excl btw per linaal montagekost + verplaatsingskosten.

Vraag gerust om een offerte.



Graag meer info?

Neem contact op via info@crispyn.be of +32 (0)50 71 52 72

Probeer de unieke machine in onze toonzaal.

Machines Crispyn, Ambachtenlaan 3, 9990 Maldegem

www.crispyn.be