

1
2
3
4
5
6



3774



Standard Zubehör
Standard accessories



1 Satz harte einteilige Bohrbacken
1 Set of hard outside-inside solid jaws



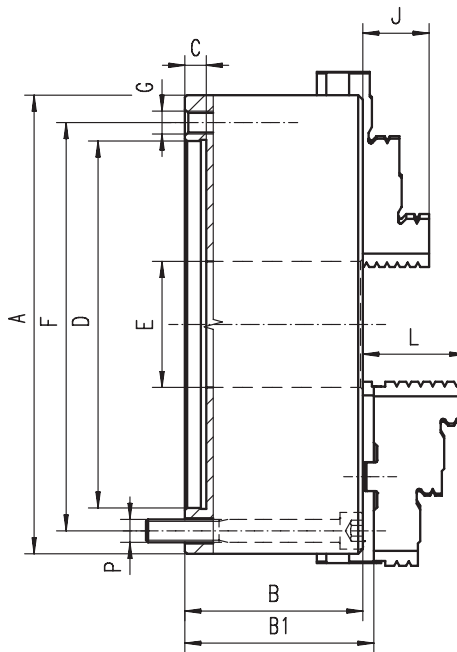
1 Satz harte einteilige Drehbacken
1 Set of hard outside solid jaws



1 Schlüssel
1 Wrench

Ersatzteile • Spare parts 86-131

Technische Daten • Technical data 132-138



- Gehärtete und geschliffene Oberflächen aller relevanten Baugruppen
- Planspirale gewuchtet
- Flexible Befestigungsmöglichkeit des Flansches von vorne oder hinten

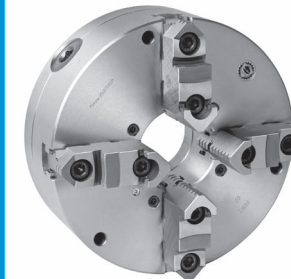
- Hardened and ground working surfaces
- Balanced scroll plate
- Flexible mounting system: mounting from the back or front of the chuck by use of an adapter plate

Artikel Nr. Code No.	Typ Type
● 353774020000	3774-125
● 353774030200	3774-160
● 353774040400	3774-200
● 353774050600	3774-250
● 353774060800	3774-315

A	B	B1	C	D H7	E	F	G	J	L	P	kg
125	59,5	64,3	4	95	35,5	108	3xM8	20	40	3xM8	5,0
160	68,0	72,8	4	125	42,0	140	3xM10	32	43	3xM10	10,0
200	78,0	82,8	4	160	55,0	176	3xM10	29	45	3xM10	17,5
250	89,0	92,8	5	200	76,0	224	3xM12	34	53	3xM12	29,0
315	97,2	101,3	5	260	103,0	286	3xM16	43	57	3xM16	50,0

Größere Durchmesser finden Sie auf Seite 66-79! • Larger diameters available on page 66-79!

3775



Standard Zubehör
Standard accessories



1 Satz harte Aufsatzbacken
1 Set of hard top jaws



1 Satz harte Grundbacken
1 Set of hard master jaws



1 Schlüssel
1 Wrench

Ersatzteile • Spare parts 86-131

Technische Daten • Technical data 132-138

Typ Type	Artikel Nr. Code No.
3775-125	353775020900 ○
3775-160	353775030000 ○
3775-200	353775040200 ○
3775-250	353775050400 ○
3775-315	353775060600 ○

3774
3775