

MA KOI

pond filtration

Revisie Sreen vervangen Makoi Trommelfilters.

Revisie set bestaat uit

1x rvs rooster

1x Zeefdoek voor 30m3 trommel, (2 x zeefdoek voor 50m3, 4 x zeefdoek voor 100m3)

1x RVS rooster

1x set schroefjes en ringen



1: Zet het filter uit zodat het filter niet kan draaien.

2: Draai de schroeven uit de RVS plaat los. Bij 30m³ trommel 1x plaat bij 50m³ trommel 2x rvs plaat.



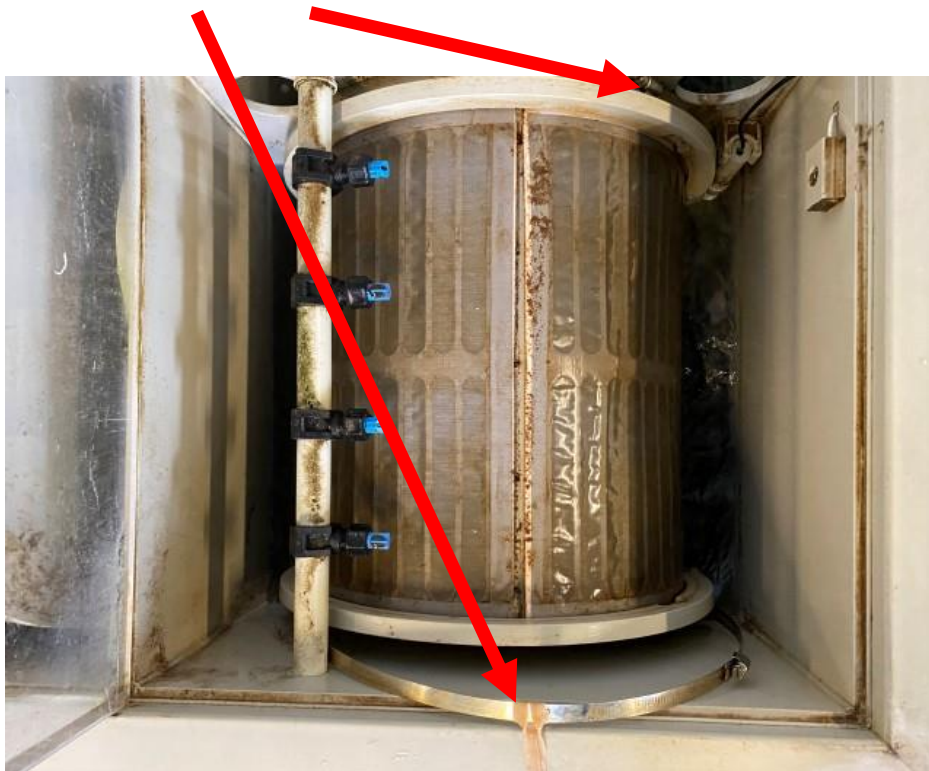
Verwijder de rvs plaat:



3: Draai de rvs slang klemmen los



Leg de rvs slangklemmen weg en vast zodat u ze straks weer kunt pakken.



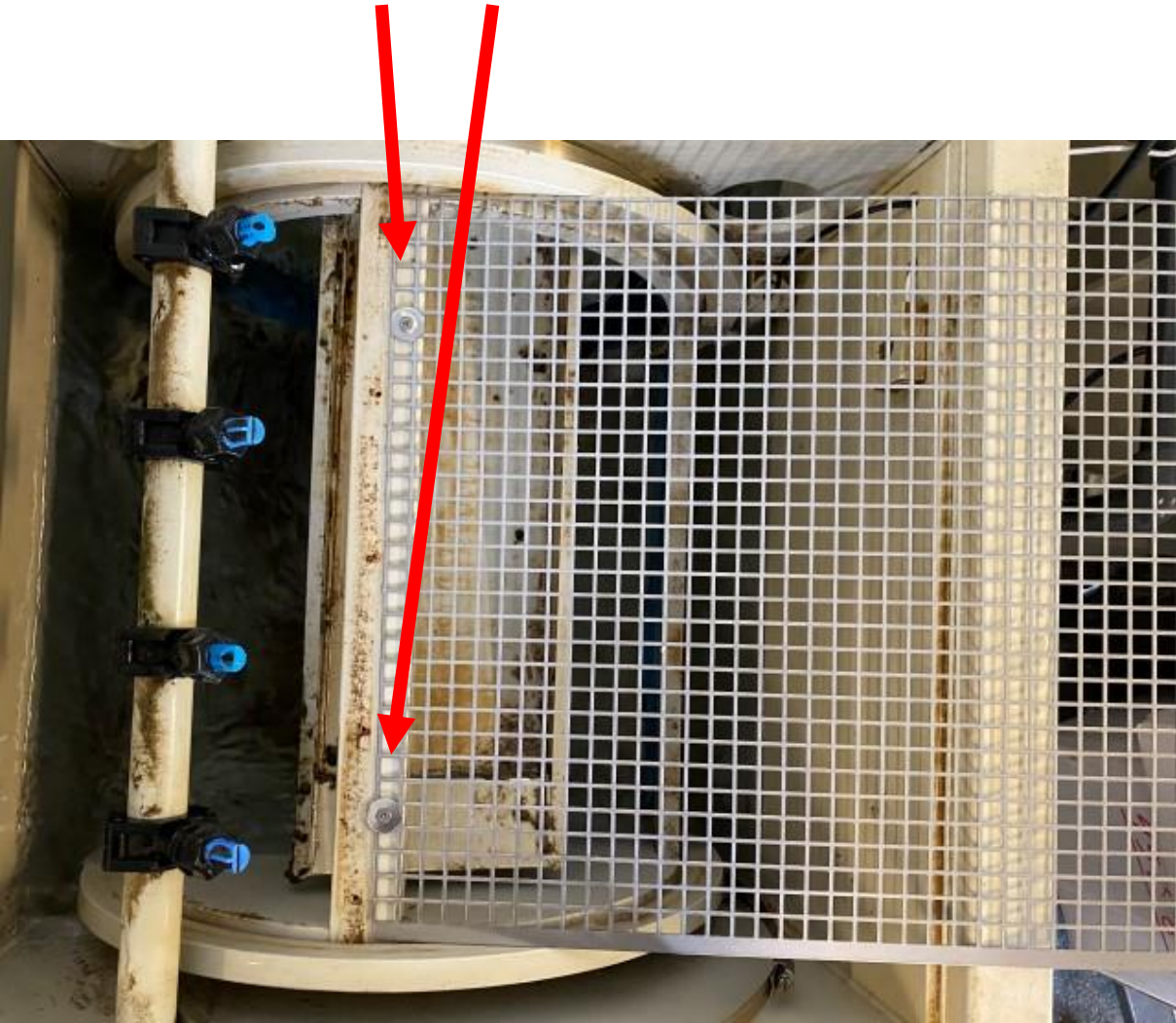
4: Verwijder het oude doek



5: Draai de trommel los 3 slagen tegen de klok in.



6: Zet het RVS rooster vast met 2 schroeven en 2 ringen:



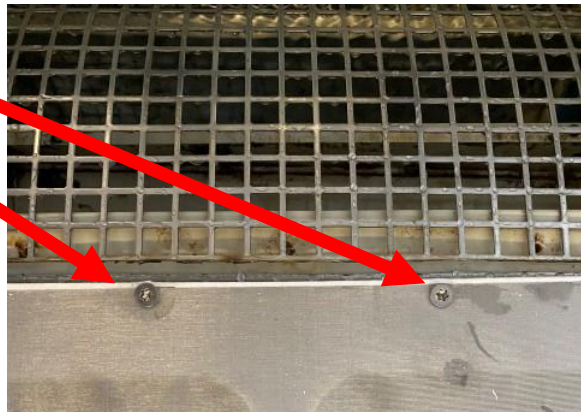
6: Draai de trommel met de klok zodat het rooster geheel om de trommel heen komt te zitten.

Zet het rooster aan het uitende vast met 2 schroeven en ringen



7: draai de trommel weer 3 slagen tegen de klok in.

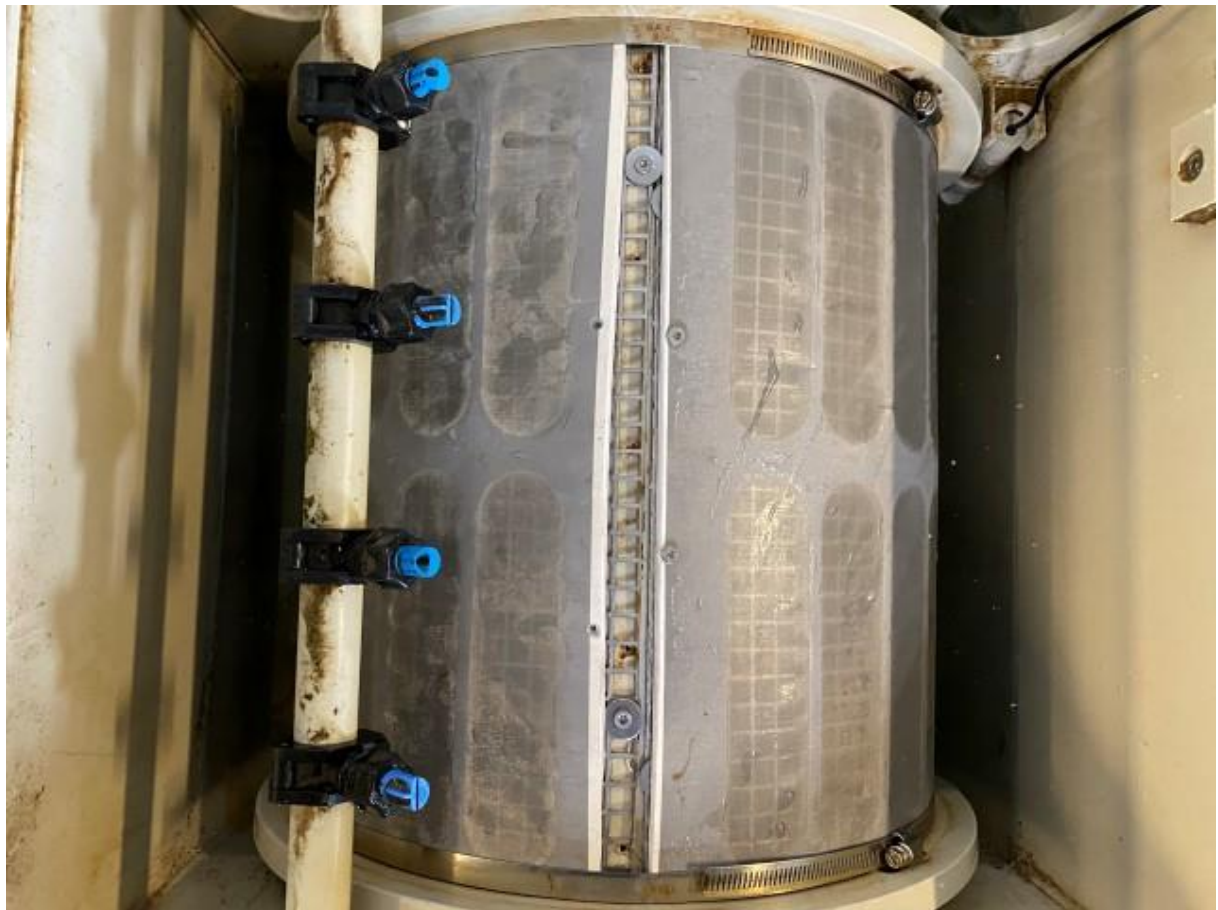
Zet het zeefdoek met 2 schroeven vast



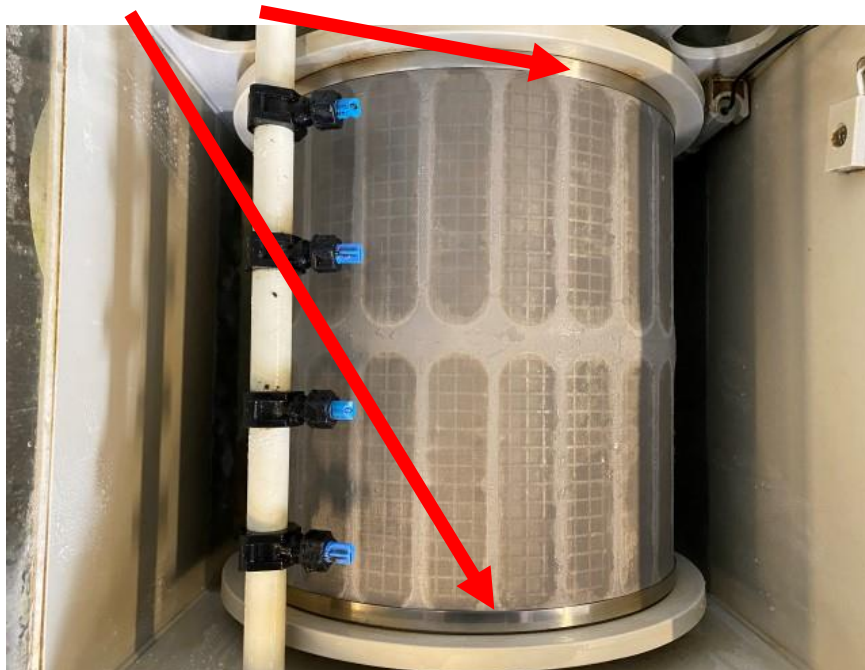
Bij de 50m³ of 100 m³ trommel zal dit **2 keer** uitgevoerd moeten worden omdat deze uit 2 zeefdoeken bestaat. Hier zet u het uiteinde ook vast met een schroefje om het uzelf te vergemakkelijken.

8: Draai de trommel met de klok mee zodat het zeefdoek om de trommel heen komt te zitten.

9: Zet de RVS slangklemmen weer om de trommel en draai ze aan.



9: Zet de RVS slangklemmen weer om de trommel en draai ze aan.



10: Zet de RVS strip weer terug en draai deze vast met de schroeven. (bij 50m3 trommel 2x, bij 100m3 trommel 4x)



11: Klaar.

