

Installation du sac pour animaux

L'installation du sac ZÜCA dans le cadre ZÜCA est tout simple. Prenez le sac et ouvrez la grande fermeture éclair frontale. Insérez la main dans le sac et formez-le pour épouser la forme du cadre- Suivant. **Enlevez la partie arrière de la fixation de tissu** sans retirer le papier de cire.



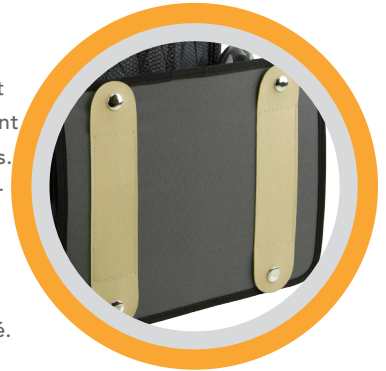
Posez le cadre à l'envers et cherchez sous le siège, entre la poignée télescopique et le trou rond de la prise. Il y a deux espaces où vous pouvez fixer des deux bandes que vous aviez mis de côté auparavant. À présent, vous devez enlever le papier de cire et **fixer les fixations de tissu sur la partie inférieure du siège, comme le montre l'image.**



Placez ensuite le sac dans la grande ouverture du cadre. Ouvrez les tubes de fermeture éclair sur les deux côtés de la grande ouverture pour les fermer autour des tubes métalliques à l'avant. Arrangez la fermeture éclair pour qu'elle commence sur la section droite du tube métallique avant ; c'est plus facile de commencer ici que sur la section incurvée. Assurez-vous de bien arranger la fermeture éclair avant de la fermer. Fermez les deux fermetures éclair sur un petit bout. Glissez-la ensuite en place par-dessus la section incurvée des tubes métalliques et terminez de la fermer. **Pliez les deux extrémités avec les onglets de protection des fixations de tissu en haut et en bas de chaque tube de fermeture éclair.** Localisez les onglets de fixation en tissu qui retiennent le sac sur le dos du cadre et fixez-les.



Localisez le panneau du fond et encliquez un double absorbant et jetable sur les agrafes en bas. Placez le panneau de fond pour animaux dans le sac en passant par l'ouverture principale avec les agrafes orientées vers le bas. Vous avez presque terminé. Encore une chose....



Fixez, pour finir, les fixations de tissu en **haut du sac à la fixation de tissu que vous aviez placée sous le siège.** Faites les derniers réglages pour que votre siège s'insère bien dans son cadre.



Entretien

Vous pouvez laver votre ZÜCA à la main. Fermez tous les onglets des fixations de tissu et lavez votre sac ZÜCA dans de l'eau savonnée froide en utilisant un savon non agressif. Rincez-le bien et suspendez-le pour sécher ou laissez-le sécher dans son cadre.



LAVER
À LA
MAIN



EAU
FROIDE



SAVON
NON
AGRESSIF



SUSPENDRE
POUR
SÉCHER

Avertissement

CONVIENT POUR LES ANIMAUX DOMESTIQUES JUSQU'À 6,8 KG
NE CONVIENT PAS POUR LES VOYAGES AÉRIENS
NE LAISSEZ PAS VOTRE ANIMAL DOMESTIQUE SANS SURVEILLANCE DANS LE SAC.
NE LAISSEZ PAS VOTRE ANIMAL DOMESTIQUE EN LAISSE SANS LE SURVEILLER.
ATTACHEZ LA LAISSE À SON HARNAIS, NON PAS AU COLLIER.
RETIREZ LA LAISSE TOUJOURS QUAND VOUS TRANSPORTEZ VOTRE ANIMAL DOMESTIQUE.
LE SAC POUR ANIMAUX PRO PEUT SUPPORTER UNE CHARGE ASSISE NORMALE DE MAXIMUM 136 KG SI VOTRE ZÜCA EST POSÉ SUR UNE SURFACE SOLIDE ET HORIZONTALE.