

ICO



ondilo.com



ICO, HET EILANDJE DAT ZICH VERBINDT MET UW ZWEMBAD EN DAT MEET, ANTICIPEERT, ADVISEERT EN WAARSCHUWT VIA UW SMARTPHONE

Laat ICO gewoon in het zwembad vallen en controleer met behulp van een smartphone de waterkwaliteit. De meerdere sensoren van ICO houden het zwembad in de gaten en evalueren zichtbare elementen (e.g. algen, kalkaanslag) en onzichtbare elementen (e.g. bacteriën, agressief water). ICO formuleert aanbevelingen om het gebruik van chemicaliën te optimaliseren (e.g. type, dosering). Houd de chemie van het water in evenwicht met het besparen van chemicaliën en het beschermen van uw zwembadoppervlak en uitrusting.

ICO 's meten

ICO voert een volledige meting uit van :

- Temperatuur
- pH
- ORP
- geleidingsvermogen
- Batterijniveau
- Wi-Fi-niveau (of Sigfox)



Wanneer u uw ICO inschakelt, voert deze zijn maatregelen uit:

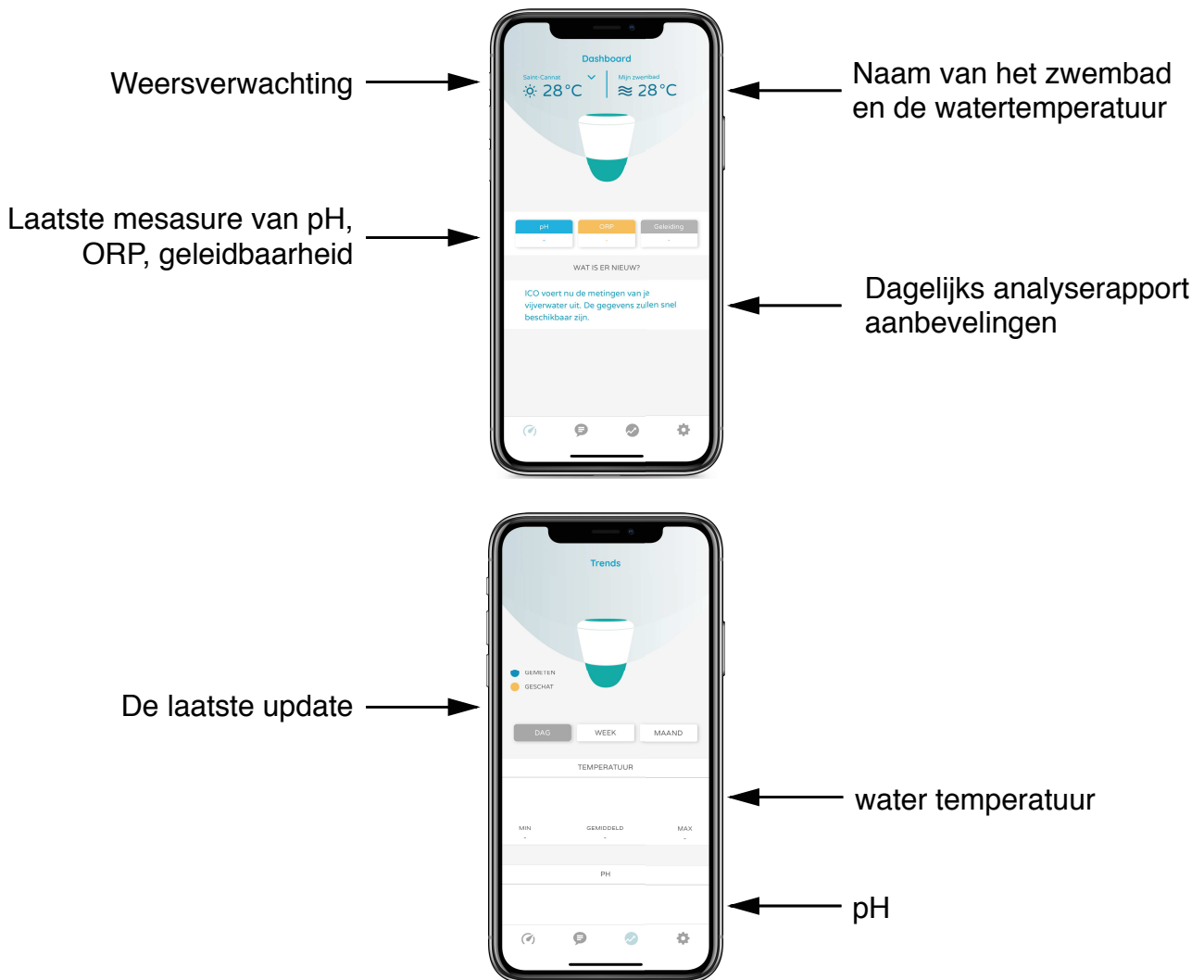
- elke 10 min tijdens het eerste uur;
- deze maatregelen worden doorgegeven door de draadloze verbinding met de server die ze analyseert.

Na dit uur van werking hervat ICO het normale ritme met één meting per uur.



ICO toepassing

- Aanbevelingen om het gebruik van chemicaliën te optimaliseren (bijv. type, dosering);
- Trends en variaties na verloop van tijd;
- Het goed begrijpen van de kwaliteit van uw zwembadwater;
- Anticipeert op de variaties van de kwaliteit van uw zwembadwater en waarschuwt u op tijd.



Sommaire

ICO introductie	p. 1
Applicatie-instellingen	p. 4
Mijn account aanmaken	p. 5
water te plaatsen	p. 6
onderhoud	p. 10
gebruik voorzorgsmaatregelen	p. 13
BEKNOPT OVERZICHT VAN DE GARANTIE	p. 14
Technische specificaties	p. 16
Probleemoplossen	p. 18



Download de applicatie om uw ICO te starten



Voor iOS:



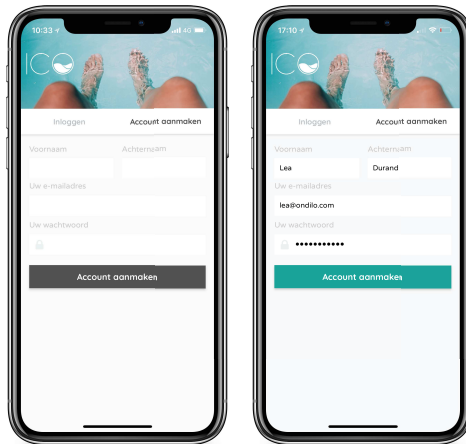
Voor Android:



Volg de instructies, stap voor stap op de applicatie.

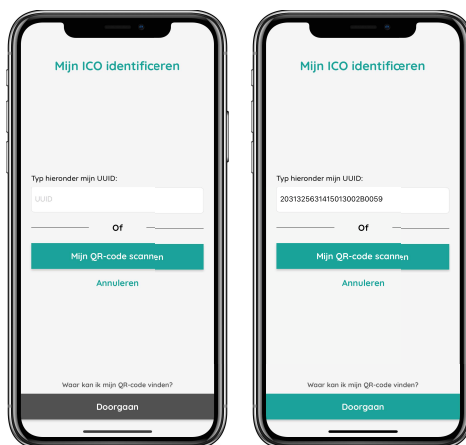
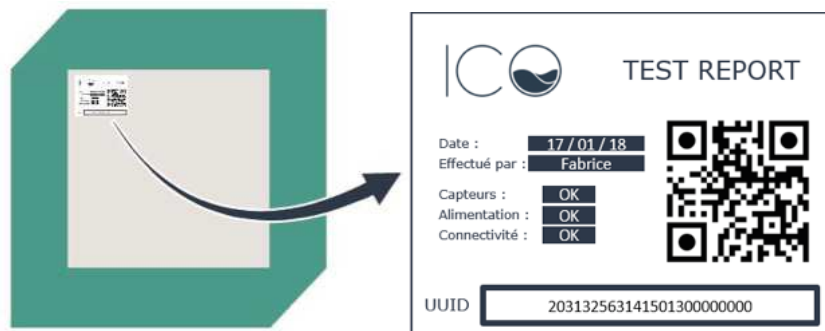
Mijn account aanmaken

Volg de instructies van de toepassing



Mijn ICO identificeren

Uw QR-code bevindt zich in het bovenste deel van uw verpakking



Gelieve niet weg te gooien is de verpakking, het zal worden vereist om uw ICO op een veilige plaats, wanneer het zal worden uit water

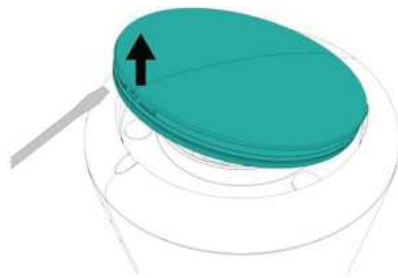


Hulp nodig? Ontdek onze video's en hulpbladen op: www.ondilo.com/assistance

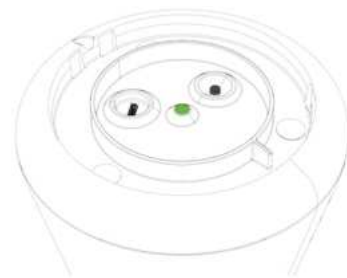
water te plaatsen

Volg de instructies van de toepassing

Open uw ICO



Verwijder het bovenste deksel met de openingstool

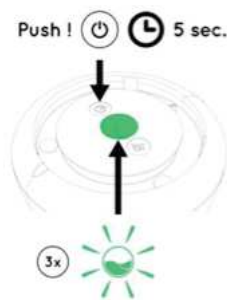
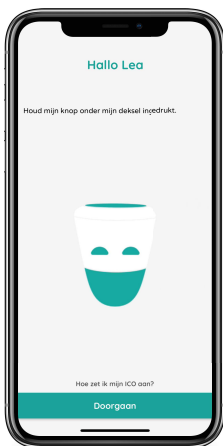


Wees voorzichtig !



Gevoelige zone ! Zorg ervoor dat er geen druppels in uw ICO komen

Schakel mijn ICO in



ICO is klaar



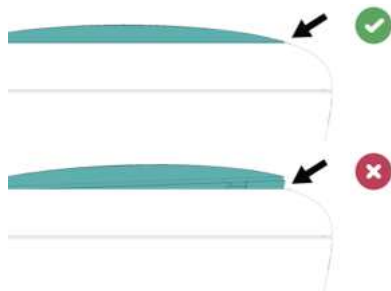
ICO is klaar

U kunt ook de binnenkant van de beschermkap verwijderen en op de knop drukken.

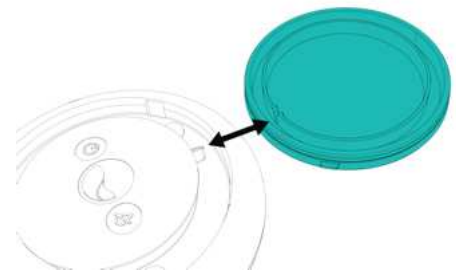


water te plaatsen

Uw ICO sluiten



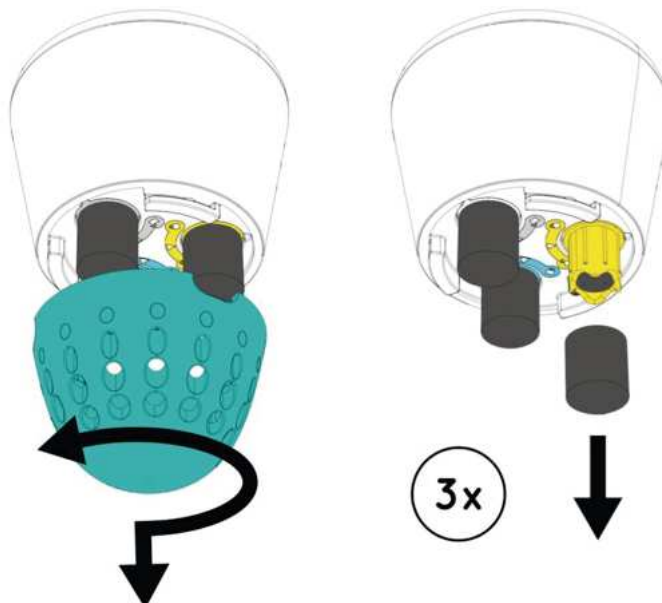
Zorg ervoor dat het bovenste deksel stevig op zijn plaats zit alvorens ICO in het water te plaatsen



Wanneer u het bovenste deksel op de ICO plaatst, lijn de groeven uit met de pinnen

Zet uw ICO in het water

Draai naar links om het beschermende deksel te verwijderen. Verwijder de beschermingen van de sensoren.

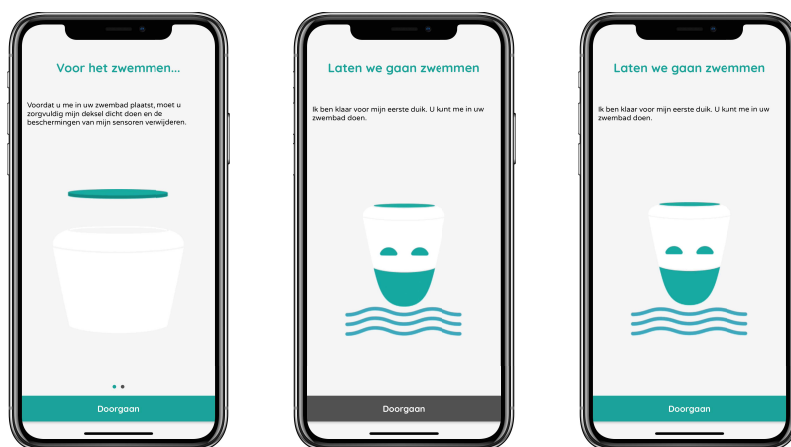


Schroef het beschermende deksel op zijn plaats alvorens ICO in het water te plaatsen



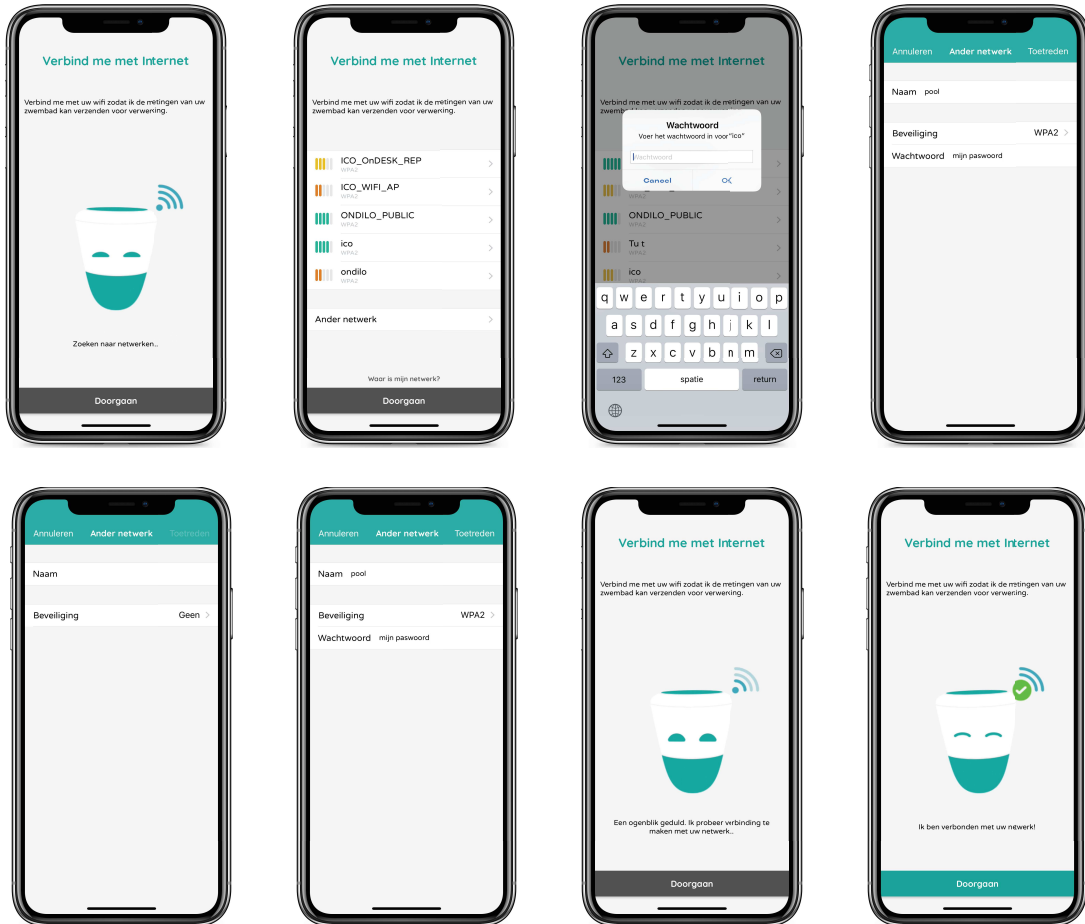
Voor de initiële configuratie

Volg de instructies van de toepassing



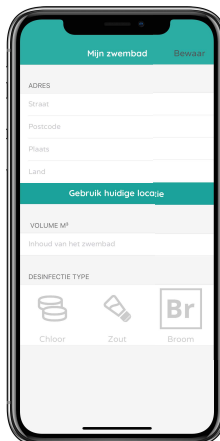
Verbind ICO met internet.

Volg de instructies van de toepassing



Creëer uw zwembad

Volg de instructies van de toepassing



Hulp nodig? Ontdek onze video's en hulpbladen op: www.ondilo.com/assistance

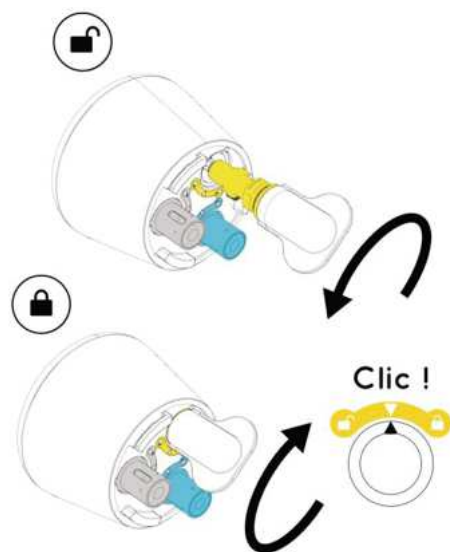
Schakel uw ICO UIT.

Schakel ICO uit voordat u met het onderhoud begint.



Druk op de knop minimaal 5 seconden ingedrukt, totdat de gele LED knipperen.

Sensor vervanging



TECHNISCHE EIGENSCHAPPEN

Overgevormde gepatenteerde ICO sensoren . Het Twist & Lock-systeem vergemakkelijkt de vervanging ervan.

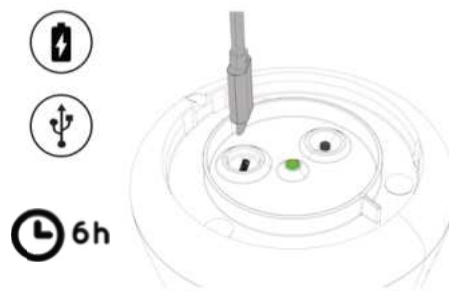
- De oranje sensor meet de ORP (Redox).
- De grijze sensor meet de geleidbaarheid van het water.
- De blauwe sensor meet de pH.



SENSORONDERHOUD

Het is belangrijk om de 3 afneembare sensoren (oranje, grijs, blauw) één keer per maand te reinigen. Haal hiervoor ICO uit het water, verwijder de beschermkap van de sondes en reinig ze met een vochtige, niet-schurende doek. Plaats de beschermkap van de sondes terug voordat u ICO weer in het water zet.

Laad uw ICO



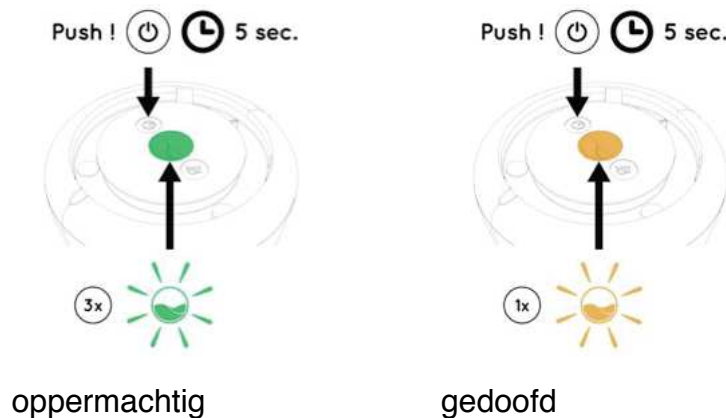
Long-life batterij (één seizoen) USB-kabel en lader geleverd Laad je ICO op voor minimaal 6 uur

Controlelampje

Het controlelampje onder de bovenkap van ICO geeft de status van uw ICO weer.

Druk 5 seconden:

- Mijn ICO knippert 3 keer groen: de ICO schakelt in.
- Mijn ICO knippert één keer geel: de ICO schakelt uit.



Druk kort op:

- Mijn ICO knippert twee keer groen: de ICO is ingeschakeld.
- Mijn ICO knippert twee keer geel: de batterij is bijna leeg.
- ⊗ Mijn ICO knippert niet: ICO is uitgeschakeld.

Mijn ICO behouden/winteren

Volg de stappen:

- Verwijder de ICO uit het zwembad.
- Droog de ICO grondig.
- Schakel de ICO uit (zie pagina 11).
- Maak de 2 sponzen vochtig voor de blauwe en de oranje sensoren.
- Plaats de 2 sponzen in de beschermkappen.
- Breng de beschermkappen aan op de 3 sensoren (grijs, oranje en blauw).
- Plaats de ICO terug in de originele doos.



PLAATSING VAN ICO

ICO is een product dat uitsluitend in een met water gevuld zwembad geplaatst en gebruikt mag worden. ICO meet geen gegevens als het zich niet in water bevindt.

Plaats ICO niet in de nabijheid van een hitte- of koudebron met extreme temperaturen. Als het uit het water wordt gehaald, is het noodzakelijk de sensoren met de sensorbeschermers af te dekken en voorafgaand de hierin geplaatste sponsjes te bevochtigen. Als u ICO voor langere duur uit het water haalt, raden we het aan deze in de doos te plaatsen, de bevochtigde sensorbeschermers aan te brengen en de doos op een stofvrije plaats op te bergen. U kunt ICO, in het volgende seizoen, dan weer in optimale omstandigheden tevoorschijn halen.

Het gebruik van ICO brengt geen gevaar op elektrische schokken met zich mee.

INSTALLATIE EN GEBRUIK VAN ICO

Controleer of ICO en de beschermkap van de sondes niet afgedekt of gehinderd worden door drijvende voorwerpen: bladeren, zwembanden, enz. Dit kan de metingen verstoren of het verzenden van gegevens blokkeren.

ICO is niet gevaarlijk voor zwemmers, het is ontworpen om op constante wijze in het zwembad te blijven drijven. Hoewel ICO niet breekbaar of gevaarlijk is, mag het niet als speelgoed gebruikt worden. Het wordt afgeraden ICO binnen het handbereik van kinderen onder de 6 jaar te laten.

Om veiligheidsredenen en om de garantievoorwaarden na te leven, is het noodzakelijk uitsluitend de meegeleverde USB kabel en accessoires te gebruiken om ICO op te laden. De onderneming Ondilo kan niet aansprakelijk gesteld worden voor schade veroorzaakt door het aansluiten van ICO op een andere dan de door Ondilo geleverde en aanbevolen oplader.

Forceer de connector nooit in de poort. Als u problemen ondervindt bij het aansluiten van de connector op de poort, zijn deze waarschijnlijk niet compatibel. Controleer of de connector geschikt is voor de poort en of u deze op de juiste wijze in de poort heeft gestoken. Gebruik uitsluitend de door Ondilo geleverde openingstool om de bovenkap van ICO te openen. Elk ander gereedschap kan de opening van ICO beschadigen waardoor het bovenste deel van het eilandje niet meer waterdicht zal zijn.

ICO kan beschadigd raken bij onjuiste hantering, bediening of een ongeschikte opslag. Laat ICO niet vallen als u het uit het water haalt en verplaatst. Voorkom ICO te verplaatsen bij werking. Het is absoluut verboden om de bovenkap van ICO te verwijderen als het apparaat zich in het water bevindt. Er kan anders water in de binnenzijde sijpelen, wat tot een storing van ICO zal leiden. Het openen van de kap als ICO zich in het water bevindt, leidt automatisch tot het vervallen van de garantie. Ondilo kan niet aansprakelijk gesteld worden voor het niet functioneren van het product, het verliezen van gegevens en eventuele schade veroorzaakt door het openen van de kap van ICO in het water. Voor alle werkzaamheden op ICO (buiten het gewoonlijke onderhoud), moet u voorafgaand contact opnemen met Ondilo via de webpagina <http://support.ondilo.com/portal/home>

Gebruik, als u ICO wilt reinigen, geen chemische of ontbrandbare producten. We raden het sterk af om vloeistoffen of een schuurspons te gebruiken om ICO te reinigen. Koppel, als ICO tijdens het opladen in contact komt met vloeistoffen, onmiddellijk de voedingskabel af.

Neem, als de voedingskabel beschadigd is, er vloeistof over het product gemorst is, het product niet of niet correct werkt bij het naleven van de instructies, het product gevallen of beschadigd is, contact op met de service-afdeling van Ondilo via <http://support.ondilo.com/portal/home>

BEKNOPT OVERZICHT VAN DE GARANTIE

Onderhavige garantie (de 'Garantie') is van toepassing in alle landen waar het product ICO (het 'Product') door ONDILO of een erkende wederverkoper verkocht werd. ONDILO garandeert dat het Product, op het moment van de eerste aankoop, vrij is van materiaal-, ontwerp en fabricagefouten onder voorbehoud van de onderstaande bepalingen en voorwaarden:

1. De Garantie wordt toegekend aan de uiteindelijke koper van het Product (de 'Klant'). Het beperkt op geen enkele wijze de rechten van de Klant gestipuleerd in de dwingende bepalingen van de van toepassing zijnde nationale wet noch de rechten van de Klant ten opzichte van de wederverkoper/dealer van het Product die vermeld staan in hun contracten.
2. De Garantie is geldig op voorwaarde dat de Klant het oorspronkelijke aankoopbewijs bij het Product levert, zoals een rekening, kwitantie, kassabon, een door een erkende wederverkoper verstrekt garantiecertificaat vergezeld van de kassabon of een betalingsbewijs per bankpas als de verkoop via Internet plaatsvond. Het aankoopbewijs moet de aankoopdatum, de expliciete benaming van het Product en, indien van toepassing, de naam van de erkende wederverkoper en het serienummer vermelden. ONDILO behoudt zich het recht voor de aanspraak op de gratis Garantie te weigeren indien de hierboven vermelde documenten niet overlegd kunnen worden of als de hierin vermelde gegevens niet volledig of onleesbaar zijn.
3. De Garantieperiode bedraagt maximum 2 (TWEË) JAAR en maximum 1 (EEN) JAAR voor de sondes vanaf de datum waarop de eerste Klant het Product heeft aangeschaft bij ONDILO of een erkende wederverkoper (De 'Garantieperiode'). De Garantieperiode voor de ICO sondes bedraagt maximum 1 (EEN) JAAR
4. Tijdens de 'Garantieperiode', zal ONDILO, het defecte Product, volledig naar eigen inzicht en believen en op basis van de beschikbare voorraad, gratis repareren of vervangen. ONDILO zendt de Klant het gerepareerde Product of een ander Product in goede werkstaat terug. Alle onderdelen of overige materialen die werden vervangen, worden het eigendom van ONDILO.
5. De 'Garantieperiode' van een gerepareerd of vervangen Product zal niet worden verlengd of hernieuwd.
6. De Garantie is van toepassing op defecten en storingen die zich voordeden tijdens het gebruik van het Product conform aan de installatie- en gebruikersgids. Het dekt niet het onderhoud, de reparatie of de vervanging van onderdelen als gevolg van normale slijtage of veroudering van het Product. Daarnaast kan er met name geen aanspraak op de Garantie worden gemaakt als:

- a. Het defect werd veroorzaakt door het feit dat het Product werd blootgesteld aan: een gebruik dat indruist tegen deze installatie- en gebruikersgids, een ruwe behandeling, extreme temperaturen of weersomstandigheden of snelle veranderingen van deze omstandigheden, oxidatie, niet toegestane wijzigingen of aansluitingen, reparaties die uitgevoerd werden door niet erkende reparateurs of door de Klant zelf, reparaties uitgevoerd met niet erkende reserveonderdelen, een onjuist gebruik, een ongeschikte elektrische voeding, een ongeluk, natuurkrachten, gebruik in een zwembad met ongezuiverd water, de werking van chemische producten en alle overige handelingen waar ONDILO redelijkerwijze geen controle op kan hebben;
- b. ONDILO of de erkende wederverkoper van het Product niet binnen dertig (30) dagen na het constateren van het defect tijdens de 'Garantieperiode' door de Klant op de hoogte gesteld werd van het defect;
- c. Het Product niet binnen zestig (60) dagen na het constateren van het defect tijdens de 'Garantieperiode' terug werd gebracht naar ONDILO of de erkende wederverkoper;



- d. Het serienummer van het Product of elk overig identificatienummer verwijderd, uitgewist, beschadigd, afgesleten of niet meer leesbaar is;
- e. Het defect veroorzaakt werd door het feit dat het Product gebruikt werd met een accessoire dat niet door ONDILO vervaardigd of geleverd is.

7. De door de applicatie verstrekte doseringen en adviezen dienen uitsluitend ter informatie. ONDILO kan niet aansprakelijk gesteld worden voor de verstrekte gegevens. De gebruiker van de app blijft te allen tijde de enige beslisser wat betreft de in zijn zwembad aangebrachte producten of het beheer van zijn zwembad.

8. De Klant verbindt zich ertoe het Product in de oorspronkelijke verpakking terug te zenden. ONDILO kan absoluut niet aansprakelijk gesteld worden bij schade aan het Product veroorzaakt door vervoer in een ongeschikte verpakking.

ONDILO behoudt zich het recht voor de Klant een vast bedrag in rekening te brengen als bijdrage aan de verzendkosten van het Product.

9. De Garantie vormt het enige en unieke door de Klant aan te wenden rechtsmiddel tegen ONDILO en de enige en unieke aansprakelijkheid van ONDILO ten opzichte van de Klant betreffende de defecten van het Product. De Garantie vervangt elke andere garantie of aansprakelijkheid, of deze nu mondeling, schriftelijk, wettelijk (voor zover de wettelijke garantie niet bindend is), contractueel, onrechtmatig of overige is. ONDILO kan niet aansprakelijk gesteld worden voor incidentele, indirecte of gevolgschade en de hieraan verbonden kosten. Alle wijzigingen van de Garantie vereisen de voorafgaande schriftelijke toestemming van ONDILO. De Garantie is onderworpen aan het Franse recht, onder voorbehoud en voor zover eventuele bindende en dwingende normen van het recht van de woonplaats of de zetel van de Klant geen andersluidende bepalingen bevatten.



Technische specificaties

U moet over een apparaat beschikken met een internetverbinding (via WIFI of het Sigfox netwerk naargelang het model) om de functies van ICO te kunnen gebruiken.

Afmetingen:	Gewicht:	Connectiviteit	
H = 15 cm	700 g	<u>WIFI model: 802.11 b/</u>	<u>Sigfox model</u>
B = 11, 6 cm		g/n	Sigfox module
		Bluetooth: 4.X	Bluetooth: 4.X
		USB 2.0	USB 2.0

Voeding en omgevingsvoorwaarden

Voeding en omgevingsvoorwaarden

Ingangsspanning batterij: 3,7V DC
Ingangsspanning oplader: van 100 tot 240 V AC
Ingangsfrequentie oplader: Van 50 tot 60 Hz
Uitgangsspanning oplader: 5V DC
Bedrijfstemperatuur: Van 5 tot 45 °C
Opslagtemperatuur: Van 5 tot 45°C

Inhoud



ICO



3 Plug & Play-sensoren



1 temperatuursensor geïntegreerd



1 sensorremplacementtool



1 tool voor usb-toegang



1 5V-oplader met usb-kabel



1 ontdekkingsgids

Vereiste configuratie

iPhone, iPad of iPod touch met iOS (vanaf de versie 9.0)
Smartphone of tablet met Android (vanaf de versie 4.3)



CE conformiteit voor Europa

ICO voldoet aan de eisen van de Europese richtlijnen 2006/95/EG en 2004/108/EG



Hulp nodig? Ontdek onze video's en hulpbladen op: www.ondilo.com/assistance



Informatie over de RoHS-richtlijn

Dit symbool geeft aan dat uw product voldoet aan de Europese RoHS-richtlijn gericht op de beperking van het gebruik van zes gevaarlijke substanties.



Informatie over de verwijdering binnen de Europese Unie

Dit symbool geeft aan dat u, overeenkomstig de plaatselijke wetten en regelgeving, het product en/of de batterij niet bij het gewone huisafval mag wegwerpen. Bij het einde van de levensduur, moet u het product naar een door de lokale overheden aangewezen inzamelpunt brengen. Het gescheiden ophalen van afval en het recyclen van uw product en/of de batterij bij het afdanken dragen bij aan het beschermen van de natuurlijke hulpbronnen en aan de controle op een correcte recycling om de volksgezondheid en het milieu te beschermen.



Informatie over het Eco-organisme Eco Emballages

Het bovenstaande symbool geeft aan dat de onderneming die de verpakking vervaardigt een verontreinigingsheffing aan Eco emballage betaald heeft.

online hulpmiddelen

Raadpleeg, om het laatste nieuws over ICO te lezen, de webpagina <http://www.ondilo.com>
Raadpleeg, voor meer informatie over de bijstand voor ICO of als u contact met ons op wilt nemen om bijstand te verkrijgen, de webpagina <http://support.ondilo.com/portal/home>

2018 Ondilo. Alle rechten voorbehouden.

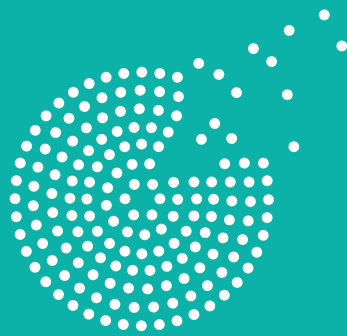
Ondilo en ICO zijn gedeponeerde handelsmerken van Ondilo.

De overige productnamen en de hier vermelde ondernemingen kunnen merken van de respectievelijke ondernemingen zijn.



	Probleem	Redenen	oplossingen
1	De QR-code werkt niet	De QR-code komt niet overeen met uw ICO	Controleer of u de QR-code in uw ICO-originele doos scant
		De QR-code in het vak is niet leesbaar	Neem contact op met onze hulpdienst met uw ICO-serienummer
		Ik heb geen toegang tot internet op mijn telefoon	Controleer de connectiviteit van uw telefoon
2	Mijn ICO wordt niet ingeschakeld	De batterij is bijna leeg	Laad je ICO op voor minimaal 6 uur
		Ik heb niet lang genoeg op de knop gedrukt	Verwijder het deksel en controleer of ICO is ingeschakeld
3	Mijn ICO maakt geen verbinding met Wi-Fi	Uw ICO is buiten bereik van het Wi-Fi-netwerk	Raadpleeg het ondersteuningsformulier voor de uitbreiding van Wi-Fi in uw tuin www.ondilo.com/assistance
		Uw wifi-netwerk is geconfigureerd in 5 Ghz	ICO is alleen compatibel met een wifi-netwerk van 2,4 Ghz, controleer de instelling van uw internetbox
		Uw internetbox of uw Wi-Fi-hotspot is uitgeschakeld	Controleer de status van uw internetvak
4	Mijn ICO maakt geen verbinding	De logingegevens zijn onjuist	Controleer uw Wi-Fi-verbindinginformatie (Wi-Fi-netwerknnaam, beveiligde sleutel)
		Uw ICO maakt geen verbinding met internet	Uw internetverbinding controleren
5	Ik kan de ICO-app niet installeren	Uw iOS- of Android-versie is niet compatibel met uw app	ICO Toepassing systeemvereisten: iPhone, iPad of iPod Touch met iOS (vanaf versie 9.0), smartphone of tablet met Android (vanaf versie 4.3)
6	Mijn ICO maakt geen verbinding met Sigfox	Uw ICO is buiten het bereik van de Sigfox netwerk	Controleer of u zich in de overdekte zone bevindt op het volgende adres: www.sigfox.com .





Ondilo

ondilo.com