

# NL/BE – BOOSTER SEAT VOOR HONDEN | INSTRUCTIES EN VERZORGING

## Onderdelen:

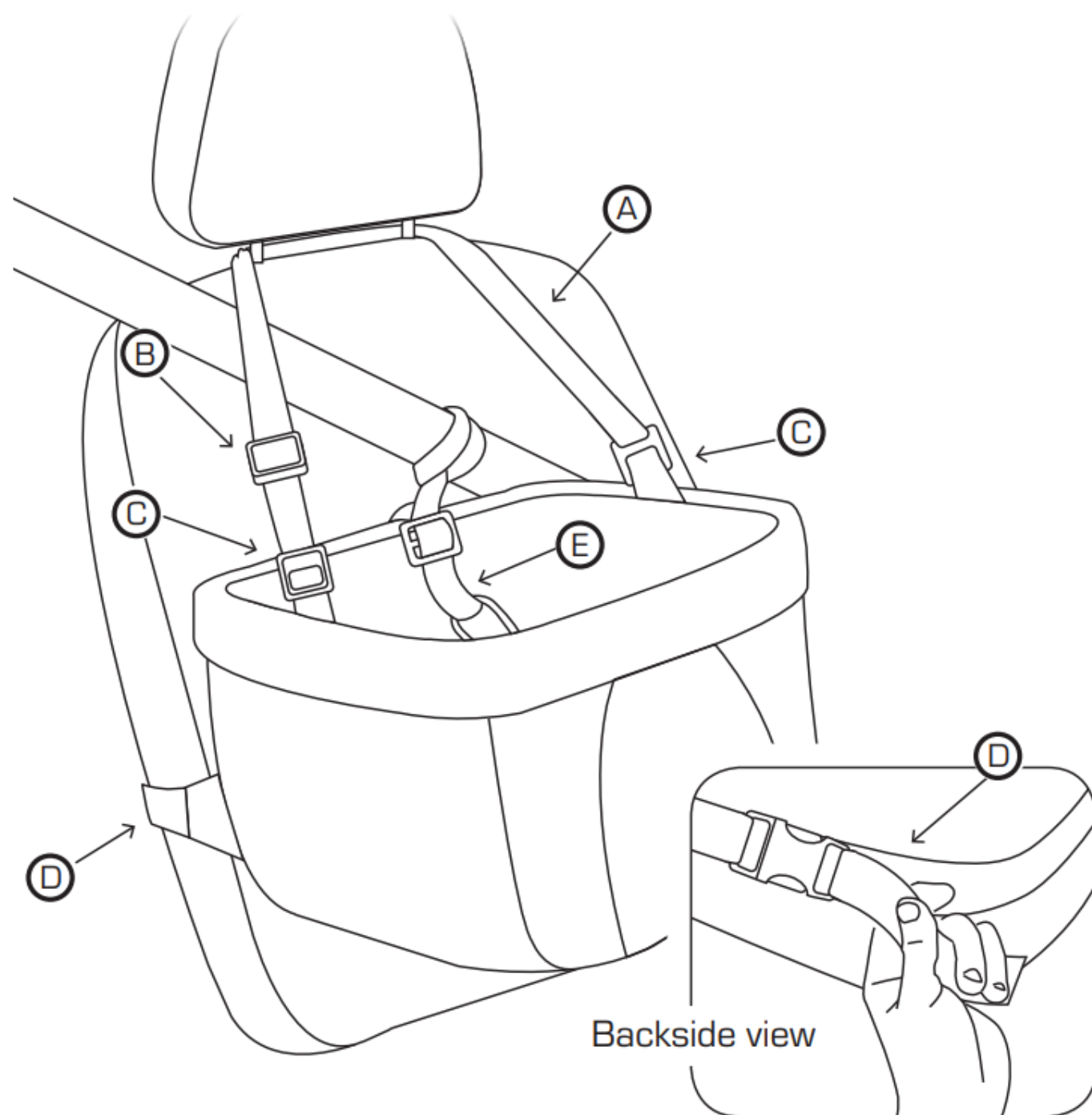
**A** Hoofdsteunriemen

**B** Versteller voor hoofdsteunriem

**C** Nestgespen

**D** Stoelrugriem

**E** Autogordelspanriem

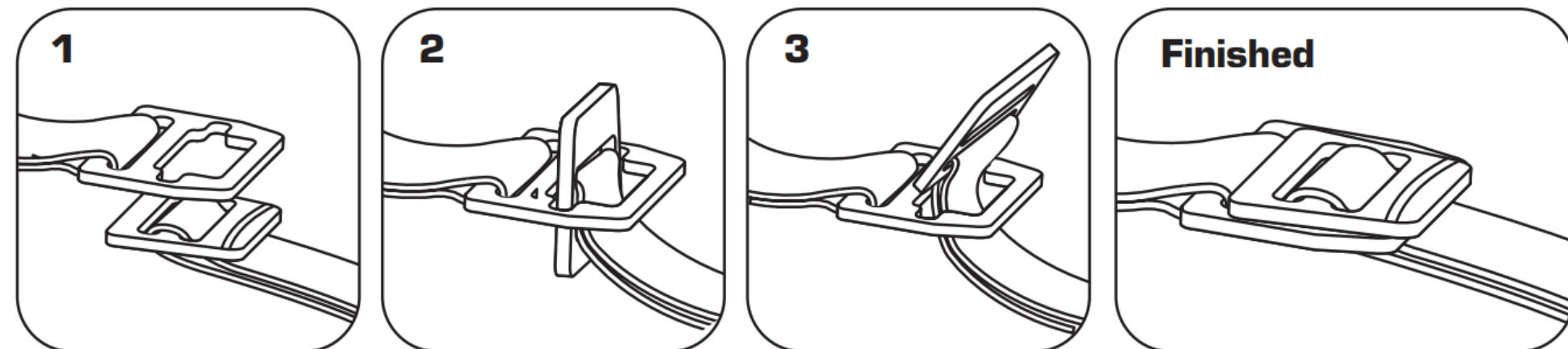


## Installatie:

1. Neem de hoofdsteunriemen (A) en plaats ze over de bovenkant van de hoofdsteun. Gebruik de riemversteller (B) zodat de Booster Seat in het midden van de rug van de autostoel zit.
2. Wikkel de stoelrugriem (D) om de achterkant van de stoel en klik de gespen samen. Trek aan de riem om strakker te trekken. (Afbeelding 2)
3. Klik je hond vast aan de autogordelspanriem (E), pas de lengte aan en je bent klaar om te gaan.

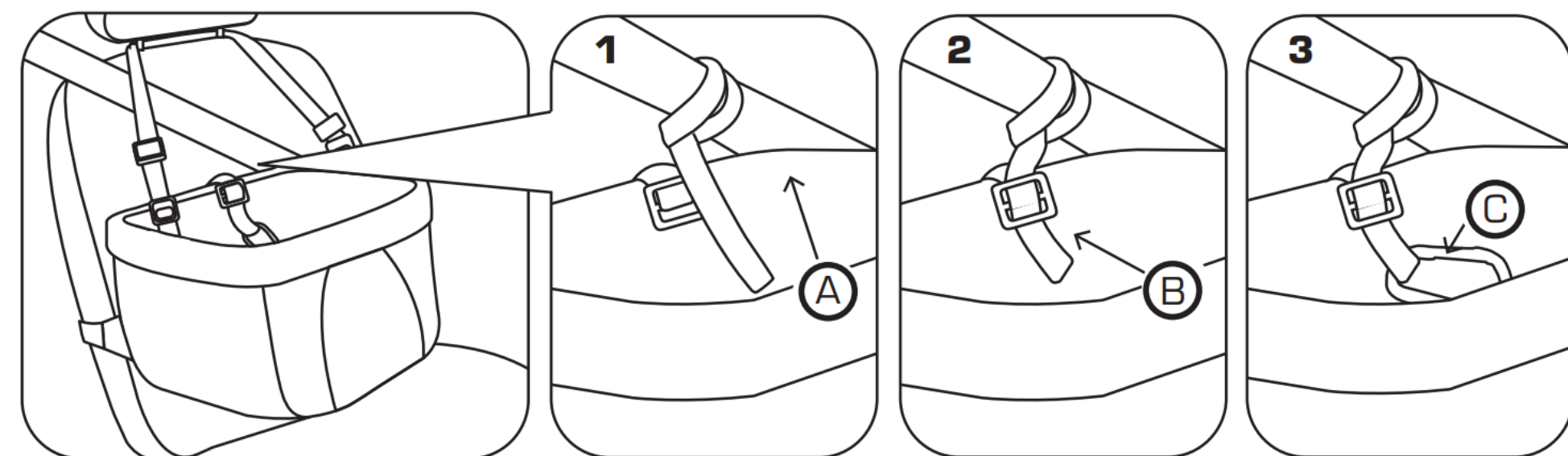
*Raadpleeg de fabrikant van het voertuig voor richtlijnen met betrekking tot airbags.*

## Hoe monteert u de gesp:



1. Neem een stuk van de nestgesp in elke hand.
2. Steek het kleinere stuk door de brede gleuf van het grotere stuk.
3. Trek de onderste banden strak om een stevige pasvorm te verkrijgen.

## Het gebruik van de spanriem met de veiligheidsgordel in je voertuig



1. Bevestig de autogordel van het voertuig.
2. Verwijder de karabijnhaak (C) en lus de spanriem om de autogordel (A) en trek deze door de handgreep van de spanriem terug.
3. Trek de spanriem door de sleuf (B) die zich aan de achterkant van de Booster Seat bevindt.
4. Bevestig de karabijnhaak (C) opnieuw aan de riem en bevestig deze aan de haak van het tuigje.

## Waarschuwing

Na het bevestigen van de spanriem aan een hondentuigje, pas de lengte van de riem aan om te voorkomen dat de hond eruit springt. Gebruik altijd een tuigje in combinatie met de Booster Seat, halsbanden zijn niet geschikt voor het vastzetten in een voertuig. Laat nooit een hond onbeheerd achter in het voertuig. In geval van een ongeval zal de autogordel, spanriem en veiligheidstuig de impact opvangen, terwijl het frame van de Booster Seat bedoeld is om los te breken. Als er zich een ongeval voordoet, moet de Booster Seat worden vervangen.

## Opmerking

Neem rechtstreeks contact op met Kurgo voor vragen over het product of garantie. Telefoonnummer: 00800 1818 2020

