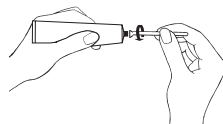


DENTIHEX® 20 g klevende tandenpasta voor honden en katten

BENAMING VAN HET PRODUCT

Dentihex20 gr klevende tandenpasta voor honden en katten. Chlorhexidine.



GEHALTE AAN WERKZAME EN OVERIGE BESTANDELEN

Werkzaam bestanddeel:

1 gr pasta bevat: Chlorhexidine 2 mg

INDICATIES

Dentihex kan gebruikt worden om een normale plaque vrije omgeving in de mond te behouden. Ook kan Dentihex ondersteunen bij het herstel van gingivitis en huidplooiermatitis.

CONTRA-INDICATIES

Geen bekend.

BIJWERKINGEN

In zeer zeldzame gevallen kunnen katten een verhoogde speeksel aanmaak krijgen. Wanneer Dentihex over een langere periode gebruikt wordt kan er een bruine verkleuring op de tanden ontstaan.

Indien u ernstige bijwerkingen of andersoortige reacties vaststelt die niet in deze bijsluiting worden vermeld, wordt u verzocht uw dierenarts hiervan in kennis te stellen.

DIERSOORTEN WAARVOOR HET PRODUCT BESTEMD IS

Honden en Katten

DOSERING VOOR ELKE DOELDIERSOORT, WIJZE VAN GEBRUIK EN VAN

TOEDIENING Dentihex kan door middel van de bijgevoegde applicator direct in de mondholte worden aangebracht zodat het achterste tandvlees gemakkelijk bereikt wordt. De pasta wordt in de mond van de hond of kat door de tong verdeeld.

Het beste resultaat wordt behaald wanneer de pasta in de mond wordt aangebracht na het voederen.

Extern op de huid kan de pasta voorzichtig met een schone vinger aangebracht worden.

Dentihex kan dagelijks of wekelijks worden gebruikt afhankelijk van de klachten.

Lees vóór gebruik de bijsluiting. Bewaren onder de 25°C en niet invriezen.

Uitsluitend voor gebruik bij dieren.

WACHTTERMIJN

Geen

SPECIALE VOORZORGSMATREGELEN BIJ BEWAREN

Bewaren onder 25 °C en niet invriezen.

Buiten het bereik en zicht van kinderen bewaren.

SPECIALE WAARSCHUWINGEN

Geen

SPECIALE VOORZORGSMATREGELEN VOOR HET VERWIJDEREN VAN NIET- GEBRUIKTE PRODUCTEN OF EVENTUELE RESTANTEN HIERVAN

Ongebruikte diergeneesmiddelen of restanten hiervan dienen in overeenstemming met de nationale vereisten te worden verwijderd.

DE DATUM WAAROP DE BIJSLUITING VOOR HET LAATST IS HERZIEN

01-08-2024

OVERIGE INFORMATIE

Tube 20 gram met applicator.