

BASISREGELS BIJ VERWERKING **MAX EXTERIOR** GEVELPANEEL

Steeds rekening houden met:

1. Dilatatie *(max 2mm/m)*

- Min. 8mm open voegruimte rondom elk paneel
- Schroefgaten 3mm groter voorgeboord (+/- 8mm behalve 1 centraal schroefgat in +/- 5mm)
- Altijd schroeven met brede, platte kop gebruiken

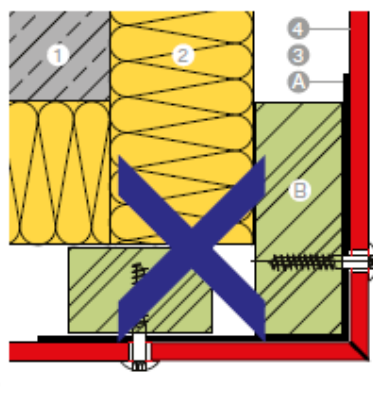
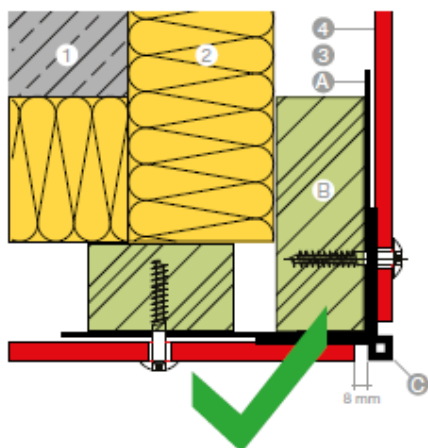
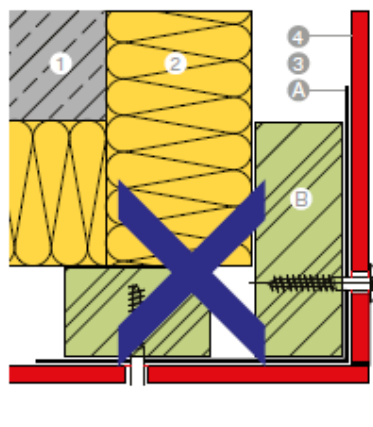
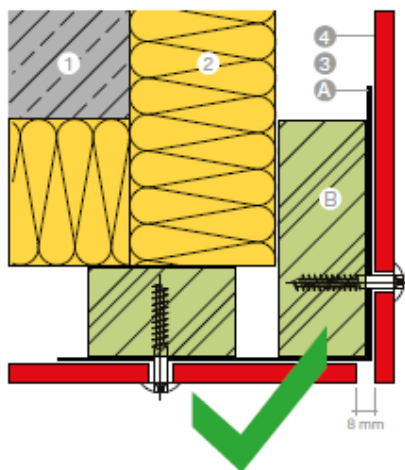
2. Ventilatie

- Min. 20mm ventilatieruimte achter de panelen
- Ruim voldoende openingen onderaan en bovenaan de gevel (min. 20mm)
- Uitsluitend verticaal geplaatste profielen waar de panelen op bevestigd worden
- Verticale luchtstroom mag niet onderbroken worden, eventueel wel gefractioneerd

Voor de complete verwerkingsrichtlijnen, raadpleeg de Technische Handleiding [HIER](#) of het ATG-attest [HIER](#)

www.fundermax.at

**FIXATIEPUNT Ø 5 mm OP
HOUTEN FRAME**

**DILATATIEPUNT Ø 8 mm
OP HOUTEN FRAME**

LEGENDA

- 1 STEUNWAND: METSELWERK/ BETON
- 2 ISOLATIE
- 3 LUCHT- EN VENTILATIESPOUW
- 4 MAX EXTERIOR-PANELEN
- A EPDM-BAND OP BUITENVLAK VAN DE HOUTEN LATTENDIENT BREDER TE ZIJN DAN DE LATTEN.
- B HOUTEN VERBINDINGSLATTEN EN BEVESTIGINGSSCHROEVEN
- C METALEN HOEKPROFIEL

INSTALLATIE OP HOUTEN FRAME

Het houten frame moet voldoen aan de voorschriften van de geldende ATG-richtlijnen:

Weerstandklasse: C18 volgens NBN EN 338

Beschermende behandeling: Procédé A3 conform STS 04.31.1

De behandeling moet compatibel zijn met de platen.

De doorsnede van de verbindingsslatten moet voldoen aan de ATG-richtlijnen voor gevelbekleding, met de volgende minimale afmetingen voor de verbindingsslatten:

- Zichtbare breedte: 75 tot 80 mm voor de kepers ter hoogte van de plaatverbindingen (eventueel 2 kepers van 40 mm tegen elkaar);
- Diepte: 40 mm

De verticale primaire frames die verbindingsslatten vormen ter ondersteuning van de verticale voegen tussen de panelen moeten in overeenstemming met de ATG beschermd worden met een UV-bestendige EPDM-band die breder is dan het frame dat ze dient te beschermen.

Omdat de panelen kunnen uitzetten en krimpen, worden ze bevestigd met fixatie- en dilatatiepunten (+3mm), en moet er tussen de platen steeds min 8mm vrije uitzetvoeg aangehouden worden.

Ten alle tijde dient er 20mm vrije ventilatie voorzien te worden achter de panelen.