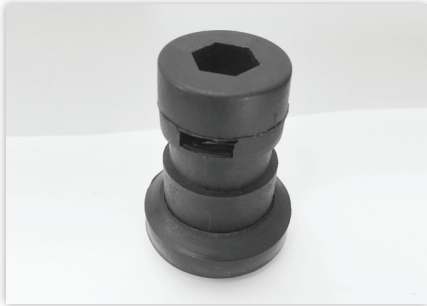


## HANDLEIDING MONTAGE LOSSE FITTINGEN

LEES AUB STAP 4 VOORDAT U OVERGAAT TOT HET BESTELLEN VAN LOSSE FITTINGEN!

- **Stap 1:** pak de onderdelen: een losse fitting, een stuk prikkabel en een 14mm inbussleutel



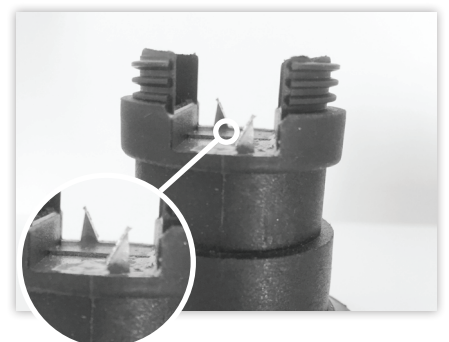
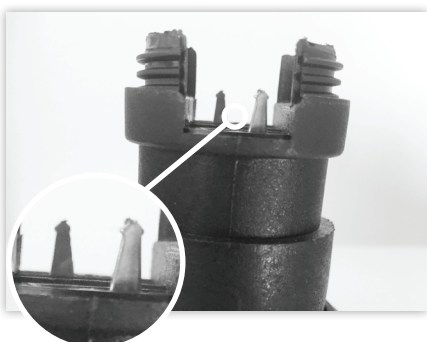
- **Stap 2:** schroef de dop van de fitting



- **Stap 3:** flap de afdichtring naar buiten zodat deze niet kan beschadigen tijdens de montage



- **Stap 4:** knip met een tangetje de pinnetjes aan de onderkant van de fitting schuin af zodat deze scherp worden. Zorg bij het knippen dat de pinnen aan de binnenkant naar beneden aflopen, zie afbeeldingen hieronder



## HANDLEIDING MONTAGE LOSSE FITTINGEN

- **Stap 5:** druk de kabel op de fitting



- **Stap 6:** druk de kabel aan beide kanten waar de pinnen zitten aan met de inbussleutel



- **Stap 7:** draai de dop recht op de fitting en draai de dop vervolgens aan met de inbussleutel



- **Stap 8:** het resultaat. Veel plezier ermee!

