



Gebruiksaanwijzing LED Strip

ALGEMENE INSTRUCTIES:

Lees de gebruiksaanwijzing voor gebruik zodat u de LED Strip correct kunt aansluiten.

Bewaar deze gebruiksaanwijzing zorgvuldig.

Deze LED Strip is getest voordat hij verpakt is.

INSTRUCTIES:

Voordat u de strip installeert, is het belangrijk om de goede werking van alle onderdelen te controleren. Rol de strip uit, maak alle benodigde aansluitingen en doe een test voor u de uiteindelijke locatie voor de strip kiest!

Opmerking:

- Vouw de strip niet! (max. 30mm plooibaar)
- De bevestigingsklemmen mogen alleen op de plaats van de schaarsymbolen op de strip geplaatst worden om de beste posities voor de clips te verkrijgen.
- Indien nodig kan de strip ingekort worden om de 100 cm, te beginnen van het einde van de strip. De juiste locatie voor het inkorten wordt aangegeven door het schaar symbool op de strip! De strip kan ENKEL korter worden gemaakt bij gebruik binnenshuis en in droge ruimten. Na het inkorten van de strip, is deze niet meer spatwaterdicht! Een afsluitkapje is inbegrepen.
- De strip kan niet verlengd worden!
- Dompel geen enkel onderdeel van de LED- strip in / onder water!
- Sluit nooit de LED Strip aan terwijl deze nog opgerold is!
- De afstandsbediening is NIET spatwaterdicht, dus deze moet binnen bewaard worden!

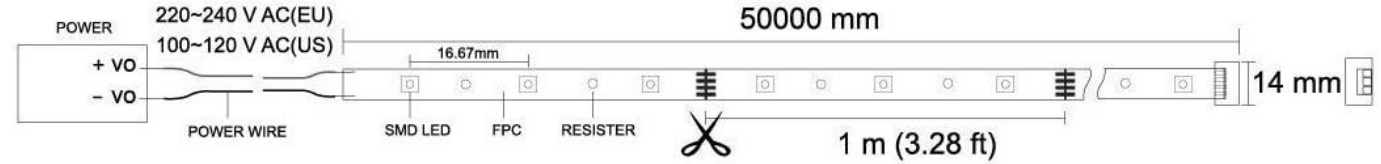
- De stekker (netvoeding) is IP20, hetgeen betekent dat deze uitsluitend geschikt is voor gebruik in een droge ruimte binnenshuis. Wanneer u de netvoeding buitenshuis wilt plaatsen dient u deze in een IP65 spatwaterdichte lasdoos te bevestigen. Wanneer de netvoeding buitenshuis wordt geplaatst en dit niet in de hierboven omschreven spatwaterdichte lasdoos is gedaan, vallen alle gebreken buiten de garantie aanspraak.

VEILIGHEIDSINSTRUCTIES:

- De installatie dient enkel door een vakpersoon uitgevoerd te worden.
- Open nooit de RGB controller.
- Raak nooit de stekkercontacten met scherpe en metalen voorwerpen aan.
- Zorg ervoor dat kabels zo gelegd worden dat niemand erover kan struikelen of erop kan trappen.
- Gebruik enkel origineel toebehoren.
- Stel het apparaat nooit aan rechtstreekse zonnestralen bloot.
- Zet het apparaat nooit in de nabijheid van warmtebronnen.
- Zet het apparaat nooit op oppervlakken die gevoelig voor warmte zijn.
- Bescherm het apparaat tegen nattigheid, stof, vloeistoffen en wasems.
- Gebruik voor het reinigen geen schoonmaakmiddelen met oplosmiddel, maar uitsluitend een zachte, droge en antistatische doek.
- Probeer niet om zelf reparaties uit te voeren.
- Als de strip niet goed geïnstalleerd is of gebruikt wordt, aanvaardt ledkeuze geen enkele aansprakelijkheid.
-

Installation

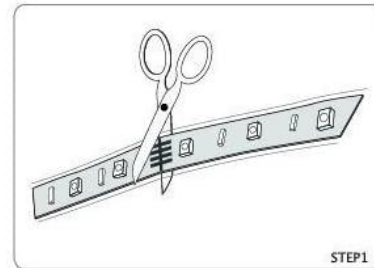
Dimension



How to install

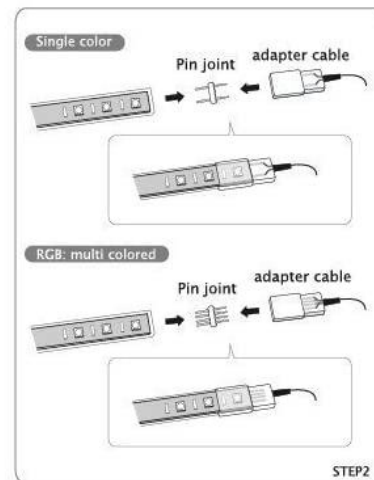
STEP1

Cut the strip lights according to your actual needs. Please be sure that the strip light can only be cut in meters.



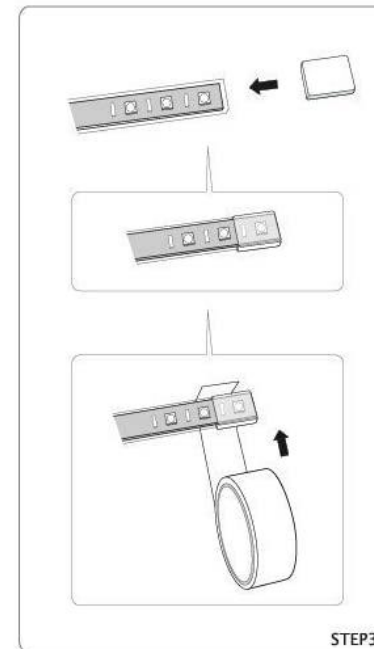
STEP2

Connect the strip light and power plug by the pin joint (included).



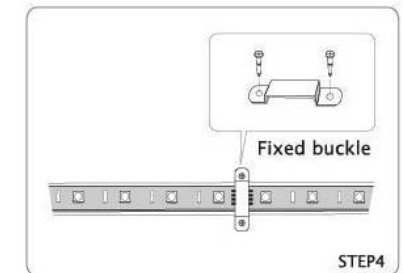
STEP3

Block up the end of strip light with end caps (included). Risk of short circuit, please seal the blocked end of strip light with enough waterproof glue, and then bundle up with waterproof insulation tape.



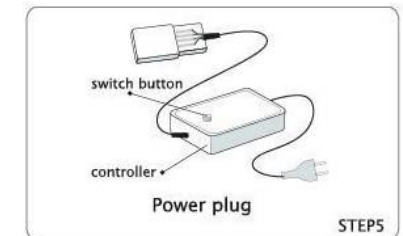
STEP4

Fix the strip light with fixed buckles (included). You'd better use at least one fixed buckle per meter. Then turn on the power supply.



STEP5

For RGB strip light, you can choose any colors or lighting modes you like by pressing the switch button.



Note: Led Strip Light are Polarized. If they don't light up when you first plug them in, quickly unplug the power cord and flip the power connector 180 degree or insert the power connector in the opposite End of the strip light