



# INSTALLATIEHANDLEIDING

KE01 Keyless Protector [VS012126 / 2022 goedkeuring]

Liever onze installatie video bekijken? Klik hieronder



## 1. INSTALLATIE HANDLEIDING

De plaatsing van de Keyless Protector dient uitgevoerd te worden door een SCM / CCV installateur. Wanneer de Keyless Protector onjuist geplaatst wordt kan dit invloed hebben op de beveiliging en algehele werking van de sleutel.

### DOOSINHOUD

- 2x KE01 Keyless Protector
- 1x Accessoires t.b.v. plaatsing
- 1x Accessoires t.b.v. onderhoud (reserve)
- 1x Dorpelticker (verplicht aanbrengen in dorpel)
- 1x Recovery pack

### Niet bijgeleverd, wel vereist;

- Nieuwe knoop cel batterij
- Demontage tool, verkrijgbaar via [keylessprotector.nl](http://keylessprotector.nl)
- Latex handschoenen ter voorkoming van vingerafdrukken
- Spateltje / mesje
- Schaar

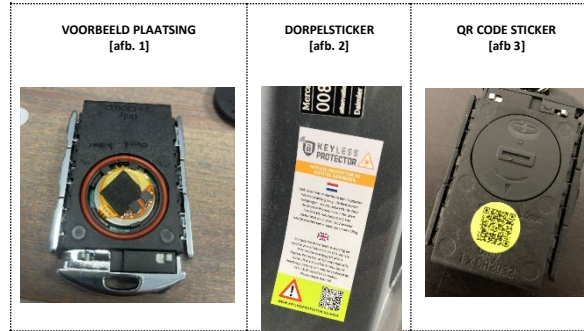
### VERPLICHTINGEN CCV / SCM CERTIFICERING (KE01)

U gaat uw sleutel voorzien van een CCV / SCM gecertificeerde Keyless Protector Hiermee is de sleutel optimaal beschermd tegen een relay attack. Voor het keurmerk en de kwaliteitswaarborging zijn een aantal punten essentieel;

- Volg exact de inbouwvoorschriften welke in deze installatie handleiding staan;
- Volg voor iedere sleutel de testprocedure volledig;
- Plaats een nieuwe en volle batterij.
- Plak indien mogelijk een QR code sticker op de binnenkant van de sleutel. Deze QR code geeft instructies om de batterij te vervangen.
- Plak in de dorpel van uw portier de meegeleverde waarschuwingssticker van Keyless Protector
- Wanneer u een dealer/garage bent dient u de wagenkaart van uw klant te voorzien van een waarschuwing.



**LET OP:** In sommige sleutels moeten de originele batterij worden aangepast naar een ander type. Zie hiervoor onze compatibiliteitslijst op pagina 3 van de handleiding



## 2. MONTAGEHANDLEIDING

Plaats in elke keyless entry sleutel één Keyless Protector zoals omschreven in stap 1 t/m 3.

### STAP 1

Controleer aan de hand van de batterij in de sleutel of u de juiste Keyless Protector heeft. Controleer vervolgens of de batterij moet worden vervangen voor een dunner variant. Zie hiervoor onze compatibiliteitslijst welke online beschikbaar is <https://www.keylessprotector.nl/service/compatibiliteit/>. U kunt deze lijst ook vinden in de handleiding op de laatste pagina.

CR2025 – CR2032 – artikelnummer: KP20-KE01

CR2016 – artikelnummer: KP16-KE01

CR2450 – artikelnummer: KP24-KE01

Wanneer u niet de juiste Keyless Protector plaatst kan deze beschadigd raken en vervalt per direct de garantie.

### STAP 2

Maak met gebruik van uw handschoenen de sleutel open conform de instructies van uw autofabrikant. Maak eventueel gebruik van online instructievideo's om er zeker van te zijn dat u de sleutel op de juiste wijze opent. Op onze website kunt u diverse plaatsingsinstructies vinden.

### STAP 3

Plaats de protector in de sleutel. **LET OP!** Ieder merk en type sleutel kan afwijkende accessoires nodig hebben voor de plaatsing. Deze worden bij de Keyless Protector bijgeleverd.

#### Stap 3.1

Kijk eerst of de protector qua formaat goed in de sleutel past. Wanneer deze 100% juist is adviseren wij te kijken of alles gemakkelijk terug gezet kan worden, zodat de protector goed klemt rondom de batterij.

#### Stap 3.2

Plak op de binnenkant van de protector twee rondjes kopertape. Zorg ervoor dat deze goed geplaatst en aangewreven worden met behulp van een spateltje. Verwijder daarna pas de beschermplaat aan de andere zijde. **Let op dat er geen oneffenheden zichtbaar zijn in de kopertape. Zie afbeeldingen hieronder.**



**LET OP:** Er heeft een wijziging plaatsgevonden met betrekking tot de kopertape. Dit om ervoor te zorgen dat in de toekomst de batterij gemakkelijker is te vervangen. Zie hiervoor onderstaand voorbeeld.

### Positie kopertape [afb 4]:



### Voorbeeld kopertape [afb 5]:



### Stap 3.3

Tijdens de montage moet u rekening houden met de volgende belangrijke punten:

- Zorg ervoor dat de verbindingsbrug tussen + en - goed tegen de rand van de batterij aan zit. Hier mag geen speling tussen zitten, dit kan de protector beschadigen. Als voorbeeld zie de onderstaande illustratie
- Zorg dat de protector goed gecentreerd zit op de batterij. Als voorbeeld zie de onderstaande illustratie
- Druk tijdens het plaatsen niet op het elektronica gedeelte. Druk alleen op de goudgekleurde delen.
- Raak tijdens het plaatsen de batterij niet aan met vette vingers. Draag bij voorkeur een latex handschoentje.

Plak eerst alleen de pluszijde op de protector vast, zoals hieronder in het voorbeeld.

[afb 6]

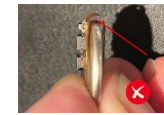
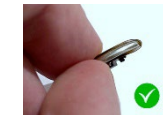


[afb 7]

### GOEDE MONTAGE



### FOUTE MONTAGE



Daarna plakt u de protector op de plus (+) zijde van de batterij en vervolgens wrijft u de kopertape op de protector stevig aan.



# INSTALLATIEHANDLEIDING

KE01 Keyless Protector [VS012126 / 2022 goedkeuring]

## Stap 3.4

Controleer of de Keyless Protector goed past. Wanneer de Protector niet goed opgevuld zit kan op de + zijde een stukje spons geplakt worden. Het terugplaatsen van de behuizing moet zonder frictie of teveel druk gerealiseerd kunnen worden. **LET OP!** plak de spons indien deze nodig is niet op de elektronica en uitsluitend op het goudkleurige gedeelte aan de + zijde. Zie ook **afbeelding 3**.

## Stap 3.5

Monteer de sleutel terug in elkaar en controleer of de sleutel nog functioneert. Vergeet niet de **SCM stickers** en **dorpelstickers** aan te brengen. Start hierna met de hieronder omschreven testprocedure.

### 3. TESTPROCEDURE

Voor het testen adviseren wij een klein zuignapje te gebruiken. Zorg ervoor dat de ondergrond schoon is en plak de zuignap naast de portiers greep aan de bestuurderskant. **Let op** voor sommige voertuigen geldt een alternatieve testprocedure, zie **hoofdstuk 10 pagina 2**. Dit geldt momenteel alleen voor **VAG modellen**. Voor overige merken volg onderstaande stappen:

1. Plaats de zuignap op het portier (zorg dat de ondergrond zuiver is en deze goed vast zit).
2. Hang de sleutel aan de zuignap, zorg dat deze volledig stil hangt.
3. Laat de sleutel > 300 seconden (5 min) hangen\*.
4. Probeer of het portier opent met keyless entry, beweeg tussendoor de sleutel niet.
5. Bij een juiste plaatsing werkt keyless entry niet.
6. Pak uw sleutel van de zuignap en kijk of uw keyless entry systeem weer werkt. Deze moet direct weer functioneren. Zo niet moet u de montage controleren.
7. Functioneert het keyless entry systeem of de zojuist geplaatste protector niet? Volg dan onderstaande "troubleshooter"-stappen.
8. Voer de procedure uit voor beide sleutels.

\* - Sommige voertuigen detecteren de sleutel nog als deze in de buurt is. De protector werkt dan gewoon, maar het testen is lastiger. Wanneer dit het geval is kunt u het beste het raam open zetten, de sleutel op de bestuurdersstoel leggen en naar 5 minuten stil liggen de Keyless GO functie proberen.

### 4. TROUBLESHOOTER

Wanneer het keyless entry systeem blijft functioneren is de plaatsing onjuist en kunt u geen CCV / SCM certificaat afgeven. Controleer onderstaande stappen om het probleem op te lossen:

- De Keyless Protector maakt geen goede connectie met de batterij. Dit kan veroorzaakt worden door het niet goed aandrukken van de Keyless Protector. U kunt eventueel wat extra sponstape plaatsen of het reeds geplaatst stukje verplaatsen. De sponstape mag nooit op het elektronica gedeelte geplakt worden;
- De kopertape is onjuist geplaatst waardoor de protector niet stabiel is. Controleer of er geen oneffenheden zichtbaar zijn. De kopertape moet vlak bevestigd zijn, zie hiervoor de afbeelding bij 53.3;
- De batterij moet worden vervangen door een dünnere variant. Controleer dit op onze website. Bij twijfel adviseren wij te bellen met Keyless Protector Benelux BV;
- Draai de batterij inclusief de protector een kwartslag en probeer het opnieuw. Dit kunt u vier kwartslagen herhalen.

Wanneer bovenstaande oplossingen geen uitkomst bieden kan contacten worden opgenomen met onze klantenservice. Wij staan uitsluitend officiële dealers te woord. Houd uw serienummer gereed.

### 5. ONDERHOUDSVOORSCHRIFTEN

De Keyless Protector behoeft geen onderhoud, tenzij de werking van de sleutel verminderd of niet meer werkt. De batterij dient wel regelmatig, volgens de voorschriften van uw autoleverancier, vervangen te worden.

## Batterij vervangen?

De batterij kan uitsluitend worden vervangen door een SCM / CCV installateur in verband met de geldigheid van de certificering. Indien de eigenaar van de auto in nood toch zelf de batterij moet vervangen dient hij/zij dit vervolgens zo snel mogelijk te melden bij uw installateur.

De batterij kan op een zeer simpele manier worden vervangen. Ga niet aan de protector trekken om deze los te krijgen, volg hiervoor onze video instructie. Deze kunt u vinden op onze website onder de volgende link: <https://www.keylessprotector.nl/service/volvo/>

Gebruik uitsluitend de meegeleverde (reserve) accessoires van Keyless Protector en geen eigen materialen. Dit om de werking te garanderen.



## Voertuigonderhoud & Keyless Protector

Wanneer u het voertuig laat onderhouden raden wij aan uw garage op de hoogte te stellen van de aanwezige Keyless Protector. De dealer dient de analoge contactstand te gebruiken en niet via Keyless Go. Indien dit niet mogelijk is adviseren wij u de sleutel weer in de originele staat terug te brengen met behulp van de meegeleverde Recovery Pack.

### 6. TECHNISCHE GEGEVENS;

Keuringen: CE keurmerk  
Power supply: 2-3 volt  
Power consumption: Avg. 5.25µA active / Avg. 3.58 µA standby (Micro ampere)

### 7. PATENTED

De Keyless Protector is een Europese beschermt product met verschillende patenten.

### 8. DISTRIBUTEUR BENELUX

**Keyless Protector Benelux B.V.**  
Duivendijk 7  
5672 AD NUENEN  
NEDERLAND  
[info@keylessprotector.shop](mailto:info@keylessprotector.shop)  
Klanten service - +3188 - 0123 300

### 9. COMPATIBILITEIT LIJST SLEUTELS

ZIE DE VOLGENDE PAGINA, BIJLAGEN 1.



**LET OP:** In sommige sleutels moeten de originele batterij worden aangepast naar een ander type. Zie hiervoor onze compatibiliteitslijst op pagina 3 van de handleiding



## 10. ALTERNATIEVE TEST METHODES MERKSPECIFIEK

**Let op: voor VAG voertuigen met type 3 sleutel moet gebruik worden gemaakt van KIWA labelnummers hoger dan K1005800. Als het van vóór deze reeks is moet op de verpakking een gele sticker zitten.**

Bij **VAG voertuigen** zijn enkele uitzonderingen op de standaard test procedure. Vooraf is het belangrijk om te bepalen of situatie 1, 2, of 3 van toepassing is. Onderstaande testprocedure geldt meestal met onderstaande delingen;



**Situatie 1:** voertuig is voorzien van een "polling" functie.

Hoe deze functie exact heet is niet bekend, maar het lijkt erop neer te komen dat de auto de sleutel zoekt en de afstand meet. Hier moet rekening mee worden gehouden tijdens het testen van de Keyless Protector. Zie hiervoor "testprocedure situatie 1"

**Situatie 2:** het voertuig is reeds voorzien van een bewegingssensor in de sleutel.

Bij twijfel kan dit worden getest door de sleutel 20 minuten naast de auto te leggen. Wanneer de Keyless daarna niet meer werkt zit hier naar alle waarschijnlijkheid een bewegingssensor in.

**LET OP:** op de lijst van KIWA SCM zal pas vanaf 2021 worden aangeduid dat het af-fabriek alarm is goedgekeurd met de nieuwe sleutel. Echter zit hier een overloop periode in. In deze situatie adviseren wij geen extra KE01 beveiliging te plaatsen en contact op te nemen met **KIWA SCM**. Bij twijfel kunt u ook altijd nog de dealer raadplegen.

**Situatie 3: Geen bijzonderheden**

Keer terug naar de normale test procedure.

### Testprocedure situatie 1:

Sommige voertuigen uit de VAG groep zijn voorzien van een polling functie welke continue signalen stuurt van de auto naar de sleutel. Om deze reden is het testen van de Keyless Protector noodzakelijk om dat in twee fasen te doen. Hiervoor geldt dus een aparte test procedure.

De test procedure moet voor beide sleutels onafhankelijk van elkaar gedaan worden. Leg de andere sleutel **BUITEN** bereik van het voertuig en test dit vooraf.

Geelive onderstaande procedure te gebruiken;

1. Zorg ervoor dat maar 1 sleutel binnen bereik van de auto ligt.
2. Leg sleutel 1 binnen het bereik van de auto, zodat de Keyless Entry nog functioneert. Test dit ook altijd even.
3. Laat de sleutel > 240 seconden (4 min.) stil liggen.
4. Probeer of het portier opent met Keyless Entry, beweeg tussendoor de sleutel niet.
5. Bij een juiste plaatsing werkt Keyless Entry niet.
6. Specifiek bij sommige VAG voertuigen moet alvorens alles weer werkt de sleutel een aantal keer worden bedient met de open- en sluit knop van de sleutel. Op dat moment werkt keyless entry dus niet. Let op! in geval van normaal gebruik zal dit niet merkbaar zijn.
7. Vervolgens moet de sleutel buiten bereik van het voertuig worden geplaatst en 'in slaap' gaan. Leg de sleutel hiervoor minimaal 10 meter bij de auto vandaan. Wacht nu wederom 240 (4 min.) seconden, pak daarna de sleutel en het Keyless Entry systeem zal weer functioneren zoals normaal.
8. >> Indien Keyless Entry en/of sleutel nu niet goed functioneert raden wij aan de troubleshooter te volgen. Let op; wanneer het voertuig af-fabriek is voorzien van een bewegingssensor kan dit problemen geven met de Keyless Protector. Hiervoor raden wij aan geen Keyless Protector te gebruiken.
9. Voer dezelfde procedure uit voor sleutel 2 en zorg dat tijdens het testen sleutel 1 buiten het bereik van het voertuig is.

Mocht u er toch niet uitkomen kunt u altijd contact opnemen met onze servicedesk. Bij twijfel adviseren wij altijd contact met ons op te nemen.



# INSTALLATIEHANDLEIDING

KE01 Keyless Protector [VS012126 / 2022 goedkeuring]



**LET OP:** In sommige sleutels moeten de originele batterij worden aangepast naar een ander type. Zie hiervoor onze compatibiliteitslijst op pagina 3 van de handleiding



## GEBUIK BIJ DE SCM KE01 KEYLESS PROTECTOR ALTIJD KOPERTAPE, OOK AL GEEFT HET FILMPJE DIT NIET AAN.

Merk/SleutelTypee	Originele batterij	Batterij aanpassen naar;	Type keyless protector	Zelfklevende spons nodig?	Dubbelzijdige kopertape	Opmerking
Alfa Romeo	CR 2032	<b>battery CR2025</b>	KP-20	adhesive sponge 1*1mm	yes	Stelvio and Giulia since 2017r.
ALPINA	CR 2450	battery original	KP-24	adhesive sponge 2*1mm	yes	Alpina same as BMW
Audi Type 1	CR 2032	<b>battery CR2025</b>	KP-20	adhesive sponge 1*1mm +(1*1mm loose)	yes	
Audi Type 2	CR 2032	<b>battery CR2025</b>	KP-20	adhesive sponge 1*1mm	yes	
Audi Type 3	CR 2032	battery original	KP-20	adhesive sponge 2*1mm	yes	Special Keyless Protector required
BMW	CR 2450	battery original	KP-24	adhesive sponge 2*1mm	yes	
BMW Type 2 „sail”	CR 2032	battery original	KP-20	adhesive sponge 1*1mm + (1*1mm loose)	yes	
Citroen Type 1	CR 2032	battery original	KP-20	adhesive sponge 1*1mm	yes	
Citroen Type 2	CR 2032	<b>battery CR2025</b>	KP-20	adhesive sponge 1*1mm	yes	
Ford Type 1	CR 2032	battery original	KP-20	adhesive sponge 1*1mm	yes	
Ford Type 2	2*CR 2025	<b>battery CR2032</b>	KP-20 (20mm)	adhesive sponge 1*1mm	yes	Keyfob with double CR2025 battery requires change to 1 CR2032 battery, install according to video manual
Ford Type 3	CR 2450	battery original	KP-24	adhesive sponge 1*1mm	yes	
Harley Davidson	CR2032	battery original	KP-20	adhesive sponge 1*1mm	yes	
Honda	CR 2032	battery original	KP-20	adhesive sponge 1*1mm	yes	
Hyundai Type 1	CR 2032	<b>battery CR2025</b>	KP-20	adhesive sponge 1*1mm	yes	
Hyundai Type 2	CR 2032	<b>battery CR2025</b>	KP-20	none	yes	Hyundai same as KIA
Infiniti	CR 2032	<b>battery CR2025</b>	KP-20	adhesive sponge 1*1mm	yes	Infiniti same as Nissan
Jaguar Type 1	CR 2032	battery original	KP-20	none	yes	
Jaguar Type 2	CR 2032	<b>battery CR2025</b>	KP-20	adhesive sponge 1*1mm	yes	
Jaguar Type 3	CR 2032	battery original	KP-20	none	yes	
JEEP	CR 2032	battery original	KP-20	adhesive sponge 1*1mm	yes	
JEEP Wrangler (waterproof)	CR 2450	battery original	KP-24	adhesive sponge 2*1mm	yes	
KIA Type 1	CR 2032	<b>battery CR2025</b>	KP-20	none	yes	
KIA Type 2	CR 2032	<b>battery CR2025</b>	KP-20	adhesive sponge 1*1mm	yes	KIA to samo co Hyundai
KIA Stinger	CR 2032	battery original	KP-20	adhesive sponge 1*1mm	yes	
Land Rover Type 1	CR 2032	battery original	KP-20	none	yes	
Land Rover Type 2	CR 2032	<b>battery CR2025</b>	KP-20	adhesive sponge 1*1mm	yes	
Land Rover Type 3	CR 2032	battery original	KP-20	none	yes	
Lexus	CR 2032	<b>battery CR2025</b>	KP-20 (20mm)	adhesive sponge 1*1mm	yes	Lexus has 3 Typees of keyfob. Installation is the same
Maserati	CR 2025	<b>battery CR2025</b>	KP-20	adhesive sponge 1*1mm	yes	
Mazda Type 1	CR 2025	battery original	KP-20	adhesive sponge 1*1mm + (1*1mm loose)	yes	
Mazda Type 2	CR2032	battery original	KP-20	adhesive sponge 2*1mm	yes	Special Keyless Protector required
Mitsubishi	CR 2032	battery original	KP-20	adhesive sponge 1*1mm	yes	
Mercedes „Fish”	CR 2025	battery original	KP-20	adhesive sponge 2*1mm + (1*1mm loose)	yes	
Mercedes nowy	CR 2032	<b>battery CR2025</b>	KP-20	adhesive sponge 1*1mm	yes	
MINI	CR 2032	<b>battery CR2025</b>	KP-20	adhesive sponge 2*1mm	yes	
Nissan	CR 2032	<b>battery CR2025</b>	KP-20	adhesive sponge 1*1mm	yes	



# INSTALLATIEHANDLEIDING

KE01 Keyless Protector [VS012126 / 2022 goedkeuring]



**LET OP:** In sommige sleutels moeten de originele batterij worden aangepast naar een ander type. Zie hiervoor onze compatibiliteitslijst op pagina 3 van de handleiding



**GEBUIK BIJ DE SCM KE01 KEYLESS PROTECTOR ALTIJD KOPERTAPE, OOK AL GEEFT HET FILMPJE DIT NIET AAN.**

Merk/SleutelTypee	Originele batterij	Batterij aanpassen naar;	Type keyless protector	Zelfklevende spons nodig?	Dubbelzijdige kopertape	Opmerking
Opel	CR 2032	battery original	KP-20	adhesive sponge 2*1mm	yes	
Peugeot	CR 2032	<b>battery CR2025</b>	KP-20	adhesive sponge 1*1mm	yes	Peugeot same as Citroen
Porsche Type 1	CR 2032	<b>battery CR2025</b>	KP-20	adhesive sponge 1*1mm	yes	
Porsche Type 2	CR 2032	battery original	KP-20	adhesive sponge 1*1mm	yes	
Polestar 1 + 2	CR 2032	<b>battery CR2025</b>	KP-20	adhesive sponge 1*1mm	yes	
Renault	CR 2032	battery original	KP-20	adhesive sponge 1*1mm	yes	
Seat	CR 2025	battery original	KP-20	adhesive sponge 1*1mm + (1*1mm loose)	yes	
Skoda Type 1	CR 2025	battery original	KP-20	adhesive sponge 1*1mm + (1*1mm loose)	yes	
Skoda Type 2 (Superb)	CR 2032	<b>battery CR2025</b>	KP-20	adhesive sponge 2*1mm	yes	VW Passat B8 keyfob.
Subaru	CR 2032	battery original	KP-20 (20mm)	adhesive sponge 1*1mm	yes	<b>If keyfob has PANIC button (US version) there is a</b>
Suzuki	CR 2032	<b>battery CR2025</b>	KP-20	adhesive sponge 1*1mm + (1*1mm loose)	yes	
Tesla Model S, X, 3	CR2453	battery original	KP-24	-	yes	
Toyota C-HR, RAV4, Avensis	CR 2032	battery original	KP-20 (20mm)	adhesive sponge 1*1mm + (1*1mm loose)	yes	Toyota has 3 Types of keyfob. Installation is the same
VW Type 1	CR 2025	battery original	KP-20	adhesive sponge 1*1mm + (1*1mm loose)	yes	
VW Type 2	CR 2032	battery original	KP-20	adhesive sponge 2*1mm	yes	
VW Type 3	CR 2032	<b>battery CR2025</b>	KP-20	adhesive sponge 2*1mm	yes	
Volvo untill 2016	2*CR 2430	<b>battery CR2450</b>	KP-24	adhesive sponge 1*1mm + (1*1mm loose)	yes	Change 2 CR2430 batteries to 1 CR2450 battery
Volvo card 2016 –	CR 2032	<b>battery CR2025</b>	KP-20	adhesive sponge 1*1mm	yes	