

Mehrfarbige Schilder + Etiketten in beliebiger Form und Menge



**Druckt und schneidet
schnell und zuverlässig**

**Farbband-Sparfunktion
mit bis zu 90% Einsparung**

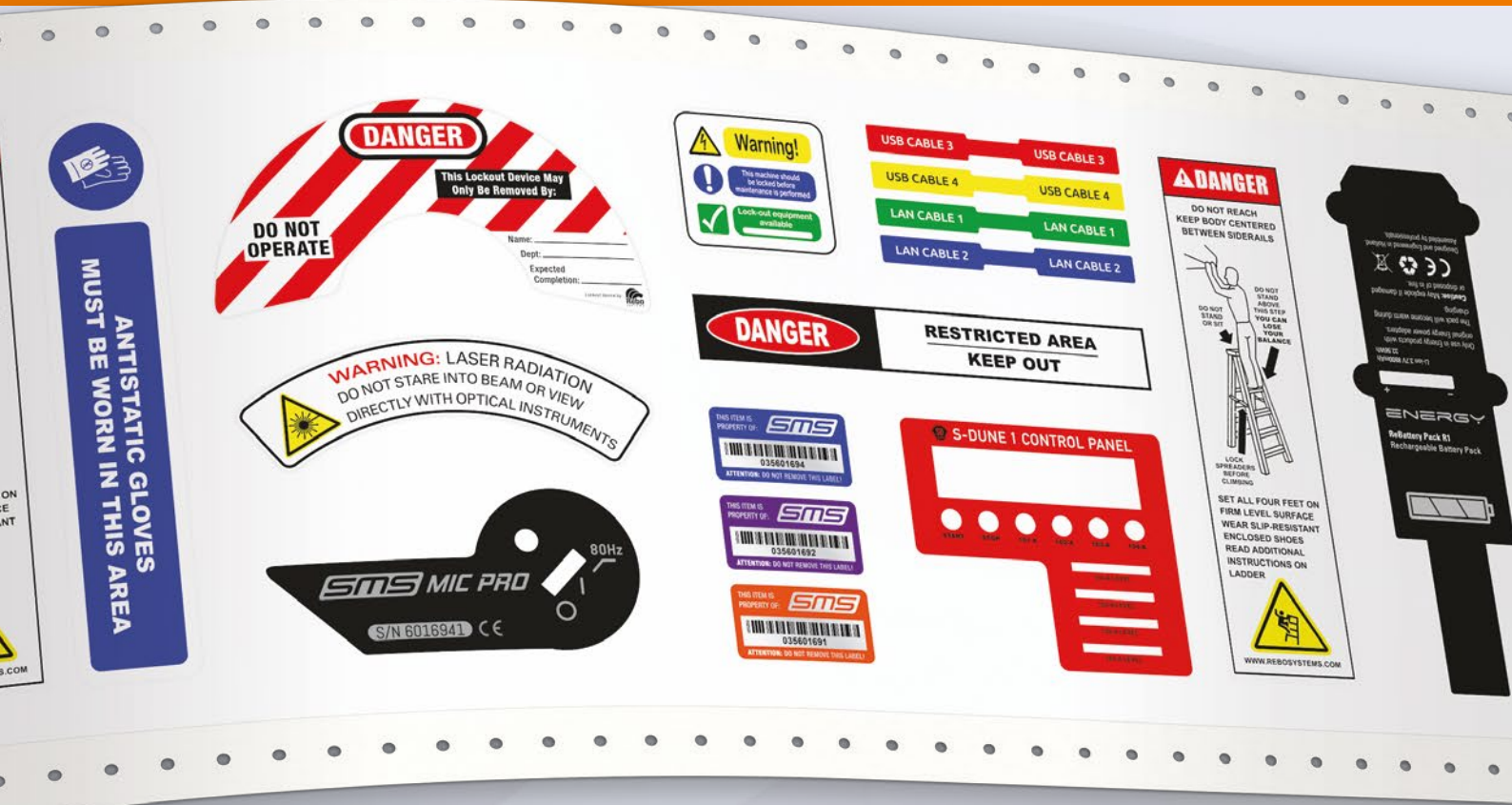
**Schnittstellen:
Netzwerk und USB**

**Gesundheits- und Sicherheitsetiketten | Typenschilder | Produkt-ID-Etiketten
Kabel- und Leitungsmarkierung | Rohrkennzeichnung | Bedienfeld-Beschriftung
Lager- und Logistik-Etiketten | Wartungs- und Inspektionsetiketten**

SMS-R1 - Drucken Sie mehrfarbige Schilder und Etiketten direkt von Ihrem Schreibtisch aus

Der SMS-R1 ist ein schneller, einfach zu bedienender Schilder- und Etikettendrucker. Er bietet eine Fülle von zeit- und kostensparenden Funktionen. Der Drucker bietet die Möglichkeiten, bis zu 14 verschiedene Farben zu drucken und beliebige Formen auszuschneiden. Dies macht den SMS-R1 durch seine beinahe unbegrenzten Einsatzmöglichkeiten für sie zu einem kostensparenden Produktionswerkzeug und einer einzigartigen "On-Demand-Lösung". Sie können – je nach Ihrem Bedarf und Einsatzzweck – ein farbiges Schild oder Etikett, beliebig viele Duplikate davon oder sogar mehrere unterschiedliche Schilder oder Etiketten in einem einzigen, schnellen und zuverlässigen Prozess herstellen.





WELCHE VORTEILE BIETET IHNEN DER EINSATZ DES SMS-R1?

Automatischer Vorschub

Die Auto-Feed-Technologie ist so konzipiert, dass Sie die Bandrollen problemlos einlegen können ohne den Drucker dafür komplett öffnen zu müssen. Wenn Sie das Band in den R1 einlegen, wird es automatisch erkannt und in die Startposition Ihres Druckauftrags transportiert.

Farbband-Spartechnologie

Der SMS R1 erkennt automatisch, wann das Farbband während des Druckvorgangs benötigt wird und wann nicht. Dies führt zu einer deutlichen Kosteneinsparung im Vergleich mit anderen derzeit verfügbaren Systemen.

Staubfreie Konstruktion

Durch die geschlossene Bauweise bleiben die gesamten Ausdrucke während des Druck- und Schneidevorgangs im Drucker. So wird wirkungsvoll eine Verschmutzung des Materials und des Druckkopfes zu verhindert. So werden fehlerhafte Drucke und unnötiger Abfall vermieden.

Animierter Farb-Touchscreen für die Befehlseingabe

Unterstützt eine klare Benutzerführung mit übersichtlichen Grafiken. Alle Bedienanweisungen kommen direct aus der R1 und werden nicht vom angeschlossenen PC übermittelt. Eindeutige Farbbandwechselaufforderungen garantieren minimalen Ausschuss.

Einschubkassetten

Die Farbbandkassetten werden bequem seitlich in den SMS R1 zugeführt und automatisch ausgeworfen. Hierzu muss kein Deckel geöffnet und geschlossen werden. Ebenso fallen hierbei keine zeitaufwändigen manuellen Einstellungen an.

Automatische Band- und Farbbänderkennung

Der SMS R1 erkennt automatisch, welche Farbe und welcher Typ von Material- oder Farbband installiert ist und wie viel Material noch zur Verfügung steht. Das System zeigt vor Start des Ausdrucks an, wenn nicht ausreichend Material für einen Druckauftrag vorhanden ist - das verhindert effektiv Makulatur durch abgebrochene Druckaufträge.

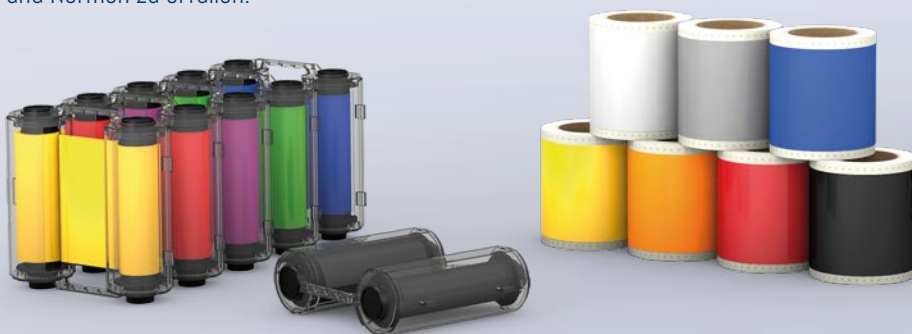
Zusatzfunktion: Überlaminieren für extreme Beanspruchungen

Das System bietet optional nach dem Druck eine Pausenfunktion an. So kann ein durchsichtiges Laminat auf den Schildern oder Etiketten angebracht werden. Anschließend schneidet das System dann die Konturen oder das Etikettenende.



FÜR JEDE ANFORDERUNG, HERAUSFORDERUNG UND UMGEBUNG FINDEN SIE DAS PASSENDE MATERIAL UND DAS PASSENDE FARBBAND

- Industrielles Vinyl mit bis zu 10 Jahren Haltbarkeit im Freien.
- Extra widerstandsfähiges, hoch haftendes Vinyl und Polyester speziell für "schwierige Oberflächen" und Gegenstände.
- Polyester in verschiedenen Farben und Qualitäten für hohe Temperaturen. Geringer Halogenanteil, speziell zur Kennzeichnung von Rohren und Oberflächen aus Edelstahl.
- Repositionierbare Etiketten und Schilder. Ersatz für bedruckbares magnetisches Band. Perfekt für die Logistik und temporäre Kennzeichnung.
- Reflektierende Materialien für eine stark reflektierende Kennzeichnung, die hell zurückstrahlt, wenn sie von Licht erfasst wird.
- Langnachleuchtende Materialien – ideal für die Flucht- und Rettungsweg Kennzeichnung, Richtungsanzeigen in Gebäuden und Notfallmarkierung.
- "Hi Viz-Materialien" - für stark erhöhte Sichtbarkeit.
- Metalldetektierbare Materialien - für die Lebensmittel- und Getränkeindustrie.
- Große Auswahl an Farbbandfarben, um alle Anforderungen aus Gesetzgebungen und Normen zu erfüllen.



Ein System für beinahe unbegrenzte Lösungsmöglichkeiten

Der SMS-R1 ist ein einzigartiges Schilder- und Etikettendrucksystem. Es ermöglicht jeder Branche alle benötigten Schilder und Etiketten einfach und professionell selbst, genau nach Bedarf kostengünstig zu erstellen. Als System mit einer einzigartigen Schneidefunktion können Etiketten in beinahe unbegrenzten Sonderformen selbst hergestellt werden. So stehen auch kleinvolumige, maßgeschneiderte Etiketten in Minutenschnelle zur Verfügung. Die Industrie hat eine große Bandbreite an Etikettenanforderungen. Ebenso bestehen zahlreiche gesetzliche Vorschriften, die erfüllt werden müssen. Die SMS-R1 kann Ihnen hier im Bereich Schilder und Etiketten alles liefern, was Sie benötigen.

Ein zuverlässiges System, das mit einer Software der Spitzenklasse geliefert wird

NiceLabel®

- Professionelle Design-Software mit leistungsstarken Design- und Druckoptionen
- Einfach zu bedienende "Design-Assistenten" zur Beschleunigung der Etikettengestaltung
- Design einschließlich aller gängigen Barcodes, Linien, Formen und Bilder
- Erweiterte Datenbank- und Tabellenkalkulationsverknüpfung mit Etiketten
- Tausende von Industrie-Icons und Grafiken enthalten
- Ein einzigartiger und unabhängiger Druckertreiber/-manager - entwickelt, um jede gewünschte Software mit der SMS-R1 arbeiten zu lassen. So erhalten Sie die volle Kontrolle über Ihre Druckaufträge.
- Microsoft zertifiziert.

Druckerspezifikationen:

Druckverfahren	Thermotransferdruck
Auflösung	300dpi
Druckgeschwindigkeit	Max. 50mm/s (2ips)
Schnittgeschwindigkeit	Max. 300mm/s (11.8")
Drucklänge	Min. 10mm ~ Max. 10 meter (0.4" ~ 393")
Druckbreite	Max. 100mm (3.9")
Schnitt Breite	Max. 105mm (4.1")
Abmessungen	L 415mm x W 245mm x H 430mm (L 16.3" x W 9.6" x H 19.9")
Gewicht	13kg (28.6lbs)
Sensoren	Bandlänge / Bandfarbe / Farbbandlänge / Farbbandfarbe / Automatischer Vorschub
Bedienoberfläche	1x Ein-/Aus-Taste / 1x Vollfarb-Touchscreen
Schnittstellen	LAN, USB
Zertifizierungen	CE, EMC
Medientypen	Kontinuierlich
Farbbandtypen	Wachs, Harz, Wachs/Harz

Besuchen Sie unsere Website, um weitere Informationen über die SMS-R1 zu erhalten!

www.Leymann.de