

SOLARSTELL® Connect

BETROUWBARE MONTAGE



SOLARSTELL Connect is dé oplossing om zeer betrouwbare, duurzame PV installaties op platte daken te installeren. SOLARSTELL Connect is ontwikkeld in samenwerking met installateurs om betrouwbare en makkelijke montage te garanderen bij grotere projecten. Alle elementen worden volledig voor geassembleerd aangeleverd in één baselement, inclusief de klemmen.

DE VOORDELEN:

- All-in baselement dat gelijk uitgezet kan worden, zonder verdere handelingen.
- Universele klemming. De klemmen zijn al voor geassembleerd op het baselement.
- De koppeling is clickbaar waardoor er bij de opbouw niet geschroefd hoeft te worden.
- Het all-in baselement is identiek voor zowel oost-west als zuid-opstellingen.
- De dragers onder het baselement zijn 100% recyclebaar en Uv-bestendig. Hierdoor kan SOLARSTELL Connect rechtstreeks toegepast worden op elke ondergrond incl. PVC.
- Bijna geen verpakkingsmateriaal, omdat alle onderdelen zijn verwerkt in het baselement.
- Logistiek voordeel: standaardisatie op europallet formaat 1,2*0,8 en geen overstekende delen.
- Een SOLARSTELL Connect opstelling bestaat maximaal uit 6 artikelen, inclusief volledige beplating.

OPSTELLINGEN

SOLARSTELL Connect is standaard verkrijgbaar in 13° zuid en oost-west opstellingen. Connect kan daarbij gebruikt worden voor alle reguliere PV modules. Solarstell heeft ook oplossingen voor o.a. glas-glas modules, frameless modules en speciale formaten. Voor een goede windbelasting wordt SOLARSTELL Connect uitgerust met achterplaten. Zijplaten zijn optioneel.

DAKBELASTING EN BALLAST

SOLARSTELL Connect zorgt voor minder ballast en een lagere dakbelasting dan een traditioneel plat dak systeem. SOLARSTELL Connect wordt als één frame gekoppeld en de PV modules zijn integraal onderdeel van de constructie.

MAATSCHAPPELIJK VERANTWOORDE NEDERLANDSE PRODUCTEN

In onze eigen productie werken wij primair met medewerkers met een achterstand tot de reguliere arbeidsmarkt. We doen dit, omdat wij geloven in lokale productie en omdat wij een bedrijf willen zijn waar mensen kansen krijgen. Daarbij past dit uitstekend bij producten die gebruikt worden voor duurzame energie. Onze mensen zijn trots op ons bedrijf en dat is terug te zien in onze Solarstell producten.

DE SOLARSTELL VOORDELEN



Betrouwbaar



Maatschappelijk gedreven



20 jaar garantie



In Nederland bedacht en gemaakt

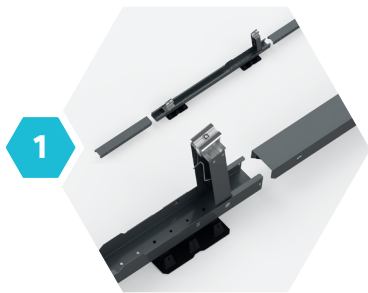


SOLARSTELL CALCULATOR

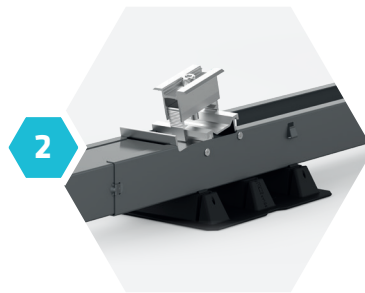
Maak eenvoudig en snel uw calculatie voor de benodigde SOLARSTELL Connect materialen. U werkt de gewenste opstelling uit met de materiaallijst, de schematische weergave en het ballastplan. Ga naar www.solarstell.nl

SOLARSTELL® Connect

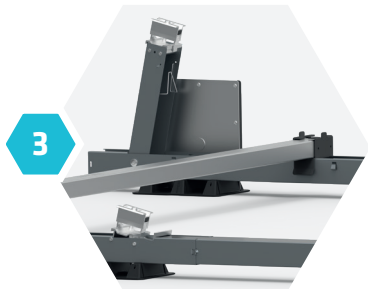
6 stappen montageplan



Stap 1. Start de installatie met het uitzetten van de basiselementen. Click daarbij gelijk de staander omhoog. De vrije ruimte vanaf de dakrand is 1.20 tot een dakhoogte van 8 meter en 1.60 meter bij een dakhoogte tussen 8 en 12 meter. Boven de 12 meter is per situatie advies nodig.



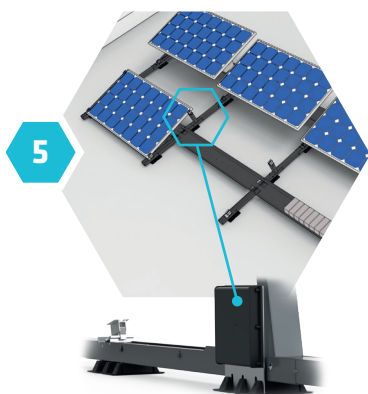
Stap 2. Koppel de basiselementen aan elkaar d.m.v. de koppelprofielen. Deze klikken in elkaar. Hier zijn geen schroeven voor nodig.



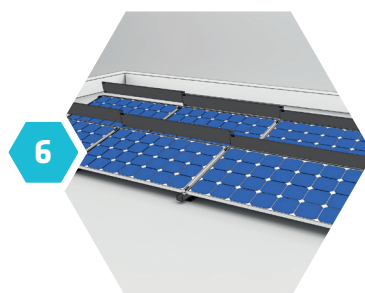
Stap 3. Gebruik de Solarsteller afstandhouder om de zijwaartse afstand precies goed te krijgen op de paneelmaat. Klem de Solarsteller landscape over het paneel en draai de knop stevig vast om maatvast te blijven. Hiermee kan de afstand tussen de basiselementen exact goed gezet worden.



Stap 4. Plaats de ballastbakken via de uitsparingen in de basiselementen en plaats hierin de gewenste ballast (stenen, grind, etc.).



Stap 5. Plaats de panelen en zet deze vast met de universele klem inclusief M8 inbusbout. Er is sprake van 1 klem die reeds op de basiselementen aanwezig is. Als er gebruik wordt gemaakt van optimizers of micro-omvormers kunnen deze in de voet worden geklikt. Hier is geen schroef voor nodig.



Stap 6. Beplating. Plaats eerst de achterplaat door deze in de daarvoor bestemde lipjes te plaatsen. Aan de bovenzijde wordt de achterplaat vastgezet d.m.v. meegeleverde plaatschroef. Plaats hierna de zijplaten in de daarvoor bestemde lipjes. Aan de bovenkant wordt de zijplaat vastgezet d.m.v. de meegeleverde plaatschroef.

SOLARSTELL CONNECT

Oriëntatie	Zuid & oost-west
Opstellingshoek	13°
Maximale dakhelling	4°
Materialen	Magnelis, RVS en aluminium
Daktype	Alle platte daken, bitumen, grind, folie, etc.
Modules	Alle reguliere PV modules
Ballast per m²	Conform ballastplan Solarstell calculator
Dakbelasting	i.o.m. installateur of advies constructeur
Wind- en sneeuwbelasting	Conform NEN- en Euro coderingen
Garantie	20 jaar op de materialen conform installatiehandleiding

MAGNELIS®

Magnelis is een innovatieve metallische bekleding van Arcelor Mittal die sterk, betrouwbaar en milieubewust is, doordat er veel minder zink wordt gebruikt dan bij andere metaalsoorten. Daarnaast is Magnelis 2 x meer corrosie bestendig dan veel materialen die in de markt gebruikt worden.

GARANTIE

Wanneer het systeem wordt geïnstalleerd volgens de voorschriften, inclusief het toepassen van de voorgeschreven ballast, garandeert Solarstell dat het systeem wind- en sneeuwlasten kan weerstaan conform de betreffende NEN en Eurocodes.