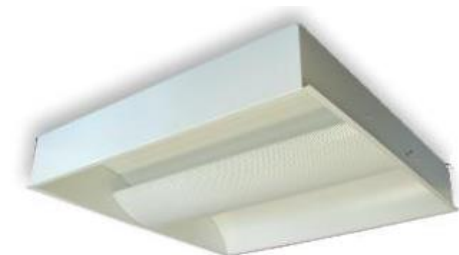


LED Wave



Productspecificaties

Artikel nummer	LL-LW-600
Wattage	32W
IP-Waarde	IP20
Input	AC230V
Kleur temperatuur	3000k, 4000k
Bundel	120 graden
Driver	Lifud
Chip	Epistar
Lumen	2800 lm
Afmeting	595x595x100mm

Optioneel:

Nood unit t.b.v. led paneel	
Artikel nummer	LL-NU-LP-1H

Technische specificaties

CRI	80
Macadam	3 SDCM
Efficiency	87,5lm/w
Product life minimum	50.000h L80 B10
Chip	Epistar
Driver	Lifud
Diffuser	Prismatisch aluminium
TA	-20C TA/ 50C
Powerfactor	0,95
UGR	19
Extra opties	LMC (dali uitvoering), 1-10v
Aansluitwaardes	18stuks B-groep 22stuks C-groep
Uitval percentage	0,3%
Certificaten	CE/EEC/ENEC
Garantie	5 jaar