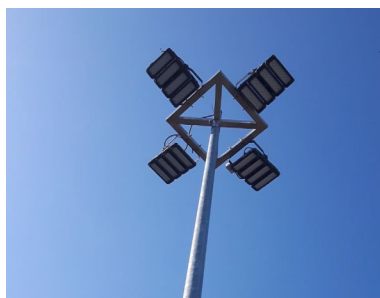


## Alwo LED Highpower schijnwerpers



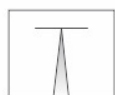
Artikel nummer	<b>LL-SW-300</b>
Wattage	<b>300W</b>
IP-Waarde	<b>IP 66</b>
Input	<b>AC230V</b>
Kleur temperatuur	<b>5700K</b>
Bundel	<b>Diverse opties (zie afbeelding "Beam angle")</b>
Driver	<b>Meanwell</b>
Chip	<b>Philips</b>
Lumen	<b>46.120 lm</b>
Afmeting	<b>433x320mm</b>
Gatmaat	<b>N.V.T.</b>

### \*Lens opties op aanvraag 25/60/90/110/ Asymetrisch 130x60

#### \*Lumen output verschilt per lens optie

Artikel nummer	<b>LL-SW-450</b>
Wattage	<b>450W</b>
IP-Waarde	<b>IP 66</b>
Input	<b>AC230V</b>
Kleur temperatuur	<b>5700K</b>
Bundel	<b>Diverse opties (zie afbeelding "Beam angle")</b>
Driver	<b>Meanwell</b>
Chip	<b>Philips</b>
Lumen	<b>49.500 lm</b>
Afmeting	<b>638x324mm</b>
Gatmaat	<b>N.V.T.</b>

### BEAM ANGLE



15°



25°



60°



90°



110°



130°x25°Asy



130°x40°Asy



130°x60°Asy

Artikel nummer	<b>LL-SW-600</b>
Wattage	<b>600W</b>
IP-Waarde	<b>IP 66</b>
Input	<b>AC230V</b>
Kleur temperatuur	<b>5700K</b>
Bundel	<b>Diverse opties (zie afbeelding "Beam angle")</b>
Driver	<b>Meanwell</b>
Chip	<b>Philips</b>
Lumen	<b>66.000 lm</b>
Afmeting	<b>638x433mm</b>
Gatmaat	<b>N.V.T.</b>

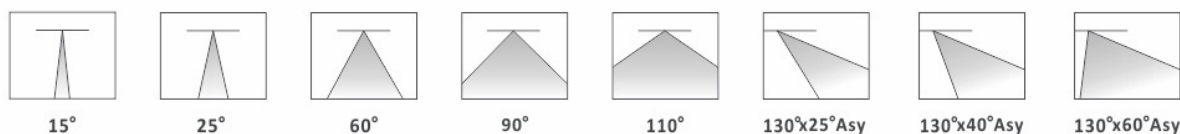
Artikel nummer	<b>LL-SW-900</b>
Wattage	<b>900W</b>
IP-Waarde	<b>IP 66</b>
Input	<b>AC230V</b>
Kleur temperatuur	<b>5700K</b>
Bundel	<b>Diverse opties (zie afbeelding "Beam angle")</b>
Driver	<b>Meanwell</b>
Chip	<b>Philips</b>
Lumen	<b>99.000 lm</b>
Afmeting	<b>628x690mm</b>
Gatmaat	<b>N.V.T.</b>

**\*Lens opties op aanvraag 25/60/90/110/ Asymetrisch 130x60**

**\*Lumen output verschilt per lens optie**

Artikel nummer	<b>LL-SW-1200</b>
Wattage	<b>1200W</b>
IP-Waarde	<b>IP 66</b>
Input	<b>AC230V</b>
Kleur temperatuur	<b>5700K</b>
Bundel	<b>Diverse opties (zie afbeelding "Beam angle")</b>
Driver	<b>Meanwell</b>
Chip	<b>Philips</b>
Lumen	<b>132.000 lm</b>
Afmeting	<b>628x910mm</b>
Gatmaat	<b>N.V.T.</b>

#### BEAM ANGLE



## Technische specificaties

CRI	<b>80</b>
Macadam	<b>&lt;3 SDCM</b>
Efficiency	<b>155lm/w</b>
Product life minimum	<b>97000h L80 B10/155.000h L70 B10</b>
Philps chip	<b>Philips</b>
Philips driver	<b>Meanwell</b>
Diffuser	<b>IK08</b>
TA	<b>-20C TA/max</b>
Powerfactor	<b>0,96</b>
UGR	<b>22</b>
Certificaten	<b>CE/FCC/ENEC</b>

**\*Lens opties op aanvraag 25/60/90/110/ Asymetrisch 130x60**

**\*Lumen output verschilt per lens optie**

## BEAM ANGLE

