

VISION 

SB-900P LUIDSPREKERS

HANDLEIDING



www.visionaudiovisual.com/nl/techaudio/sb-900p/

CONFORMITEITSVERKLARING

Indien van toepassing, zijn alle producten van Vision gecertificeerd en voldoen ze aan alle bekende lokale voorschriften die vereist zijn voor een CB-certificaat. Vision garandeert dat alle producten volledig voldoen aan alle normen die van toepassing zijn op verkoop in de EU en andere deelnemende landen. Het product dat beschreven staat in deze handleiding voldoet aan de normen van de BGS-richtlijn (EU richtlijn 2002/95/EG) en de AEEA-richtlijn (EU richtlijn 2002/96/EG). Dit product moet aan het eind van de gebruiksduur voor recycling teruggebracht worden naar het verkooppunt.

WAARSCHUWING



CAUTION
RISK OF ELECTRIC SHOCK
DO NOT OPEN



WAARSCHUWING: RISICO OP ELEKTRISCHE SCHOK NIET OPENEN

WAARSCHUWING: OM HET RISICO OP EEN ELEKTRISCHE SCHOK TE VERMINDEREN, MAG DE BEHUIZING (OF ACHTERPLAAT) NIET VERWIJDERD WORDEN ER ZIJN GEEN ONDERDELEN DIE DE GEBRUIKER ZELF KAN ONDERHOUDEN. LAAT ONDERHOUD AAN GEKwalificeerd personeel over.



Het symbool van de bliksemschicht in een gelijkzijdige driehoek is bedoeld om de gebruiker te attenderen op de aanwezigheid van niet-geïsoleerde 'gevaarlijke spanning' in het inwendige van het product, die sterk genoeg kan zijn om mensen een elektrische schok toe te dienen.



Het uitroepteken in een gelijkzijdige driehoek is bedoeld om de gebruiker te attenderen op de aanwezigheid van belangrijke instructies voor bediening en onderhoud (service) in de literatuur die bij het apparaat geleverd wordt.

WAARSCHUWING: OM HET RISICO OP BRAND OF EEN ELEKTRISCHE SCHOK TE VERKLEINEN, HET APPARAAT NIET BLOOTSTELLEN AAN REGEN OF VOCHT.

'Vision' ontwikkelt en importeert alle producten naar de EU. Vision is volledig eigendom van Azlan Logistics Ltd., dat geregistreerd is in Engeland onder nr. 04625566 op adres Lion House, 4 Pioneer Business Park, Clifton Moor, York, YO30 4GH. AEEA-registratie: GD0046SY



VERKLARING INZAKE OORSPRONG

Alle producten van Vision worden gemaakt in de Volksrepubliek China.

GEBRUIK UITSLUITEND HUISHOUDELIJKE STOPCONTACTEN

Als het apparaat aan een stopcontact wordt aangesloten dat een hoger voltage levert, kan dat brandgevaar opleveren.

WEES VOORZICHTIG MET HET NETSNOER

Haal de stekker nooit uit het stopcontact door aan het snoer te trekken; trek altijd aan de stekker zelf. Trekken aan het netsnoer kan het beschadigen. Als u van plan bent om uw apparaat gedurende langere tijd niet te gebruiken, haal dan de stekker uit het stopcontact. Plaats geen meubels of andere zware objecten op het snoer en probeer te voorkomen dat er zware objecten op vallen. Leg geen knoop in het netsnoer. Het snoer kan niet alleen beschadigd worden, maar er kan ook kortsluiting optreden wat vervolgens brandgevaar oplevert.

PLAATS VAN INSTALLATIE

Vermijd dat het product onder de volgende omstandigheden wordt geïnstalleerd:

- Vochtige of natte plaatsen
- Plaatsen met direct zonlicht of dicht bij verwarmingsapparatuur
- Extreem koude locaties
- Plaatsen met buitensporig veel vibratie of stof
- Slecht geventileerde plaatsen

Stel dit product niet bloot aan druppelen of spatten. **ZET GEEN PRODUCTEN GEVULD MET VLOEISTOF OP OF IN DE BUURT VAN DIT PRODUCT!**

HET APPARAAT VERPLAATSEN

Zorg voor het verplaatsen van het apparaat dat het netsnoer uit het stopcontact is gehaald en ontkoppel kabels die op andere apparaten zijn aangesloten.

WAARSCHUWINGSSIGNALLEN

Als u een abnormale geur of rook opmerkt, schakel dit product dan meteen uit en haal de stekker uit het stopcontact. Neem contact op met uw tussenpersoon of met Vision.

VERPAKKING

Bewaar al het verpakkingsmateriaal. Dat is essentieel voor vervoer in het geval dat het apparaat gerepareerd moet worden.

ALS HET APPARAAT NIET IN DE ORIGINELE VERPAKKING NAAR DE REPARATIEDIENST WORDT GERETOURNEERD, ZAL SCHADE VEROORZAAKT TIJDENS HET TRANSPORT NIET ONDER DE GARANTIE VALLEN.

WATTAGE

De meest consistente normen voor het meten van wattage zijn 'Program Power' en 'RMS', omdat die gemiddelde, aanhoudende niveaus meten.

Wanneer luidsprekers geïntegreerde versterkers hebben, is de belasting (weerstand gemeten in ohm) bekend dus het vermogen is een vast getal.

BIJZONDERE WAARSCHUWINGEN

Dit product niet in de buurt van vliegtuigen of medische faciliteiten gebruiken. Het kan interferentie veroorzaken.

Het gebruik van dit product op een van de volgende locaties kan een abnormale video- en audio-uitvoer als gevolg hebben:

- Installatie van het product in muren van beton.
- Plaatsing van het product in de buurt van een koelkast, magnetronoven of andere metalen objecten.
- Een ruimte met objecten die het draadloze signaal kunnen blokkeren.

Dit product is getest en gefabriceerd om aan de veiligheidsvoorschriften van alle landen te voldoen, desalniettemin is er geen garantie dat interferentie uitgesloten kan worden. Pas indien interferentie optreedt de afstand tussen zender en ontvanger aan.

FEDERAL COMMUNICATIONS COMMISSION-INTERFERENTIEVERKLARING

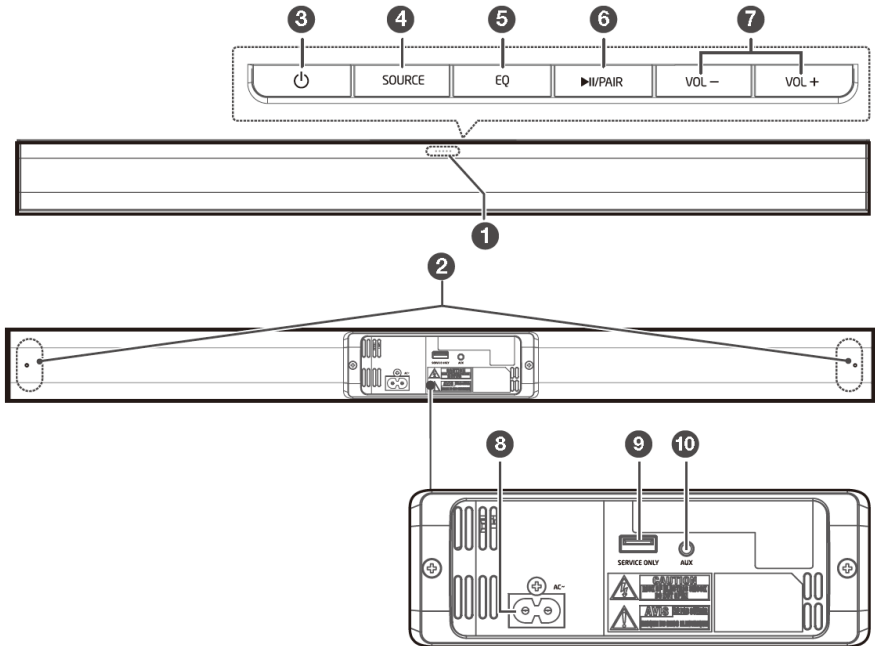
Dit apparaat is getest en voldoet aan de voorschriften voor een digitaal apparaat van klasse B, conform Deel 15 van de FCC-regels. Dit apparaat genereert, gebruikt en kan radiofrequentie-energie uitstralen en kan in extreme gevallen schadelijke storing op radiocommunicatie veroorzaken. De gebruiker kan de volgende maatregelen nemen om dit te verhelpen:

- Verplaats de antenne van de ontvanger.
- Vergroot de afstand tussen het apparaat en de ontvanger.
- Sluit het apparaat aan op een ander voedingscircuit.

VERKLARING BETREFFENDE STRALINGSBLOOTSTELLING:

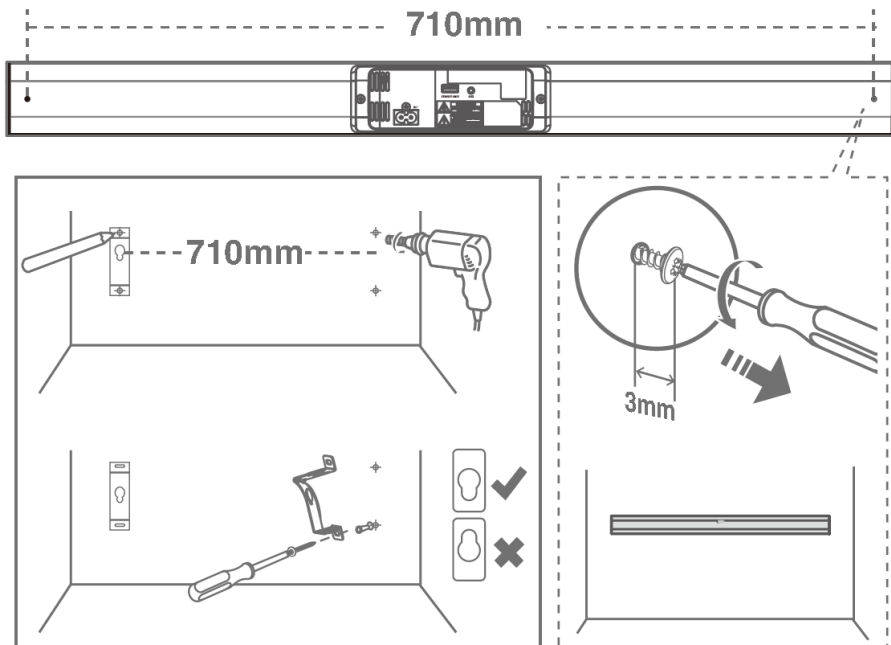
Dit apparaat voldoet aan de IC-stralingsblootstellingslimieten zoals vastgesteld voor een ongecontroleerde omgeving. Dit apparaat dient geïnstalleerd en gebruikt te worden met een afstand van ten minste 20 cm tussen de zender en het lichaam.

BEHUIZING



1. Led-indicatorlampjes op voorkant
 - Rood STAND-BY
 - Groen AUX
 - Blauw Bluetooth
2. Schroeven wandbeugel
3. Stand-by-knop
4. SOURCE-knop (bron)
5. EQ-knop (equalizer)
6. PLAY/PAIR-knop (afspelen/koppelen)
 - Inhoud op een Bluetooth-bronapparaat pauzeren of afspelen.
 - Ingedrukt houden om de koppelfunctie te activeren en een bestaande koppeling met een apparaat te verbreken.
7. Knoppen VOL+/VOL-. Wanneer BT gekoppeld en actief is, regelen de volumeknoppen het volume van de SB-900P. Het volume van het apparaat kan ook afzonderlijk worden geregeld.
8. 8-vormige voedingsaansluiting (geschikt voor C7)
9. USB-aansluiting 'SERVICE ONLY' (voor servicedoeleinden)
10. AUX 3,5 mm ministekeringang

INSTALLATIE



AUTOMATISCHE STAND-BY

Dit product heeft een automatische stand-by voor AUX- en BT-ingangen.

- Het zal na 15 minuten uitschakelen.
- Het zal automatisch inschakelen zodra er een signaal wordt opgevangen.
- Het maakt hiervoor gebruik van de ingangsgoedigheid. Zorg ervoor dat het volume op het bronapparaat voldoende hard is.

UITSCHAKELEN

Zet het apparaat in STAND-BY en houd daarna de knop V+ ingedrukt totdat het blauwe lampje gaat knipperen. De blauwe led knippert eenmaal langzaam.

Herhaal dit om de functie weer in te schakelen. De blauwe led knippert driemaal snel.

UIT- EN INSCHAKELEN

Als de netvoeding wordt uitgeschakeld en opnieuw ingeschakeld, zal dit product automatisch opnieuw opstarten en met de voorgaande instellingen verder gaan.

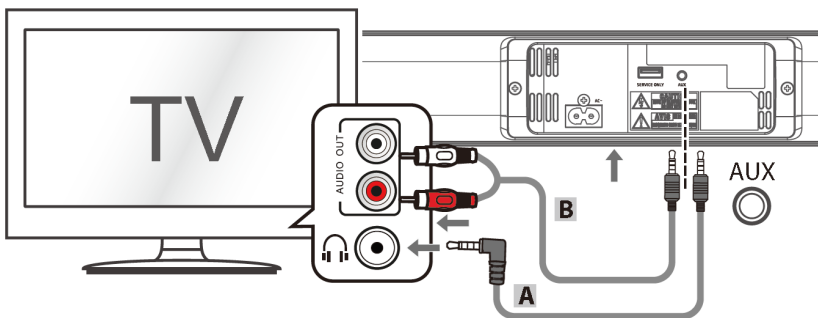
EQ

Met deze knop worden de volgende functies geselecteerd:

- Film
- Muziek
- Spraak

MINISTEKKER- (KOPTELEFOONSTEKKER-) INGANG

Sluit het bronapparaat aan zoals afgebeeld (kabels niet inbegrepen)



Indien gebruikt zoals weergegeven, kan het volume worden geregeld met de afstandsbediening van de tv. Opmerking: niet alle tv's zijn voorzien van een koptelefoonstekker.

BLUETOOTH-INGANG

Wanneer u de eerste keer verbinding maakt, moet u uw apparaat koppelen. In dit voorbeeld wordt een telefoon gekoppeld.

1. **DRUK OP DE KNOP SOURCE OM DE BT-INGANG TE ACTIVEREN** Het blauwe indicatorlampje zal gaan knipperen
2. **OP DE TELEFOON OPENT U HET MENU INSTELLINGEN/BLUEOOTH** In de lijst ziet u de SB-900P. Wanneer dit niet het geval is, is het apparaat misschien al met een ander apparaat gekoppeld (het blauwe indicatorlampje is dan gestopt met knipperen). Houd de knop PAIR ingedrukt tot het blauwe indicatorlampje gaat knipperen.
3. **VOER HET WACHTWOORD IN 0000** (vier keer nul). Zodra de koppeling tot stand is gebracht, gaat het blauwe indicatorlampje (ononderbroken) branden.

Opmerkingen:

- Het operationele bereik bedraagt ongeveer 8 meter (26 ft)
- Wanneer het signaal zwak is en de verbinding verbroken wordt, gaat de soundbar over naar de koppelmodus.
- Dit product maakt gebruik van Bluetooth versie 4.2. Het werkt mogelijk niet met alle bronapparaten.
- Dit product kan slechts met één bron tegelijkertijd zijn gekoppeld.
- Wanneer er binnen 2 minuten geen bronapparaat wordt gekoppeld, wordt teruggekeerd naar de vorige bron.

SPECIFICATIES

AFMETINGEN PRODUCT: 745 x 93 x 62 mm / 29,7" x 3,7" x 2,4" (b x d x h)

AFMETINGEN MET VERPAKKING: 900 x 135 x 105 mm / 35,4" x 5,3" x 4,1"

GEWICHT PRODUCT: 1,4 kg (3,1 lb)

GEWICHT MET VERPAKKING: 2,0 kg (4,4 lb)

MATERIAAL: kunststof

KLEUR: Glanzend zwart

TECHNISCHE SPECIFICATIES:

Vermogen versterker: 2 x 15 Watt (RMS) bij 8 ohm

Drivers: 2

Ingang 1: aux-ingang (3,5 mm)

Ingangsgevoeligheid: 500 mV

Impedantie luidsprekers: 8 ohm

Gevoeligheid: 88 dB (1 W / 1 m)

Frequentierespons: 90 Hz - 20 kHz

Stroomverbruik: 30 W (<0,5 W stand-by)

Bluetooth: V4.2

Maximaal uitgezonden vermogen: <5 dBm

Frequentieband: 2402 - 2480 MHz

Voedingsingang: DC 20 V / 3 A

MEEGELEVERDE ACCESSOIRES:

2 L-vormige, universele montagestrips - om de soundbar op te hangen onder de flatscreen

4 8-vormige stroomkabels van 1,5 m (4,9 ft) (haakse stekker: VK/EU/VS, normale stekker: AU)

VOEDING: interne AC-voeding van 100-240 V 50/60 Hz

GARANTIE: levenslang retourneren

NALEVING: RoHS, AEEA, CE/EMC, FCC, IEC, RCM-POC, RCM, REACH

CODE ONDERDEELNUMMER: SB-900P [EU SAP: 4725414 / US SAP: 13332295]

JURIDISCHE DISCLAIMER: Omdat we ernaar streven onze producten te verbeteren, kunnen bovengenoemde gegevens zonder voorafgaande kennisgeving worden gewijzigd. Deze gebruikershandleiding wordt zonder garantie gepubliceerd en alle verbeteringen of wijzigingen in de gebruikershandleiding die noodzakelijk zijn als gevolg van typografische fouten, onjuistheden in de huidige informatie of verbeteringen aan programma's en/of de apparatuur kunnen op elk moment en zonder voorafgaande kennisgeving worden doorgevoerd. Dergelijke wijzigingen zullen in nieuwe edities van de gebruikershandleiding worden opgenomen.

