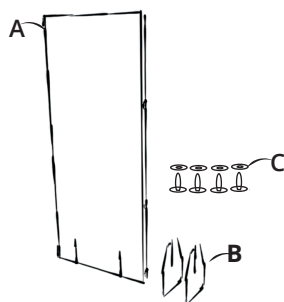


# SCHEIDINGSWAND

WAT ZIT ER IN DE DOOS PER WAND?

- 1x Scheidingswand A
- 2x Voetstuk B
- 4x Doppen C

**Let op!** Vouw naar de vouwlijn toe

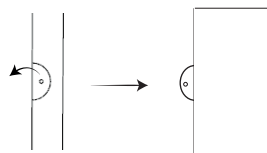


1. Controleer of je alle onderdelen hebt.

2. Schuif de voetstukken B in de insedes van Scheidingswand A zoals weergegeven op de afbeelding.

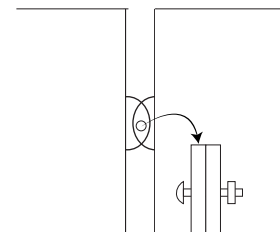
2x

## Wanden aan elkaar bevestigen



4x

1. Vouw de halve cirkels aan de zijkant van scheidingswand A naar buiten zoals weergegeven op de afbeelding, Herhaal stap 2 en 3 nu voor de tweede scheidingswand.



4x

2. Zet de wanden rechtop en zorgt dat de halve cirkels goed over elkaar vallen. Steek nu de dop door de gaten van de cirkels en zet de scheidingswanden aan elkaar vast zoals weergegeven op de



2x

3. Schuif de scheidingswanden nu in de gewenste hoek en ze zijn klaar voor gebruik!