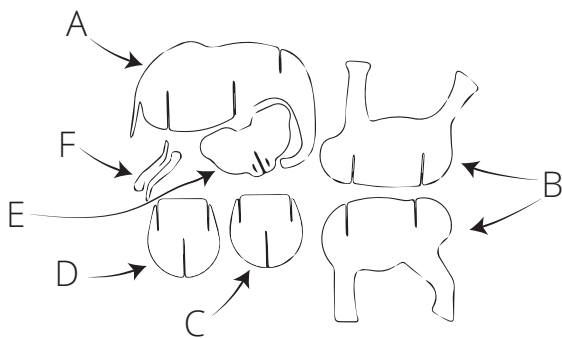
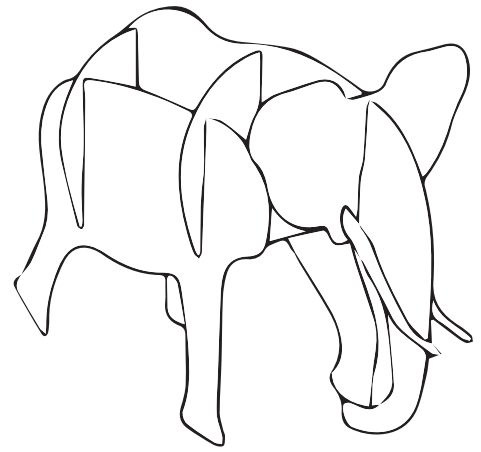


# OLIFANT

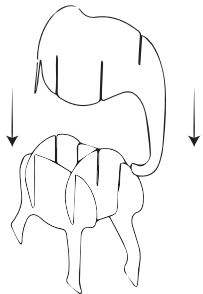
## WAT ZIT ER IN DE DOOS?

- 1x Lichaam A
- 2x Poten B
- 1x Verbinding klein C
- 1x Verbinding klein D
- 1x Hoofd E
- 2x slagtanden F



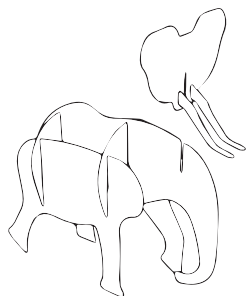
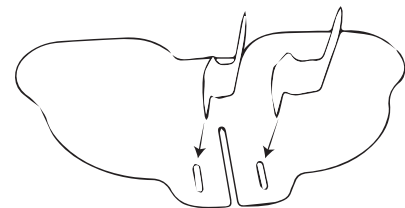
1. Controleer of je alle onderdelen hebt.

2. Plaats verbinding C en D in de insneden van B. plaats verbinding D aan de achterzijde



3. Plaats A in de bovenste insneden van C en D.

4. Plaats F in de gleuven van E



5. Plaats E in de insede van A.