

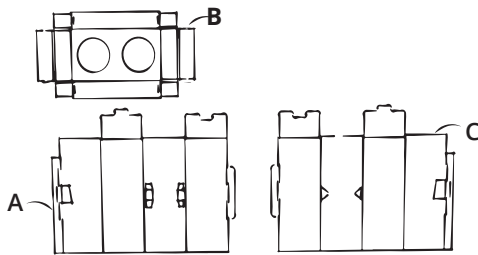
# DUO PRULLENBAK

## WAT ZIT ER IN DE DOOS?

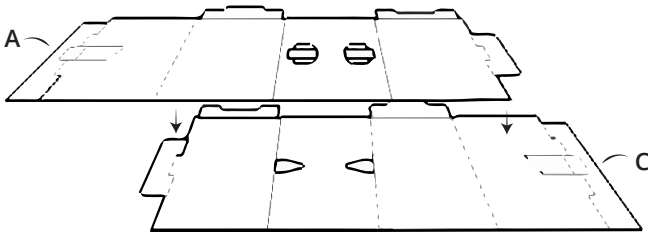
- 1x Prullenbak A
- 1x Deksel B
- 1x Prullenbak C

**Let op!** Vouw naar de vouwrand toe.

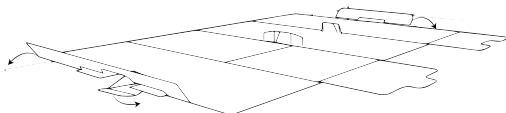
De 60L bin heeft maar 1 klikverbinding.



1. Controleer of je alle onderdelen hebt.

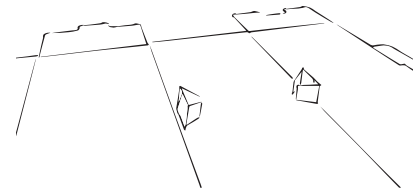


3. Maak de platen van prullenbak A en C aan elkaar vast door de gevouwen driehoeken in de driehoek vormige gaten te schuiven. Let op dat de vouwlijnen van plaat A naar boven wijzen en van plaat C naar beneden wijzen.

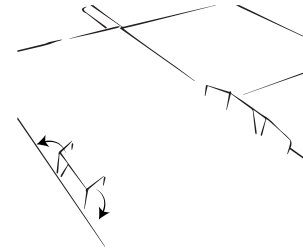


2x

5. Vouw de flappen aan de zijkanten van de platen om.

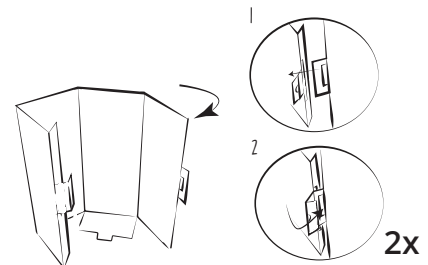


2. Vouw de flappen in prullenbak A naar boven en zorg dat de vouwlijnen op de plaat nu niet te zien zijn.



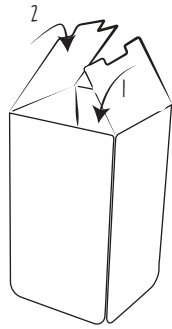
2x

4. Vouw de flappen weer uit elkaar om de platen vast te zetten.



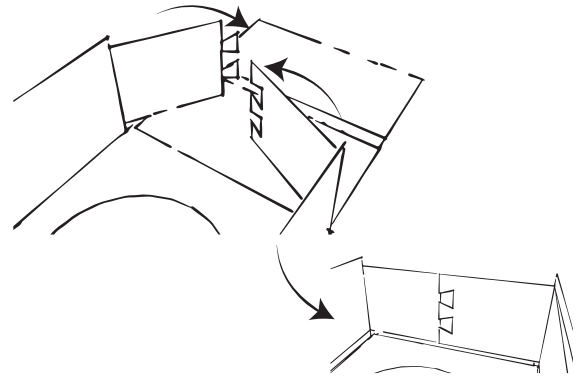
2x

6. Vouw prullenbak A en C in een vierkant en bevestig zoals aangegeven in de afbeeldingen.



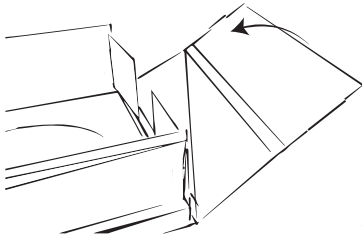
2x

7. Draai de Duo prullenbak om en vouw de flappen naar binnen zodat ze blijven haken.



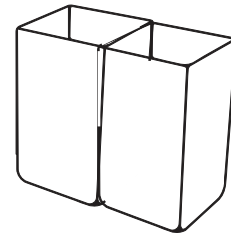
2x

8. Pak nu deksel B en vouw de korte flappen naar binnen zodat ze in elkaar haken, zoals weergegeven.

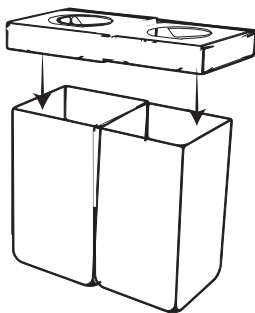


2x

9. Vouw nu de grote flappen om over de kleine flappen, deze blijft nu vastzitten.



10. Doe nu een vuilniszak in de prullenbak.



11. Schrijf met een marker op de deksel welk afval in de bak hoort en maak de Duo prullenbak af door de deksel op de bak te plaatsen.